

◆前営業日の相場動向◆

パウエル議長のタカ派的発言を受け、米金利は今年最高水準に

	4/16	前日比		4/16	前日比		4/16	前日比
日本国債(10年)	0.865%	0.005%	日経平均(円)	38,471.20	-761.60	ドル円	154.72	0.44
独国債(10年)	2.486%	0.046%	独DAX(pt)	17,766.23	-260.35	NY原油	85.36	-0.05
米国債(10年)	4.667%	0.066%	NYダウ(ドル)	37,798.97	63.86	NY金	2,390.80	25.00

【ポイント】

- ▶ **日本株は下落**：米国の利下げ観測後退や中東情勢への警戒を背景とした前日の米国株安の流れを引き継ぎ、半導体関連を中心に大幅安となった。
- ▶ **米国株はまちまち**：医療サービス大手UNH.Nの好調な四半期決算がダウを押し上げた一方、S&P500やナスダックは利下げ観測後退を背景に続落した。
- ▶ **米金利は上昇**：パウエル議長が予想よりも長期間高水準の金利を維持する可能性に言及したことを受け、米国債利回りは上昇し今年最高水準に到達した。
- ▶ **ドル円は上昇**：米金利の上昇を受けて、日米金利差が意識され円安基調が続く一方、日銀による為替介入に対する警戒感が根強く上値は重かった。

【主な材料】

- ▶ 中国1-3月実質GDP：前年比5.3%（予想4.8%、前回5.2%）
- ▶ 米3月住宅着工件数：132.1万件（予想148.5万件、前回154.9万件）
- ▶ 米3月鉱工業生産指数：前月比0.4%（予想0.4%、前回0.4%）
- ▶ パウエルFRB議長：「最近のデータは（インフレ鈍化の）自信を深めるものではなく、むしろ確信を得るためには予想以上に時間がかかりそうなことを示している」

◆本日の見通し◆

パウエル発言で一段と米金利上昇、ドル続伸

日本株 ⇒ 38,300-38,800

米金利 ⇒ 4.60-4.70

ドル円 ⇒ 153.80-155.50

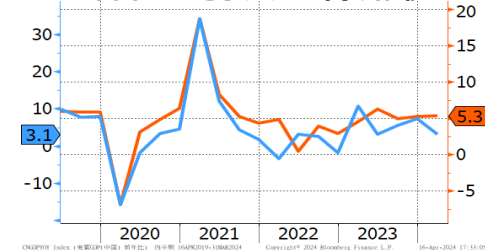
- ▶ **日本株**は下落を予想。パウエルFRB議長の発言を受けた米金利上昇により、本日は上値の重い展開を見込む。
- ▶ **米金利**は高止まりを予想。パウエルFRB議長の早期利下げに慎重な発言を受けて米金利は低下しにくい状況が継続。
- ▶ **ドル円**は上昇を予想。米金利上昇を受け全般的なドル高が進行する中、ドル円は実弾介入が意識される155円をいつトライしてもおかしくはない。

◆本日の注目ポイント◆

中国経済は歯痒い状態に

- ▶ 昨日、中国の第1四半期(1-3月期)のGDPが公表された。前年同期比5.3%増(前期比+1.6%)と、政府が掲げる5%前後の成長率目標に沿った結果となった。また、3月の製造業PMIではおよそ半年ぶりに活動拡大が示されており、低迷していた中国経済の回復傾向が確認されている。
- ▶ 一方で、内需の伸び悩みや長期化する不動産不況は引き続き懸念材料となろう。物価指標は低位で推移し、3月の小売売上高や鉱工業生産は前月を下回る伸びとなった。GDPの伸びを維持する為にも、中国政府による追加の景気刺激策への圧力は高まり続けている。
- ▶ また、足元では米国のインフレ率の上振れを受けたドル高の流れが到来。元安による中国からの資金流出を防ぐため、政府は元安抑制の必要に駆られている。
- ▶ 景気刺激策への期待感と元安抑制の圧力で板挟みとなった中国経済は、当面の間、歯痒い状態が続く。 (担当：西川)

中国GDPと小売売上高の推移



出所：Bloomberg

今後の注目イベント

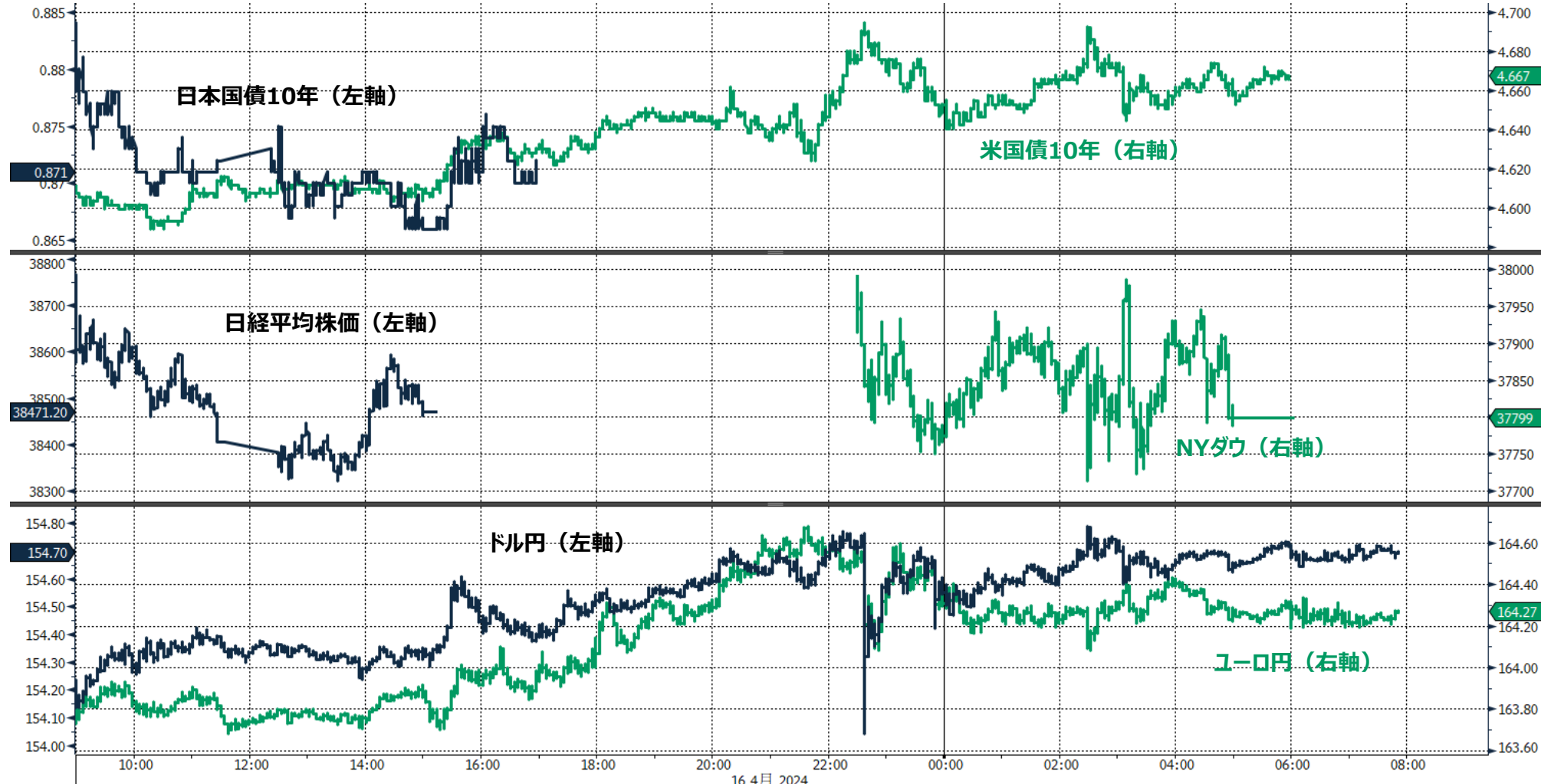
	イベント	注目点
4/26	日銀金融政策決定会合	長期国債の買入れの減額 (QT) は示されるか、展望レポートに変化はあるか、植田総裁記者会見での発言などに注目。
5/1	FOMC	インフレ鈍化の進展が停滞していることから、年内の利下げ開始に関する議論について変化が見られるか注目。
5/3	米雇用統計	先月の雇用統計は労働市場が依然として力強いことを示したが、その基調が継続するかどうか、年内の利下げ有無を占ううえでも注目したい。

◆前営業日のマーケット動向◆

○東証1部33業種中 31業種が下落（値下がり率上位）海運業>石油・石炭製品>保険業

○S&P11業種中 8業種が下落（値下がり率上位）不動産>公益事業>エネルギー

○主要通貨強い順 USD>EUR>CHF>GBP>JPY>CAD>AUD



GJGB10 Index (日本国債10年) デイリー 1777

16 4月 2024

Copyright © 2024 Bloomberg Finance L.P.

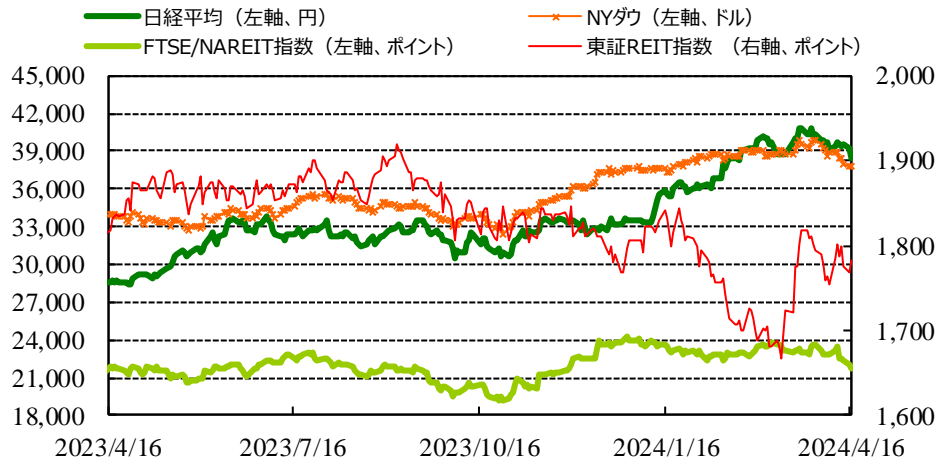
(出所: Bloomberg) 17-Apr-2024 07:51:40

◎注意事項◎ お問い合わせは、取引店の担当者までご連絡ください。当資料に記載された情報は信頼に足る情報源から得たデータ等に基づいて作成しておりますが、その内容については明示されていると否とにかかわらず、弊社がその正確性、確実性を保証するものではありません。また、ここに記載された内容が事前の連絡なしに変更されることもあります。また、当資料は情報提供を目的としており、金融商品等の売買を勧誘するものではありません。取引時期などの最終決定はお客様ご自身の判断でなされるようお願いいたします。

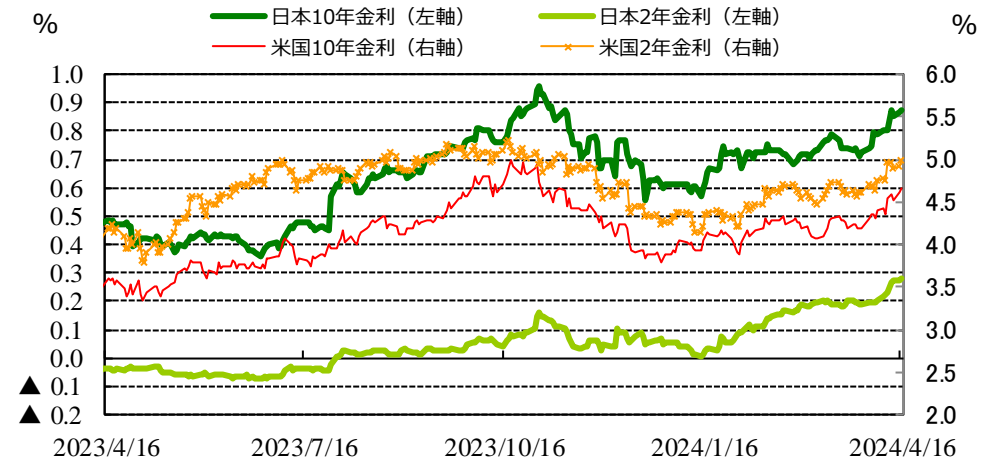
(出所：Bloomberg)

◆マーケット・チャート◆

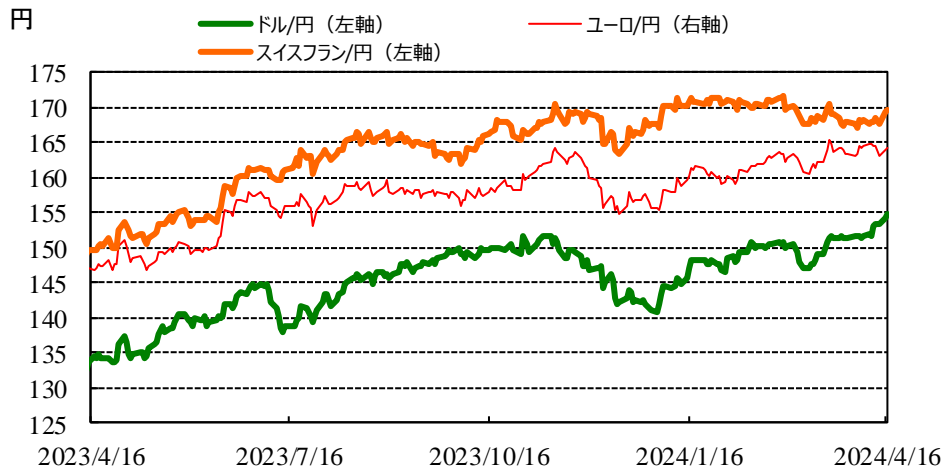
図表1：株式市場（日経平均、NYダウ、東証REIT指数、FTSE/NAREIT指数）



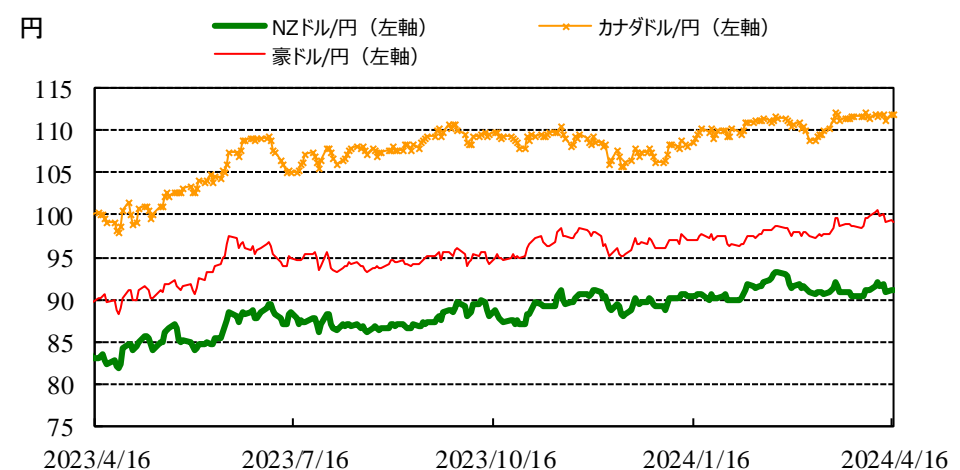
図表2：債券市場（日米2年金利、10年金利）



図表3：為替市場（ドル/円、ユーロ/円、スイスフラン/円）



図表4：為替市場（豪ドル/円、NZドル/円、カナダドル/円）

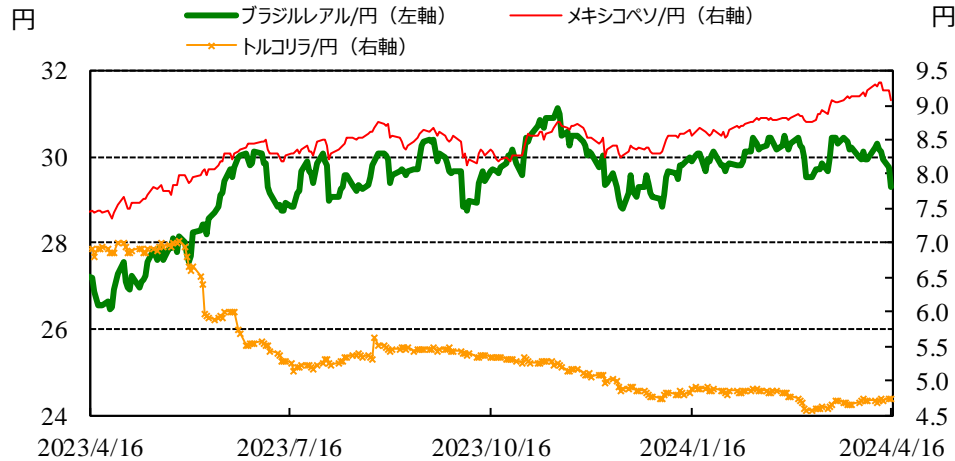


◎注意事項◎ お問い合わせは、取引店の担当者までご連絡ください。当資料に記載された情報は信頼に足る情報源から得たデータ等に基づいて作成しておりますが、その内容については明示されていると否とにかかわらず、弊社がその正確性、確実性を保証するものではありません。また、ここに記載された内容が事前の連絡なしに変更されることもあります。また、当資料は情報提供を目的としており、金融商品等の売買を勧誘するものではありません。取引時期などの最終決定はお客様ご自身の判断でなされるようお願いいたします。

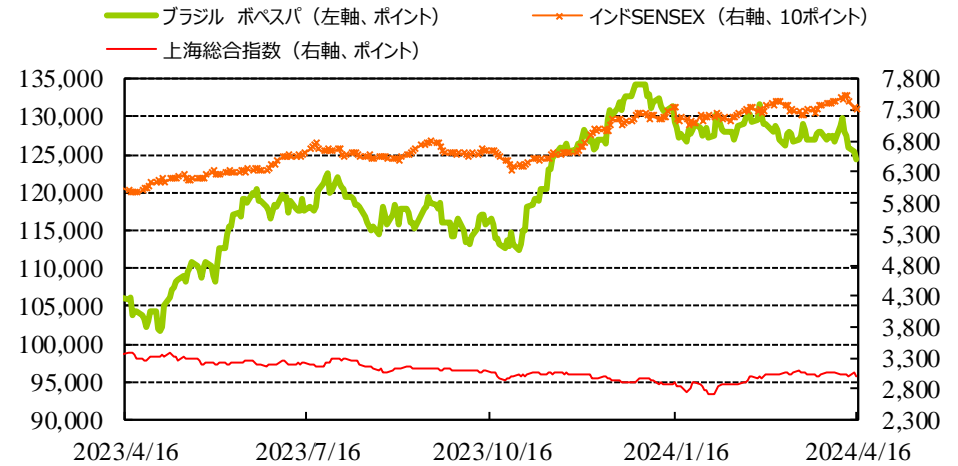
(出所：Bloomberg)

◆マーケット・チャート◆

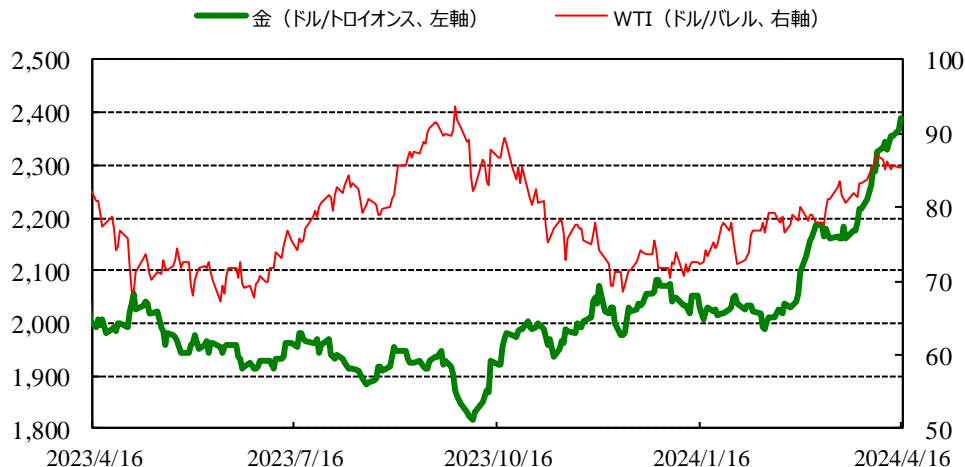
図表5：為替市場（ブラジルレアル/円、メキシコペソ/円、トルコリラ/円）



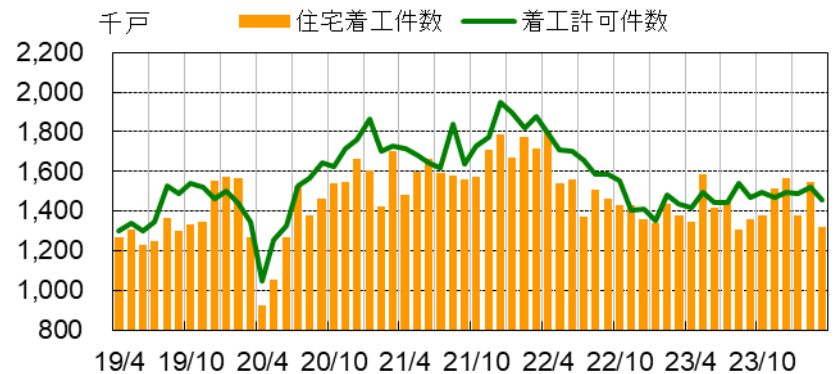
図表6：株式市場（ブラジル株、インド株、中国）



図表7：商品市場（金・原油）



図表8：米・住宅着工件数



出所: Bloomberg

実績：132.1万件（予想：148.5万件、前回：154.9万件）

◎注意事項◎ お問い合わせは、取引店の担当者までご連絡ください。当資料に記載された情報は信頼に足る情報源から得たデータ等に基づいて作成しておりますが、その内容については明示されてい
ると否とにかかわらず、弊社がその正確性、確実性を保証するものではありません。また、ここに記載された内容が事前の連絡なしに変更されることもあります。また、当資料は情報提供を目的として
おり、金融商品等の売買を勧誘するものではありません。取引時期などの最終決定はお客様ご自身の判断でなされるようお願いいたします。

りそな マーケットフラッシュ デイリー

◆マーケット・データ◆

(出所: Bloomberg 朝8時時点で公表済みの数値を更新)

日					株 式					為 替								
指標		2024/4/16	前営業日比	上昇率 (前日比)	指標		2024/4/16	前営業日比	上昇率 (前日比)	指標		2024/4/16	前営業日比	上昇率 (前日比)				
日	日経平均 終値 (円)	38,471.20	-761.60	-1.94%	株 式	欧	FTSE100 (英) (pt)	7,820.36	-145.17	-1.82%	為 替	対 円	ロシアルーブル (円)	1.644	-0.007	-0.40%		
	CME日経平均先物 (円)	38,465	-240	-0.62%			DAX (独) (pt)	17,766.23	-260.35	-1.44%			南アフリカランド (円)	8.121	-0.006	-0.07%		
	東証プライム 出来高 (万株)	197,840	+36,954	+22.97%			CAC40種 (仏) (pt)	7,932.61	-112.50	-1.40%			対 \$	ユーロドル (円/\$)	1.0619	-0.0005	-0.05%	
	売買高 (百万円)	4,783,574	+797,812	+20.02%			SMI (スイス) (pt)	11,196.67	-199.14	-1.75%			豪ドル (円/\$)	0.6402	-0.0040	-0.62%		
	6日騰落レシオ (%)	87.44	-49.52	-36.16%			MICEX (ロシア) (pt)	3,462.94	-9.25	-0.27%			ドルインデックス	106.26	+0.0490	+0.05%		
	25日騰落レシオ (%)	111.56	-0.73	-0.65%	R E I T	日	東証REIT (pt)	1,781.35	+12.04	+0.68%	長 期 金 利	日	日本 30年国債 (%)	1.925	+0.015	-		
	TOPIX (pt)	2,697.11	-56.09	-2.04%			米 FTSE/NAREIT (pt)	21,672.27	-322.56	-1.47%			日本 20年国債 (%)	1.645	+0.010	-		
	グロース250指数 (pt)	661.60	-19.15	-2.81%			グ S&PグローバルREIT (pt)	194.41		(4/15値)			日本 10年国債 (%)	0.865	+0.005	-		
	JPX400 (pt)	24,430.99	-488.10	-1.96%			欧 S&PEuropeREIT (pt)	135.15		(4/15値)			日本 5年国債 (%)	0.485	+0.005	-		
	東証プライム指数 (pt)	1,388.24	-28.90	-2.04%			豪 ASX200 REIT (pt)	1,591.20	-32.30	-1.99%			日本 2年国債 (%)	0.275	+0.005	-		
株 式	ア ジ ア	ハンセン (香港) (pt)	16,248.97	-351.49	-2.12%	H Y	米	米国ハイイールド債 (pt)	2,483.11			(4/15値)	米	米	米国 30年国債 (%)	4.763	+0.046	-
		上海総合 (中国) (pt)	3,007.07	-50.31	-1.65%			欧 欧州ハイイールド債 (pt)	444.66	-1.88		-0.42%			米国 10年国債 (%)	4.667	+0.066	-
		ハンセンH株 (pt)	5,743.78	-112.66	-1.92%			新 新興国ハイイールド債 (pt)	1,439.58			(4/15値)			米国 5年国債 (%)	4.702	+0.082	-
		韓国総合 (pt)	2,609.63	-60.80	-2.28%			米ドル (円)	154.72	+0.44		+0.29%			米国 2年国債 (%)	4.987	+0.067	-
		加権 (台湾) (pt)	19,901.96	-547.81	-2.68%			カナダドル (円)	111.89	-0.00		-0.00%			欧	ドイツ 10年国債 (%)	2.486	+0.046
		ムンバイSENSEX (pt)	72,943.68	-456.10	-0.62%	ブラジルリアル (円)	29.30	-0.45	-1.51%	イギリス 10年国債 (%)	4.299	+0.058	-					
		ST(シンガポール) (pt)	3,144.76	-38.85	-1.22%	メキシコペソ (円)	9.06	-0.17	-1.79%	短 期 金 利	日	無担保O/N (%)	0.077	±0.000	-			
		KLCI (マレーシア) (pt)	1,535.00	-7.53	-0.49%	ユーロ (円)	164.29	+0.38	+0.23%			円TIBOR(3M) (%)	0.25727	±0.00000	-			
		SET(タイ) (pt)	1,396.38		(4/11値)	英ポンド (円)	192.26	+0.25	+0.13%			円OIS(3M) (%)	0.09000	+0.00250	-			
		ジャカルタ総合 (pt)	7,164.81	-122.08	-1.68%	スイスフラン (円)	169.47	+0.22	+0.13%			円OIS(6M) (%)	0.14000	+0.00625	-			
イスタンブール100 (pt)	9,548.09	-131.71	-1.36%	豪ドル (円)	99.05	-0.34	-0.34%	米	FFレート (%)			5.330	-	(4/15値)				
フィリピン総合 (pt)	6,404.97	-157.46	-2.40%	N Zドル (円)	90.98	-0.09	-0.10%	FF先物(第7限月)	94.915	-0.010	-							
VN (ベトナム) (pt)	1,215.68	-0.93	-0.08%	中国元 (円)	21.37	+0.06	+0.29%	ドルOIS(3M) (%)	5.34250	0.00690	-							
オセアニア	ASX200 (豪) (pt)	7,612.49	-140.03	-1.81%	香港ドル (円)	19.75	+0.05	+0.25%	欧	ユーロOIS(3M) (%)	3.83300	+0.00070	-					
NZX50種 (NZ) (pt)	11,804.84	-111.94	-0.94%	韓国100ウォン (円)	11.09	-0.05	-0.47%	商 品	CRB先物指数 (pt)	296.84	-1.34	-0.45%						
南米	ボヘスバ (ブラジル) (pt)	124,388.62	-945.27	-0.75%	インドネシア100ルピア (円)	0.96	-0.02		-1.74%	COMEX金先物 (ドル)	2,390.80	+25.00	+1.06%					
米	NYダウ (ドル)	37,798.97	+63.86	+0.17%	インドルピー (円)	1.850	+0.001		+0.06%	COMEX銅先物 (ドル)	433.15	-7.20	-1.64%					
	NASDAQ (pt)	15,865.25	-19.770	-0.12%	トルコリラ (円)	4.75	+0.00		+0.01%	WTI原油先物 (ドル)	85.36	-0.05	-0.06%					
	S&P500種 (pt)	5,051.41	-10.41	-0.21%	シンガポールドル (円)	113.34	+0.15		+0.14%	そ 他	バルチックドライ海運 (pt)	1,730.00		(4/15値)				
	ラッセル2000指数	1,967.48	-8.23	-0.42%	タイバーツ (円)	4.22	+0.02	+0.46%	VIX指数 (pt)		18.40	-0.83	-4.32%					

◎注意事項◎ お問い合わせは、取引店の担当者までご連絡ください。当資料に記載された情報は信頼に足る情報源から得たデータ等に基づいて作成しておりますが、その内容については明示されてい
ると否とにかかわらず、弊社がその正確性、確実性を保証するものではありません。また、ここに記載された内容が事前の連絡なしに変更されることもあります。また、当資料は情報提供を目的として
おり、金融商品等の売買を勧誘するものではありません。取引時期などの最終決定はお客様ご自身の判断でなされるようお願いいたします。