

## ◆前営業日の相場動向◆

強い米3月小売売上高で米金利上昇とともにドル高

	4/15	前日比		4/15	前日比		4/15	前日比
日本国債(10年)	0.860%	0.000%	日経平均(円)	39,232.80	-290.75	ドル円	154.28	1.05
独国債(10年)	2.440%	0.081%	独DAX(pt)	18,026.58	96.26	NY原油	85.41	-0.25
米国債(10年)	4.601%	0.080%	NYダウ(ドル)	37,735.11	-248.13	NY金	2,365.80	9.60

### 【ポイント】

- ▶ **日本株は下落**：週末のイランによるイスラエル攻撃で中東情勢の緊張が高まったことから、日経平均は一時700円以上急落した。
- ▶ **米国株は下落**：中東情勢の緊迫に加えて、強い米3月小売売上高を受けた米金利上昇が嫌気され、米株は3指数揃って下落した。
- ▶ **米金利は上昇**：米3月小売売上高が予想を上回る強い結果となり、早期利下げ観測の後退から米金利は上昇、10年債利回りは4.6%台に乗せた。
- ▶ **ドル円は上昇**：予想を上回った米3月小売売上高を受けて全般的にドル買いが進む中、ドル円も上昇し約34年ぶりとなる154円台を示現。

### 【主な材料】

- ▶ 鈴木財務相：「為替相場、万全の対応を取りたい。しっかりと注視している」
- ▶ 米3月小売売上高：前月比0.7%（予想：0.4%、前回：0.9%）
- ▶ 米4月NY連銀製造業景気指数：-14.3（予想：-5.2、前回：-20.9）
- ▶ ウィリアムズNY連銀総裁：「金利をより正常な水準に戻すためには、どこかの時点でプロセスを開始する必要がある、そのプロセスはおそらく今年開始されるだろう」

## ◆本日の見通し◆

ドル円は155円の介入警戒レベルを意識した神経質な展開か

予想レンジ

日本株 ↘ 38,500-39,000

米金利 ↘ 4.55-4.65

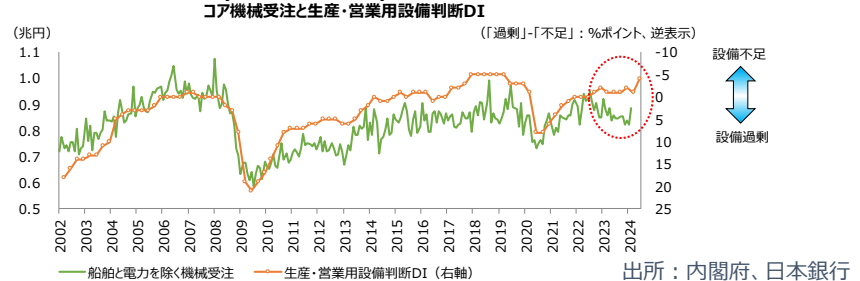
ドル円 ↘ 153.50-154.70

- ▶ **日本株**は下落を予想。前日の米株大幅下落を受けて本日は上値の重い展開を見込む。
- ▶ **米金利**は下落を予想。米小売売上高を受けた急ピッチな金利上昇の巻き戻しの動きや中東情勢の警戒から米金利は低下を見込む。
- ▶ **ドル円**は下落を予想。実弾介入が警戒される155円を目前に一旦伸び悩む展開を見込む。

## ◆本日の注目ポイント◆

設備は不足しているのに設備投資できない？

- ▶ 昨日、日本の2月分の機械受注統計が公表された。企業による設備投資動向を示す重要な統計であり、注目されているコア機械受注（変動の大きい船舶と電力関連を除く民間需要の機械受注）は前月比7.7%となり市場予想（0.8%）を大きく上回った。
- ▶ 大きな振れを伴うデータとして知られているため、単月での評価は難しいものの、近年では特徴的な動きが見られている。コア機械受注と短観調査における生産・営業用設備判断DIは概ね連動性が見られてきたものの、2022年終盤以降は、設備の不足感が強まっている中でも、コア機械受注がそうした不足感に追い付いていない状況が示唆されている。
- ▶ 近年では企業の人手不足がますます深刻化していることを踏まえれば、設備は足りていないものの、そもそも設備を動かす人手が足りていないことがこうした統計からは見て取れる。（担当：佐藤）

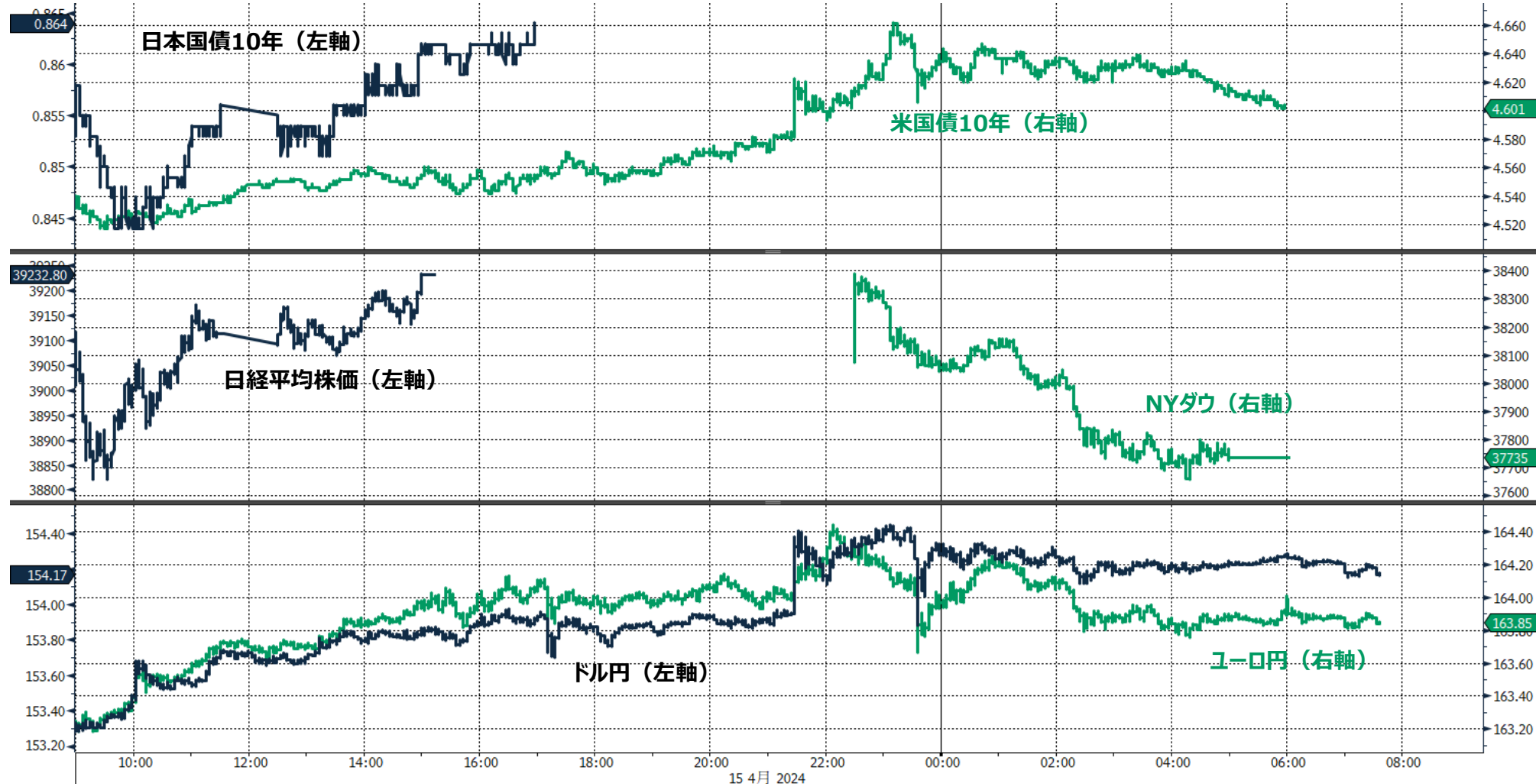


## 今後の注目イベント

	イベント	注目点
4/26	日銀金融政策決定会合	長期国債の買入れの減額（QT）は示されるか、展望レポートに変化はあるか、植田総裁記者会見での発言などに注目。
5/1	FOMC	インフレ鈍化の進展が停滞していることから、年内の利下げ開始に関する議論について変化が見られるか注目。
5/3	米雇用統計	先月の雇用統計は労働市場が依然として力強いことを示したが、その基調が継続するか否か、年内の利下げ有無を占ううえでも注目したい。

## ◆前営業日のマーケット動向◆

○東証1部33業種中 17業種が下落（値下がり率上位）医薬品>空運業>情報・通信業
○S&P11業種中 11業種が下落（値下がり率上位）情報技術>不動産>コミュニケーション・サービス
○主要通貨強い順 CHF>USD>GBP>CAD>EUR>AUD>JPY



GJGB10 Index (日本国債10年) デイリー 1177

15 4月 2024

Copyright© 2024 Bloomberg Finance L.P.

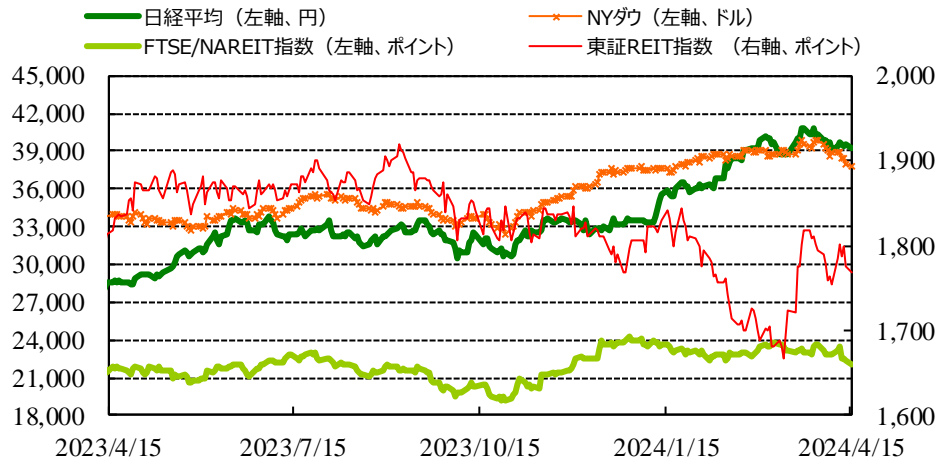
(出所: Bloomberg) 16-Apr-2024 07:37:35

◎注意事項◎ お問い合わせは、取引店の担当者までご連絡ください。当資料に記載された情報は信頼に足る情報源から得たデータ等に基づいて作成しておりますが、その内容については明示されていると否とにかかわらず、弊社がその正確性、確実性を保証するものではありません。また、ここに記載された内容が事前の連絡なしに変更されることもあります。また、当資料は情報提供を目的としており、金融商品等の売買を勧誘するものではありません。取引時期などの最終決定はお客様ご自身の判断でなされるようお願いいたします。

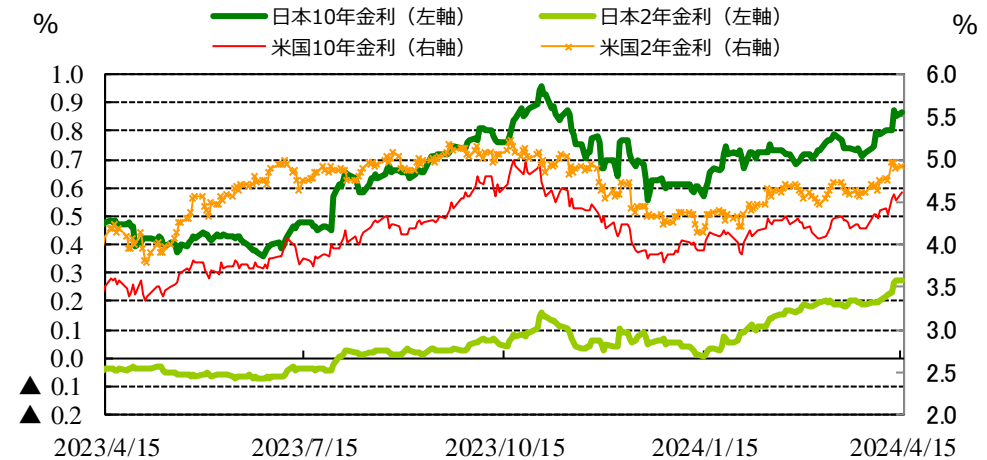
(出所：Bloomberg)

## ◆マーケット・チャート◆

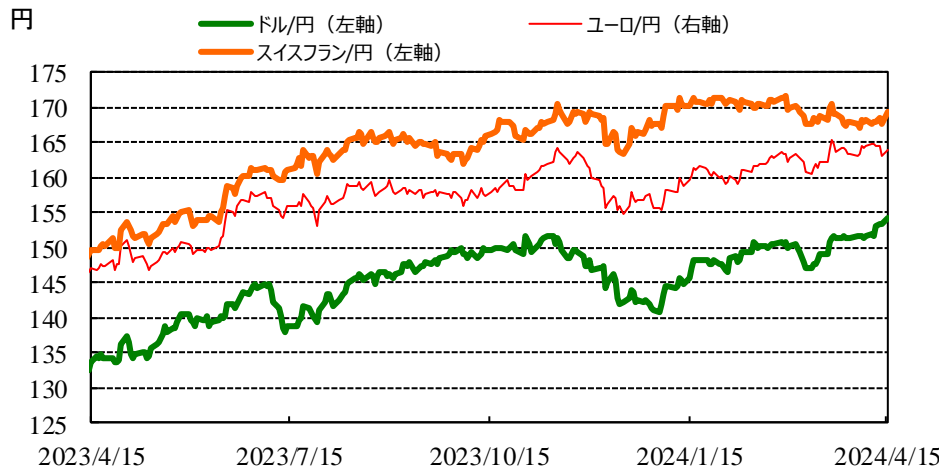
図表1：株式市場（日経平均、NYダウ、東証REIT指数、FTSE/NAREIT指数）



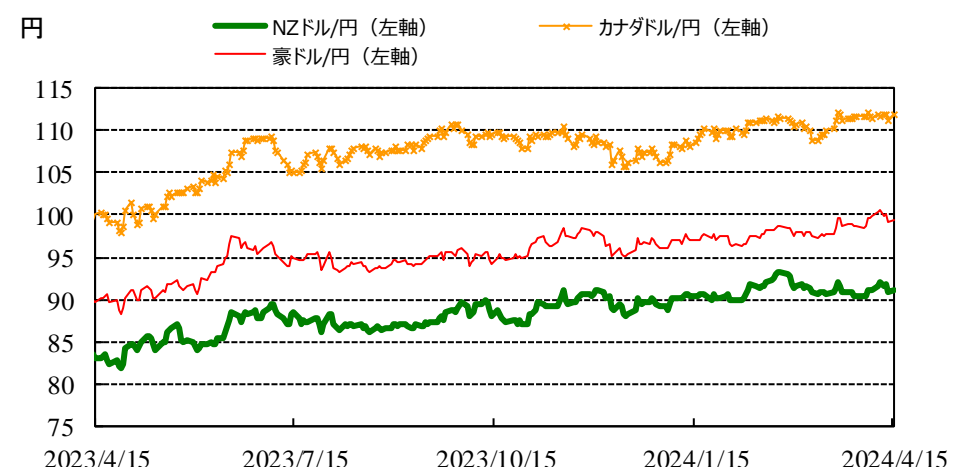
図表2：債券市場（日米2年金利、10年金利）



図表3：為替市場（ドル/円、ユーロ/円、スイスフラン/円）



図表4：為替市場（豪ドル/円、NZドル/円、カナダドル/円）

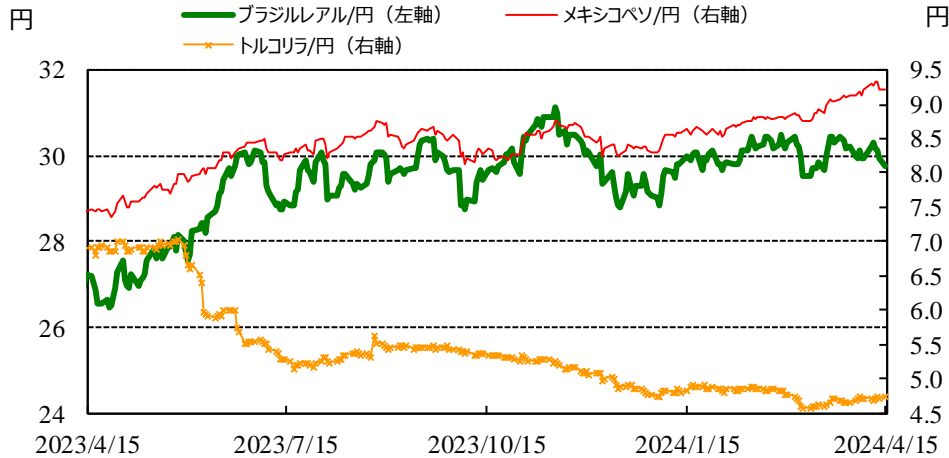


◎注意事項◎ お問い合わせは、取引店の担当者までご連絡ください。当資料に記載された情報は信頼に足る情報源から得たデータ等に基づいて作成しておりますが、その内容については明示されてい  
ると否とにかかわらず、弊社がその正確性、確実性を保証するものではありません。また、ここに記載された内容が事前の連絡なしに変更されることもあります。また、当資料は情報提供を目的として  
おり、金融商品等の売買を勧誘するものではありません。取引時期などの最終決定はお客様ご自身の判断でなされるようお願いいたします。

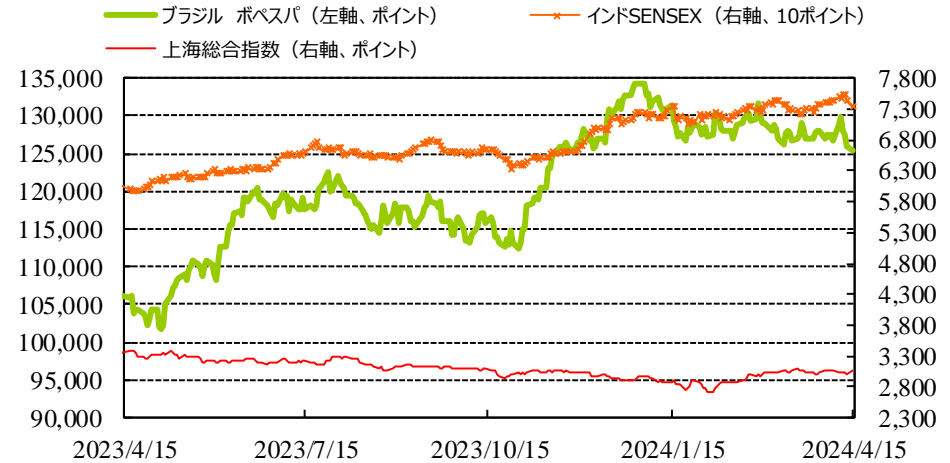
(出所：Bloomberg)

## ◆マーケット・チャート◆

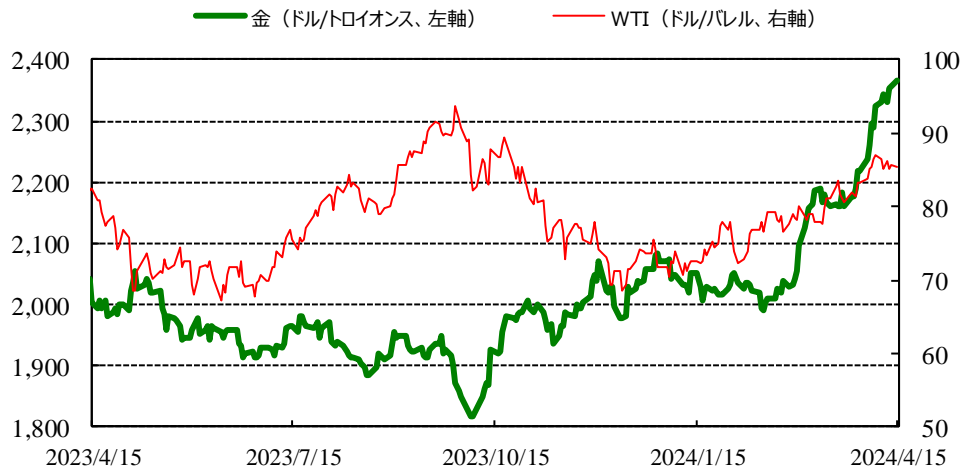
図表5：為替市場（ブラジルレアル/円、メキシコペソ/円、トルコリラ/円）



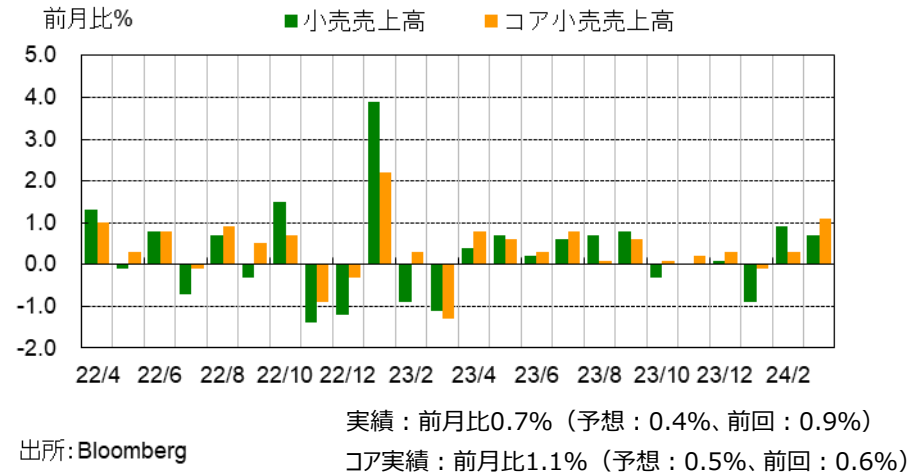
図表6：株式市場（ブラジル株、インド株、中国）



図表7：商品市場（金・原油）



図表8：米・小売売上高



◎注意事項◎ お問い合わせは、取引店の担当者までご連絡ください。当資料に記載された情報は信頼に足る情報源から得たデータ等に基づいて作成しておりますが、その内容については明示されていると否にかかわらず、弊社がその正確性、確実性を保証するものではありません。また、ここに記載された内容が事前の連絡なしに変更されることもあります。また、当資料は情報提供を目的としており、金融商品等の売買を勧誘するものではありません。取引時期などの最終決定はお客様ご自身の判断でなされるようお願いいたします。

## ◆マーケット・データ◆

(出所: Bloomberg 朝8時時点で公表済みの数値を更新)

		指標	2024/4/15	前営業日比	上昇率 (前日比)			指標	2024/4/15	前営業日比	上昇率 (前日比)			指標	2024/4/15	前営業日比	上昇率 (前日比)		
日	株	日経平均 終値 (円)	39,232.80	-290.75	-0.74%	株	欧	FTSE100 (英) (pt)	7,965.53	-30.05	-0.38%	為替	為替	対円	ロシアルーブル (円)	1.650	+0.007	+0.43%	
		CME日経平均先物 (円)	38,705	-160	-0.41%			DAX (独) (pt)	18,026.58	+96.26	+0.54%			対\$	南アフリカランド (円)	8.127	+0.002	+0.02%	
		東証プライム 出来高 (万株)	160,886	-2,632	-1.61%			CAC40種 (仏) (pt)	8,045.11	+34.28	+0.43%			ドル	ユーロドル (米ドル)	1.0624	-0.0019	-0.18%	
		売買高 (百万円)	3,985,762	-592,932	-12.95%			SMI (スイス) (pt)	11,395.81	+16.23	+0.14%			ドル	豪ドル (米ドル)	0.6442	-0.0025	-0.39%	
		6日騰落レシオ (%)	136.96	+6.80	+5.22%			MICEX (ロシア) (pt)	3,472.19	+15.95	+0.46%			ドル	ドルインデックス	106.21	+0.1700	+0.16%	
		25日騰落レシオ (%)	112.29	-4.87	-4.16%			日 東証REIT (pt)	1,769.31	-6.36	-0.36%			長期金利	日	日本 30年国債 (%)	1.910	±0.000	-
		TOPIX (pt)	2,753.20	-6.44	-0.23%			米 FTSE/NAREIT (pt)	21,994.83	-346.98	-1.55%					日本 20年国債 (%)	1.635	±0.000	-
		グロース250指数 (pt)	680.75	-6.62	-0.96%			グ S&PグローバルREIT (pt)	195.46		(4/12値)					日本 10年国債 (%)	0.860	±0.000	-
		JPX400 (pt)	24,919.09	-73.54	-0.29%			欧 S&PEuropeREIT (pt)	134.03		(4/12値)					日本 5年国債 (%)	0.480	-0.010	-
		東証プライム指数 (pt)	1,417.14	-3.33	-0.23%			豪 ASX200 REIT (pt)	1,623.50	-14.60	-0.89%					日本 2年国債 (%)	0.270	-0.005	-
株	アジア	ハンセン (香港) (pt)	16,600.46	-121.23	-0.72%	米 米国ハイイールド債 (pt)	2,489.58		(4/12値)	米国 30年国債 (%)	4.717	+0.087	-						
		上海総合 (中国) (pt)	3,057.38	+37.91	+1.26%	欧 欧州ハイイールド債 (pt)	446.54	-0.23	-0.05%	米国 10年国債 (%)	4.601	+0.080	-						
		ハンセンH株 (pt)	5,856.44	-23.14	-0.39%	新 新興国ハイイールド債 (pt)	1,449.85		(4/12値)	米国 5年国債 (%)	4.620	+0.062	-						
		韓国総合 (pt)	2,670.43	-11.39	-0.42%	米ドル (円)	154.28	+1.05	+0.69%	米国 2年国債 (%)	4.921	+0.024	-						
		加権 (台湾) (pt)	20,449.77	-286.80	-1.38%	カナダドル (円)	111.89	+0.56	+0.50%	欧	ドイツ 10年国債 (%)	2.440	+0.081			-			
		ムンバイSENSEX (pt)	73,399.78	-845.12	-1.14%	ブラジルリアル (円)	29.75	-0.19	-0.64%	イギリス 10年国債 (%)	4.241	+0.104	-						
		ST(シンガポール) (pt)	3,183.61	-33.30	-1.04%	メキシコペソ (円)	9.23	+0.02	+0.21%	短期金利	日	無担保O/N (%)	0.077	±0.000	-				
		KLCI (マレーシア) (pt)	1,542.53	-8.51	-0.55%	ユーロ (円)	163.91	+0.78	+0.48%			円TIBOR(3M) (%)	0.25727	±0.00000	-				
		SET(タイ) (pt)	1,396.38		(4/11値)	英ポンド (円)	192.00	+1.26	+0.66%			円OIS(3M) (%)	0.08750	-0.00036	-				
		ジャカルタ総合 (pt)	7,286.88		(4/5値)	スイスフラン (円)	169.24	+1.59	+0.95%			円OIS(6M) (%)	0.13375	+0.00075	-				
イスタンブール100 (pt)	9,679.80	-134.39	-1.37%	豪ドル (円)	99.38	+0.33	+0.33%	FFレート (%)	5.330			-	(4/12値)						
フィリピン総合 (pt)	6,562.43	-96.96	-1.46%	NZドル (円)	91.07	+0.19	+0.21%	FF先物(第7限月)	94.925			-0.035	-						
VN (ベトナム) (pt)	1,216.61	-59.99	-4.70%	中国元 (円)	21.31	+0.14	+0.64%	ドルOIS(3M) (%)	5.33560			0.00690	-						
オセアニア	ASX200 (豪) (pt)	7,752.53	-35.56	-0.46%	香港ドル (円)	19.70	+0.15	+0.76%	欧			ユーロOIS(3M) (%)	3.83230	+0.00240	-				
NZ	NZ50種 (NZ) (pt)	11,916.78	-14.54	-0.12%	韓国100ウォン (円)	11.15	+0.00	+0.03%	商品			CRB先物指数 (pt)	298.18	+0.31	+0.10%				
南米	ボヘスバ (ブラジル) (pt)	125,333.89	-612.20	-0.49%	インドネシア100ルピア (円)	0.97	+0.01	+0.68%				COMEX金先物 (ドル)	2,365.80	+9.60	+0.41%				
米	NYダウ (ドル)	37,735.11	-248.13	-0.65%	インドルピー (円)	1.849	+0.013	+0.71%		COMEX銅先物 (ドル)	437.90	+12.05	+2.83%						
	NASDAQ (pt)	15,885.02	-290.070	-1.79%	トルコリラ (円)	4.75	+0.02	+0.44%		WTI原油先物 (ドル)	85.41	-0.25	-0.29%						
	S&P500種 (pt)	5,061.82	-61.59	-1.20%	シンガポールドル (円)	113.19	+0.59	+0.52%	その他	バルチックドライ海運 (pt)	1,729.00		(4/12値)						
	ラッセル2000指数 (pt)	1,975.71	-27.47	-1.37%	タイバーツ (円)	4.20	+0.02	+0.36%		VIX指数 (pt)	19.23	+1.92	+11.09%						

◎注意事項◎ お問い合わせは、取引店の担当者までご連絡ください。当資料に記載された情報は信頼に足る情報源から得たデータ等に基づいて作成しておりますが、その内容については明示されてい  
ると否とにかかわらず、弊社がその正確性、確実性を保証するものではありません。また、ここに記載された内容が事前の連絡なしに変更されることもあります。また、当資料は情報提供を目的として  
おり、金融商品等の売買を勧誘するものではありません。取引時期などの最終決定はお客様ご自身の判断でなされるようお願いいたします。