

◆前営業日の相場動向◆

前日の米CPIを受けたドル買いの流れ継続

	4/11	前日比		4/11	前日比		4/11	前日比
日本国債(10年)	0.850%	0.055%	日経平均(円)	39,442.63	-139.18	ドル円	153.27	0.11
独国債(10年)	2.463%	0.028%	独DAX(pt)	17,954.48	-142.82	NY原油	85.02	-1.19
米国債(10年)	4.587%	0.043%	NYダウ(ドル)	38,459.08	-2.43	NY金	2,354.80	25.20

【ポイント】

- ▶ **日本株は下落**：米株軟調の流れを引き継ぎ寄り付きは500円近い下落でスタートとなったが、原油高と金利上昇を背景にエネルギーや金融が上昇し後場は下げ渋り。
- ▶ **米国株はまちまち**：米3月PPIが概ね市場予想に沿った内容となり、AI関連に物色が集まり、ダウは小幅続落、ナスダックは反発し最高値を更新。
- ▶ **米金利は上昇**：米3月PPIは概ね予想通りであったが、前日のCPIを受けた利下げ先送り観測を払拭するまでに至らず、米長期金利は上昇した。
- ▶ **ドル円は上昇**：米3月PPIを受けて一時下押しする場面もあったが、全般的なドル買いの流れが継続し、介入に対する緊張が続く中、底堅さを維持した。

【主な材料】

- ▶ 神田財務官：「過度な変動は国民経済に悪影響、円安の恩恵は減少」
- ▶ 中国3月CPI：前年比-2.8%（予想：-2.8%、前回-2.7%）
- ▶ ラガルドECB総裁：「4月に一部データが得られるが、6月にはより多くが入手可能」
- ▶ 米3月PPI：前年比2.1%（予想：+2.2%、前回+1.6%）
- ▶ ウィリアムズNY連銀総裁：「FRBは今年からの利下げを予想」

◆本日の見通し◆

ドル円の為替介入は155円レベルか!?

予想レンジ	日本株 ↗	39,500-40,000
	米金利 ⇒	4.50-4.60
	ドル円 ⇒	152.70-153.70

- ▶ **日本株**は上昇を予想。ドル高円安の進行を受けて輸出関連中心に日本株は底堅い展開を見込む。
- ▶ **米金利**は横ばいを予想。米3月CPIを受けた急ピッチに米長期金利は上昇したが、週末のポジション調整の動きから本日は横ばいを見込む。
- ▶ **ドル円**は上昇を予想。介入に対する警戒は続くが、実弾介入は155円程度と見られ、じり高基調の継続を見込む。

◆本日の注目ポイント◆

米長期金利の上昇は一服か

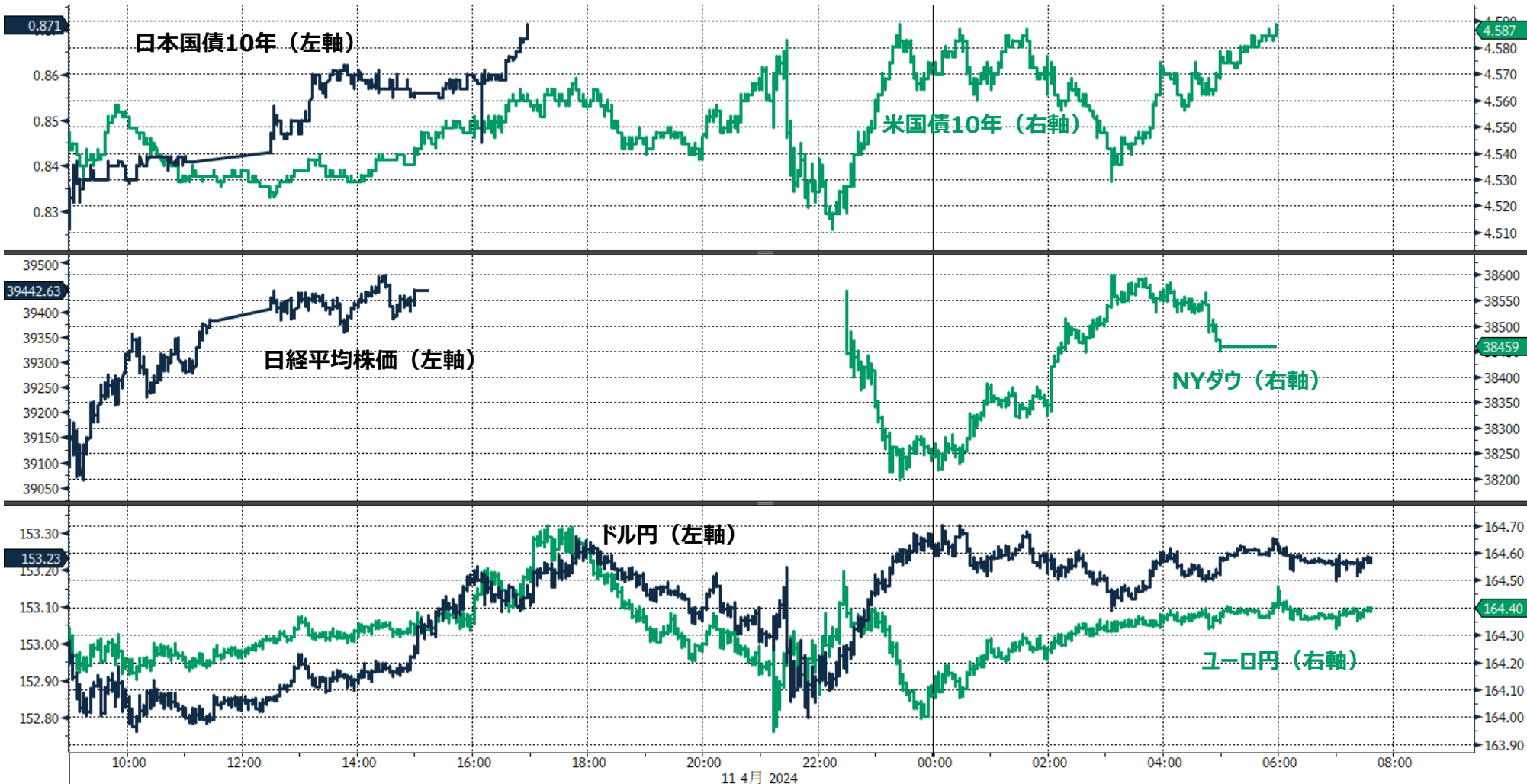
- ▶ 4/11にFOMC議事録が公開された。FOMC議事録は、FOMCで議論された詳細が記録されており、金融政策の変更や現状維持に関してどのような議論が交わされたのか、どのような判断で今回の金融政策に至ったのかなどを把握することができるため、市場の関心も高い。通常、FOMC開催最終日の3週間後に公表される。
- ▶ さて、今回のFOMC議事録の注目点は、インフレ率とQT(量的引き締め)を巡る議論であろう。インフレ率については、最近のインフレ率上昇は広範囲に及んでおり、単なる統計上の異常値として割り引くべきではない、との指摘があった。4/10に発表されたコアCPIは、前年同月比が3.8%と市場予想(3.7%)を上振れており、インフレ率が2%へ向かって明確に低下していく道筋が見えているとは言い難い。これを受けて、3月中は約3回程度であったマーケットの年内の利下げ織り込み回数は、約1.6回に減少した。
- ▶ QT(量的引き締め)については、かなり早期に、削減量を最近のペースから概ね半分に減らすことをほとんどの参加者が支持した。こもとの米長期金利は、FRBの金融政策を巡ってややボラタイルとなったこと等から、タームプレミアムも上昇の一因となってきたが、今後はタームプレミアムは安定する可能性が高い。
- ▶ ①利下げ織り込み回数の更なる減少を議論するには時期尚早であること、②QTのペースが近く減速する見込みであることから、米金利の上昇は一服する可能性があるだろう。(担当：武居)

今後の注目イベント

	イベント	注目点
4/26	日銀金融政策決定会合	長期国債の買入れの減額(QT)は示されるか、展望レポートに変化はあるか、植田総裁記者会見での発言などに注目。
5/1	FOMC	インフレ鈍化の進展が停滞していることから、年内の利下げ開始に関する議論について変化が見られるか注目。
5/3	米雇用統計	先月の雇用統計は労働市場が依然として力強いことを示したが、その基調が継続するか否か、年内の利下げ有無を占ううえでも注目したい。

◆前営業日のマーケット動向◆

○東証1部33業種中 17業種が上昇（値上がり率上位） 鉱業>石油・石炭製品>電気・ガス業
○S&P11業種中 6業種が下落（値下がり率上位） 金融>ヘルスケア>生活必需品
○主要通貨強い順 AUD>CHF>GBP>USD>CAD>JPY>EUR



GJGB10 Index (日本国債10年) デイリー 11/7

Copyright © 2024 Bloomberg Finance L.P.

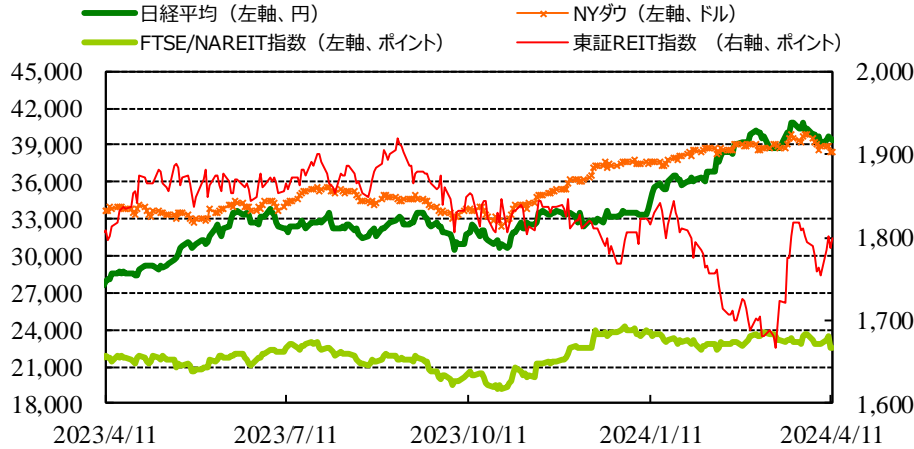
(出所: Bloomberg) 12-Apr-2024 07:39:03

◎注意事項◎ お問い合わせは、取引店の担当者までご連絡ください。当資料に記載された情報は信頼に足る情報源から得たデータ等に基づいて作成しておりますが、その内容については明示されていると否とにかかわらず、弊社がその正確性、確実性を保証するものではありません。また、ここに記載された内容が事前の連絡なしに変更されることもあります。また、当資料は情報提供を目的としており、金融商品等の売買を勧誘するものではありません。取引時期などの最終決定はお客様ご自身の判断でなされるようお願いいたします。

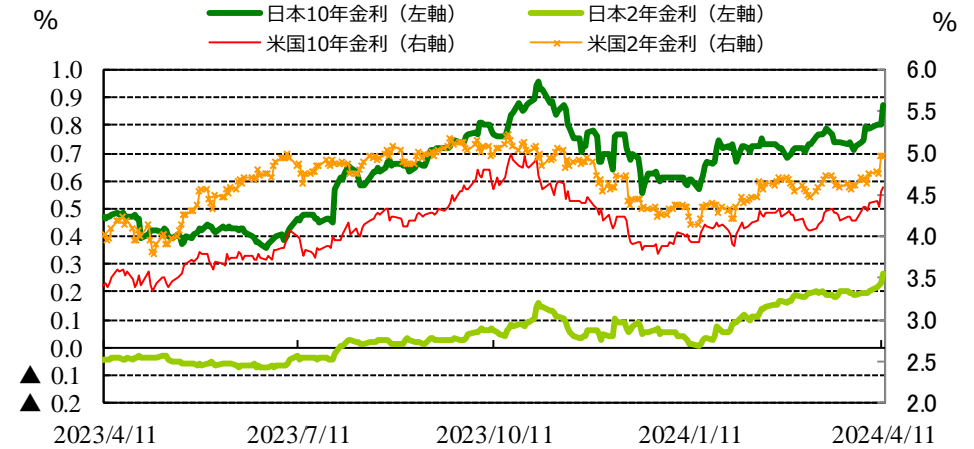
(出所：Bloomberg)

◆マーケット・チャート◆

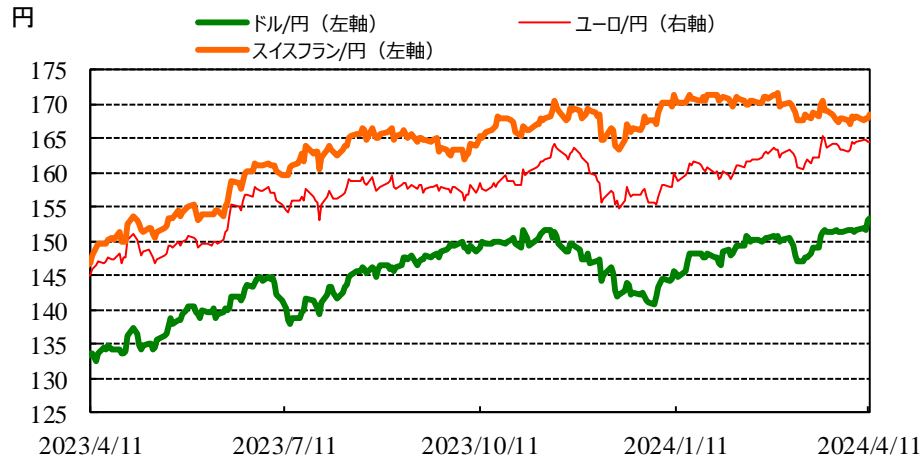
図表1：株式市場（日経平均、NYダウ、東証REIT指数、FTSE/NAREIT指数）



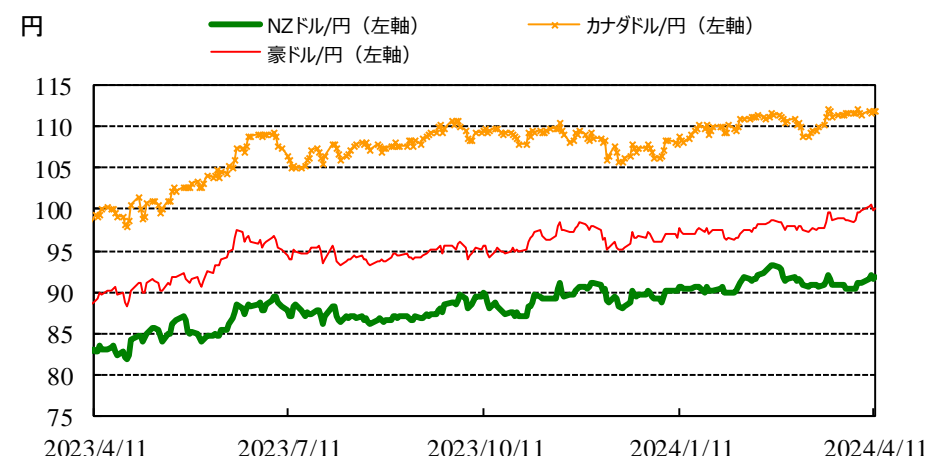
図表2：債券市場（日米2年金利、10年金利）



図表3：為替市場（ドル/円、ユーロ/円、スイスフラン/円）



図表4：為替市場（豪ドル/円、NZドル/円、カナダドル/円）

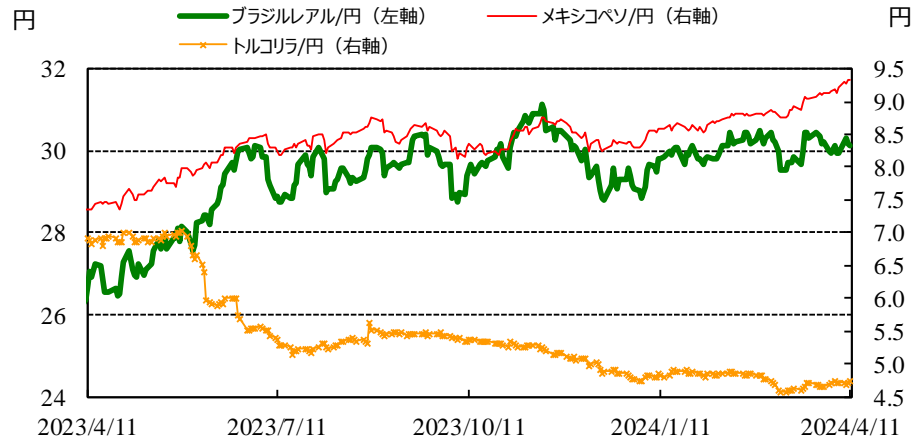


◎注意事項◎ お問い合わせは、取引店の担当者までご連絡ください。当資料に記載された情報は信頼に足る情報源から得たデータ等に基づいて作成しておりますが、その内容については明示されていると否にかかわらず、弊社がその正確性、確実性を保証するものではありません。また、ここに記載された内容が事前の連絡なしに変更されることもあります。また、当資料は情報提供を目的としており、金融商品等の売買を勧誘するものではありません。取引時期などの最終決定はお客様ご自身の判断でなされるようお願いいたします。

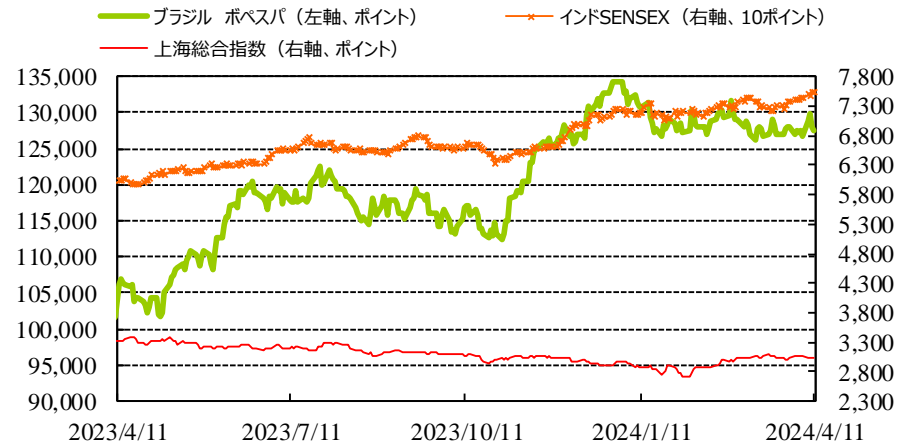
(出所：Bloomberg)

◆マーケット・チャート◆

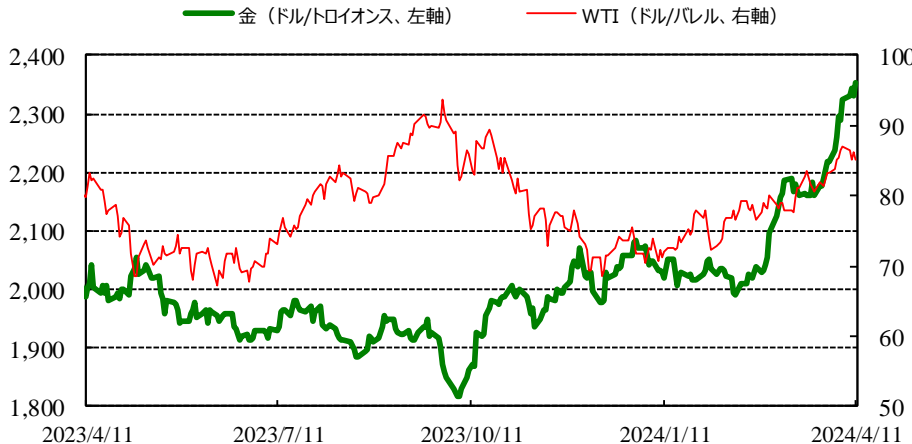
図表5：為替市場（ブラジルレアル/円、メキシコペソ/円、トルコリラ/円）



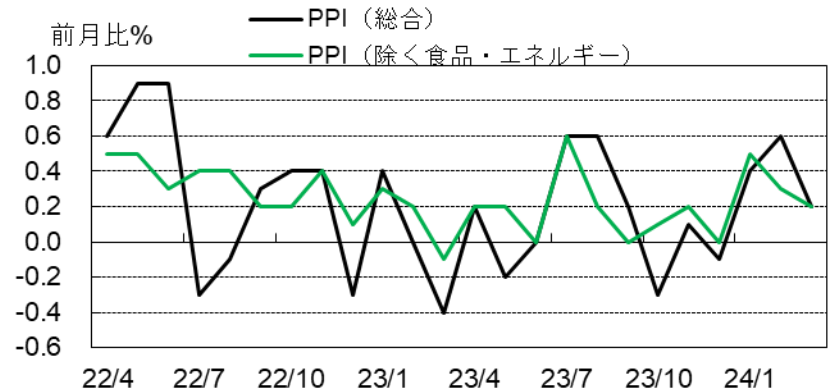
図表6：株式市場（ブラジル株、インド株、中国）



図表7：商品市場（金・原油）



図表8：米・生産者物価指数



実績：前月比0.2% (予想：0.4%、前回：0.6%) 出所：Bloomberg

◆マーケット・データ◆

(出所: Bloomberg 朝8時時点で公表済みの数値を更新)

		指標	2024/4/11	前営業日比	上昇率 (前日比)			指標	2024/4/11	前営業日比	上昇率 (前日比)			指標	2024/4/11	前営業日比	上昇率 (前日比)		
日		日経平均 終値 (円)	39,442.63	-139.18	-0.35%	株 式	欧	FTSE100 (英) (pt)	7,923.80	-37.41	-0.47%	為 替	対 円	ロシアルーブル (円)	1.644	+0.002	+0.13%		
		CME日経平均先物 (円)	39,635	+415	+1.06%			DAX (独) (pt)	17,954.48	-142.82	-0.79%			南アフリカランド (円)	8.181	+0.024	+0.29%		
		東証プライム 出来高 (万株)	160,735	+14,429	+9.86%			CAC40種 (仏) (pt)	8,023.74	-21.64	-0.27%			ユーロドル (米ドル)	1.0726	-0.0017	-0.16%		
		売買高 (百万円)	4,129,317	+325,920	+8.57%			SMI (スイス) (pt)	11,465.74	-29.47	-0.26%			豪ドル (米ドル)	0.6538	+0.0026	+0.40%		
		6日騰落レシオ (%)	134.95	-6.24	-4.42%			MICEX (ロシア) (pt)	3,439.53	+0.42	+0.01%			ドルインデックス	105.28	+0.0370	+0.04%		
		25日騰落レシオ (%)	114.14	-5.83	-4.86%			日 東証REIT (pt)	1,799.35	+12.95	+0.72%			長 期 金 利	日	日本 30年国債 (%)	1.925	+0.060	-
		TOPIX (pt)	2,746.96	+4.17	+0.15%			米 FTSE/NAREIT (pt)	22,565.96	+36.11	+0.16%					日本 20年国債 (%)	1.625	新発	-
		グロース250指数 (pt)	692.10	-10.27	-1.46%			グ S&PグローバルREIT (pt)	197.53	(4/10値)						日本 10年国債 (%)	0.850	+0.055	-
		JPX400 (pt)	24,856.13	+38.13	+0.15%			欧 S&PEuropeREIT (pt)	134.97	(4/10値)						日本 5年国債 (%)	0.480	+0.055	-
		東証プライム指数 (pt)	1,413.91	+2.15	+0.15%			豪 ASX200 REIT (pt)	1,649.90	-30.60	-1.82%					日本 2年国債 (%)	0.265	+0.035	-
株 式	ア ジ ア	ハンセン (香港) (pt)	17,095.03	-44.14	-0.26%	H Y	米	米国ハイイールド債 (pt)	2,498.49	(4/10値)		米	米			米国 30年国債 (%)	4.678	+0.056	-
		上海総合 (中国) (pt)	3,034.25	+6.91	+0.23%			欧 欧州ハイイールド債 (pt)	446.79	-0.84	-0.19%					米国 10年国債 (%)	4.587	+0.043	-
		ハンセンH株 (pt)	6,003.97	-12.86	-0.21%			新 新興国ハイイールド債 (pt)	1,460.66	(4/10値)						米国 5年国債 (%)	4.632	+0.027	-
		韓国総合 (pt)	2,706.96	+1.80	+0.07%			米ドル (円)	153.27	+0.11	+0.07%					米国 2年国債 (%)	4.961	-0.012	-
		加権 (台湾) (pt)	20,753.22	-10.31	-0.05%			カナダドル (円)	111.97	+0.03	+0.02%					ドイツ 10年国債 (%)	2.463	+0.028	-
		ムンバイSENSEX (pt)	75,038.15	(4/10値)				ブラジルリアル (円)	30.10	-0.08	-0.26%			イギリス 10年国債 (%)	4.201	+0.053	-		
		ST(シンガポール) (pt)	3,227.61	-9.91	-0.31%			メキシコペソ (円)	9.32	+0.01	+0.09%			短 期 金 利	日	無担保O/N (%)	0.077	±0.000	-
		KLCI (マレーシア) (pt)	1,553.51	(4/9値)				ユーロ (円)	164.40	-0.14	-0.09%					円TIBOR(3M) (%)	0.25727	±0.00000	-
		SET(タイ) (pt)	1,396.38	-11.79	-0.84%			英ポンド (円)	192.40	+0.34	+0.18%					円OIS(3M) (%)	0.08600	+0.00413	-
		ジャカルタ総合 (pt)	7,286.88	(4/5値)				スイスフラン (円)	168.43	+0.63	+0.38%					円OIS(6M) (%)	0.13600	+0.01297	-
イスタンブール100 (pt)	9,814.19	(4/9値)		豪ドル (円)	100.21	+0.46	+0.46%	FFレート (%)	5.330	-	(4/10値)								
フィリピン総合 (pt)	6,677.65	-63.42	-0.94%	NZドル (円)	91.91	+0.43	+0.47%	FF先物(第7限月)	94.910	+0.020	-								
VN (ベトナム) (pt)	1,258.20	-0.36	-0.03%	中国元 (円)	21.17	+0.03	+0.12%	ドルOIS(3M) (%)	5.33640	-0.00820	-								
オセアニア	ASX200 (豪) (pt)	7,813.58	-34.88	-0.44%	香港ドル (円)	19.56	+0.01	+0.04%	米	欧	ユーロOIS(3M) (%)	3.84220	-0.00980			-			
NZX50種 (NZ) (pt)	11,934.31	-37.61	-0.31%	韓国100ウォン (円)	11.24	-0.12	-1.01%	商 品				CRB先物指数 (pt)	295.55			-2.31	-0.77%		
南米	ボベスパ (ブラジル) (pt)	127,396.35	-657.39	-0.51%	インドネシア100ルピア (円)	0.97	+0.00					+0.13%	COMEX金先物 (ドル)			2,354.80	+25.20	+1.08%	
米	NYダウ (ドル)	38,459.08	-2.43	-0.01%	インドルピー (円)	1.838	(4/10値)						COMEX銅先物 (ドル)	425.30	-2.90	-0.68%			
	NASDAQ (pt)	16,442.20	+271.84	+1.68%	トルコリラ (円)	4.75	+0.01					+0.18%	WTI原油先物 (ドル)	85.02	-1.19	-1.38%			
	S&P500種 (pt)	5,199.06	+38.42	+0.74%	シンガポールドル (円)	113.27	+0.14					+0.12%	そ 他		バルチックドライ海運 (pt)	1,587.00	(4/10値)		
	ラッセル2000指数	2,042.60	+14.22	+0.70%	タイバーツ (円)	4.20	+0.02					+0.56%			VIX指数 (pt)	14.91	-0.89	-5.63%	

◎注意事項◎ お問い合わせは、取引店の担当者までご連絡ください。当資料に記載された情報は信頼に足る情報源から得たデータ等に基づいて作成しておりますが、その内容については明示されてい
ると否とにかかわらず、弊社がその正確性、確実性を保証するものではありません。また、ここに記載された内容が事前の連絡なしに変更されることもあります。また、当資料は情報提供を目的として
おり、金融商品等の売買を勧誘するものではありません。取引時期などの最終決定はお客様ご自身の判断でなされるようお願いいたします。