

◆前営業日の相場動向◆

米CPIが予想を上回りドル急騰

	4/10	前日比		4/10	前日比		4/10	前日比
日本国債(10年)	0.795%	0.015%	日経平均(円)	39,581.81	-191.32	ドル円	153.16	1.40
独国債(10年)	2.435%	0.064%	独DAX(pt)	18,097.30	20.61	NY原油	86.21	0.98
米国債(10年)	4.544%	0.182%	NYダウ(ドル)	38,461.51	-422.16	NY金	2,329.60	-13.90

【ポイント】

- ▶ **日本株は下落**：米株は小動きだったものの、前日の大幅高の反動や米CPI発表を控えて上値の重い動きが続き、日経平均は3日ぶり反落となった。
- ▶ **米国株は下落**：予想を上回った米3月CPI発表を受けて利下げ観測が後退、米株は金利上昇を嫌気し軟調な展開が続いた。
- ▶ **米金利は上昇**：米3月CPIを受けて米債利回りは急上昇。6月の利下げ織り込み度は50%から20%程度へと低下。年内の利下げも3回から2回予想に低下。
- ▶ **ドル円は大幅上昇**：米3月CPIを受け、米ドルは主要通貨に対して全面高となり、ドル円は34年ぶりとなる153円台へ急上昇。クロス円は下落した。

【主な材料】

- ▶ 植田日銀総裁：「基調物価2%大きく超えれば急激な利上げが必要となる可能性」
- ▶ イランのイスラエル攻撃、近日中にもと米判断-関係者
- ▶ 米3月コアCPI：前月比+0.4%（予想：+0.3%、前回+0.4%）
- ▶ 米3月コアCPI：前年比+3.8%（予想：+3.7%、前回+3.8%）
- ▶ FOMC議事要旨（3月）：「ほぼ全員が年内のいずれかの時点で利下げが適切」

◆本日の見通し◆

ドル全面高の中でドル円急騰、当局の実弾介入あるか！？

予想レンジ	日本株 ⇒ 38,900-39,400
	米金利 ⇒ 4.45-4.60
	ドル円 ⇒ 152.00-153.50

- ▶ **日本株**は下落を予想。米株下落を受けて軟調な展開を見込む。円安が輸出関連のサポートとなるものの金利上昇はネガティブだろう。
- ▶ **米金利**は上昇を予想。事前予想を上回った米3月CPIを受けて早期利下げ観測は大幅に後退しており、米金利は上昇しやすい地合いが継続。
- ▶ **ドル円**は上昇を予想。介入警戒感から一旦は円高に向かうと見られるが、ドル全面高の中、ドル円もじりじりと上昇する展開を見込む。

◆本日の注目ポイント◆

ECB理事会次回の利下げを示唆？

- ▶ 本日のECB理事会では、金融政策は据え置き、6月会合での利下げ着手に向けて更にアナウンスがされるものと予想されている。
- ▶ 先日の四半期銀行調査において融資需要が低下していたことや、ラガルド総裁をはじめとしたECB高官の発言・前回国会の議事要旨の内容を受けて、市場では次回6月会合での利下げ着手が織り込まれている状況。
- ▶ その為、本日の結果が予想通りであれば、小幅なユーロ売りに留まるものと予想する。逆にサービスインフレの持続性を懸念して利下げ見送りを示唆する場合や、市場予想以上の回数の利下げを示してきた場合には、市場の反応は大きくなるものと予想する。（担当：苜谷）

【6月利下げの市場の織り込み】

6月に利下げを着手、年内3.5回の利下げを織り込む

市場の織り込む利下げ回数					
0.1 回未満	0.9 回	1.5 回	2.3 回	2.8 回	3.5 回
4/11	6/6	7/18	9/12	10/17	12/12

【3月会合の議事要旨】

4月より6月利下げを意識させる内容

一部抜粋
・今回の会合で利下げを議論するのは時期尚早とのコンセンサス
・6月会合までに新たなスタッフ予測に加え、賃金の動向を中心に優位に多くのデータと情報を政策委員会が入手できると強調
・4月の会合までに入手可能な新しい情報ははるかに限られる
・コアインフレ率が低下し続けることを示す一段の証拠が必要

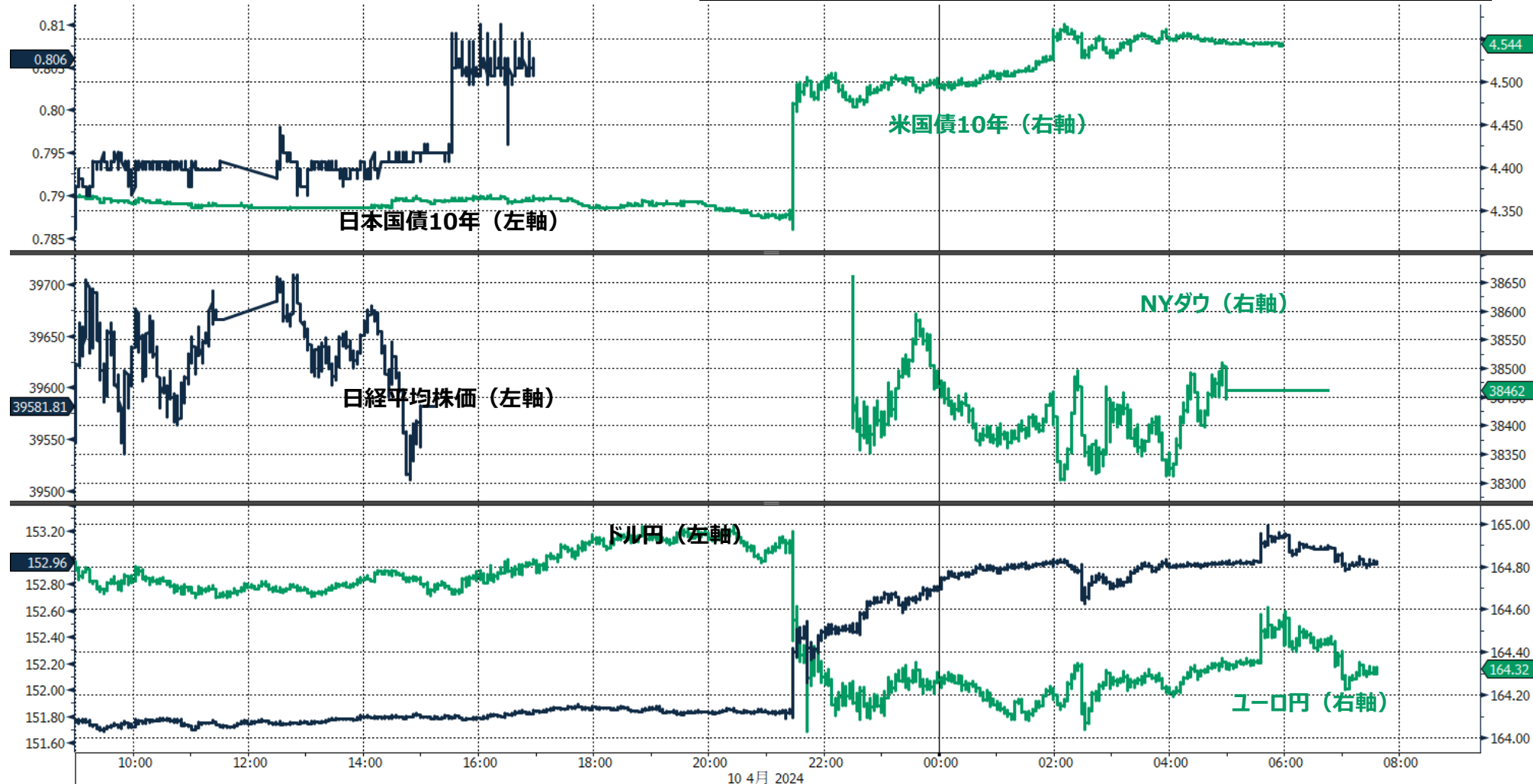
出所:各種報道, Bloomberg

今後の注目イベント

	イベント	注目点
4/11	ECB理事会	金融政策の据え置きが予想されているが、6月会合に向けて利下げ転換への布石があるが注目。
4/26	日銀金融政策決定会合	長期国債の買入れの減額（QT）は示されるか、展望レポートに変化はあるか、植田総裁記者会見での発言などに注目。
5/1	FOMC	インフレ鈍化の進展が停滞していることから、年内の利下げ開始に関する議論について変化が見られるが注目。

○東証1部33業種中 21業種が下落（値下がり率上位） 保険業> 医薬品> その他金融業
 ○S&P11業種中 10業種が下落（値下がり率上位） 不動産> 公益事業> 素材
 ○主要通貨強い順 USD> CAD> JPY> CHF> EUR> GBP> AUD

◆前営業日のマーケット動向◆



GJGB10 Index (日本国債10年) デイリー 1177

10 4月 2024
Copyright © 2024 Bloomberg Finance L.P.

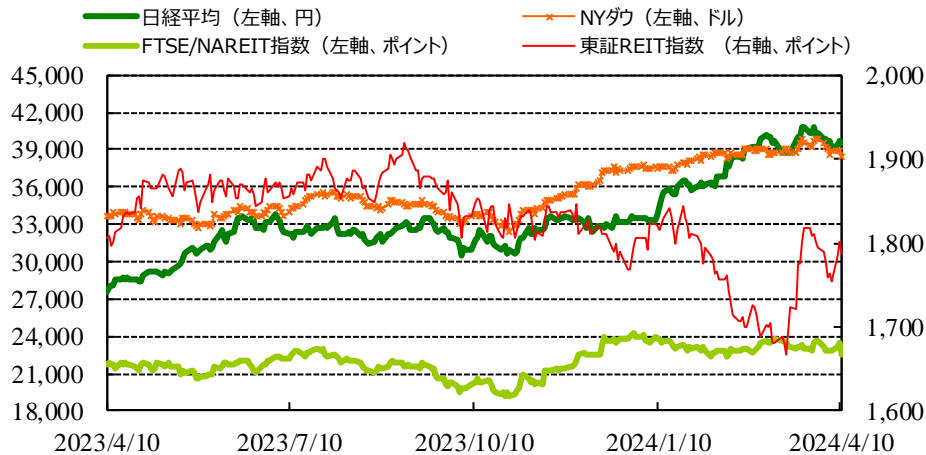
(出所: Bloomberg) 11-Apr-2024 07:40:11

◎注意事項◎ お問い合わせは、取引店の担当者までご連絡ください。当資料に記載された情報は信頼に足る情報源から得たデータ等に基づいて作成しておりますが、その内容については明示されていないと否にかかわらず、弊社がその正確性、確実性を保証するものではありません。また、ここに記載された内容が事前の連絡なしに変更されることもあります。また、当資料は情報提供を目的としており、金融商品等の売買を勧誘するものではありません。取引時期などの最終決定はお客様ご自身の判断でなされるようお願いいたします。

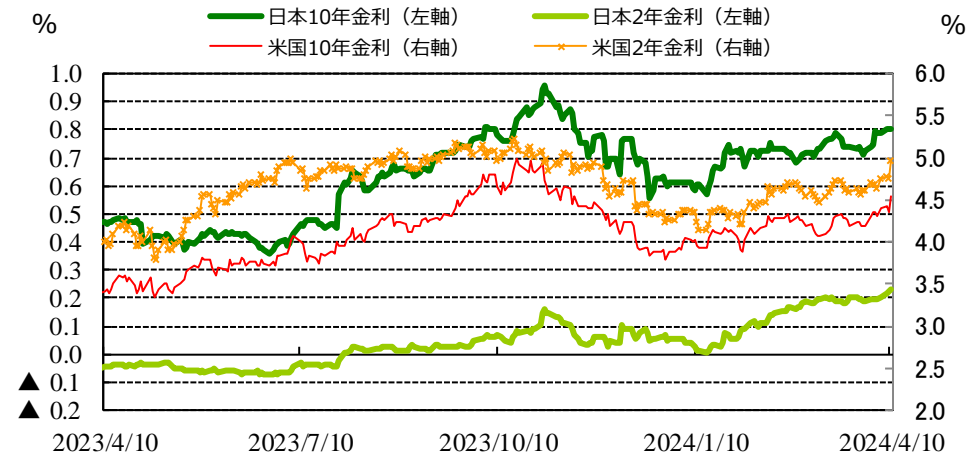
(出所：Bloomberg)

◆マーケット・チャート◆

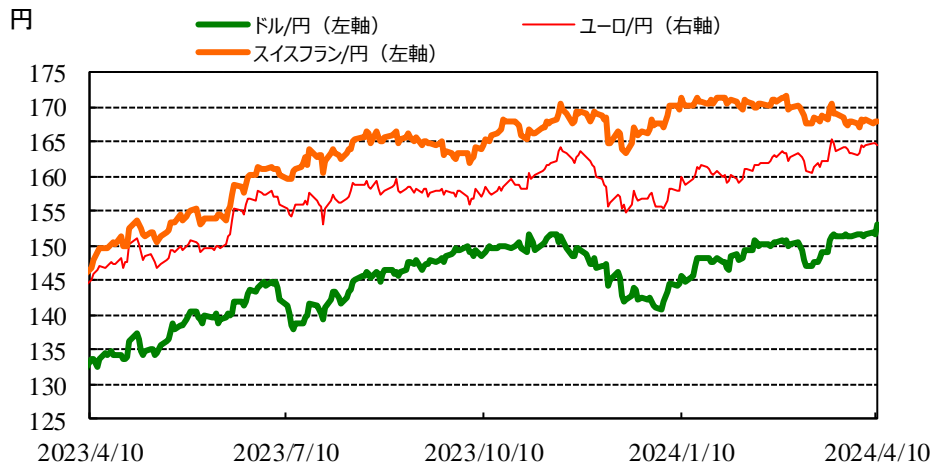
図表1：株式市場（日経平均、NYダウ、東証REIT指数、FTSE/NAREIT指数）



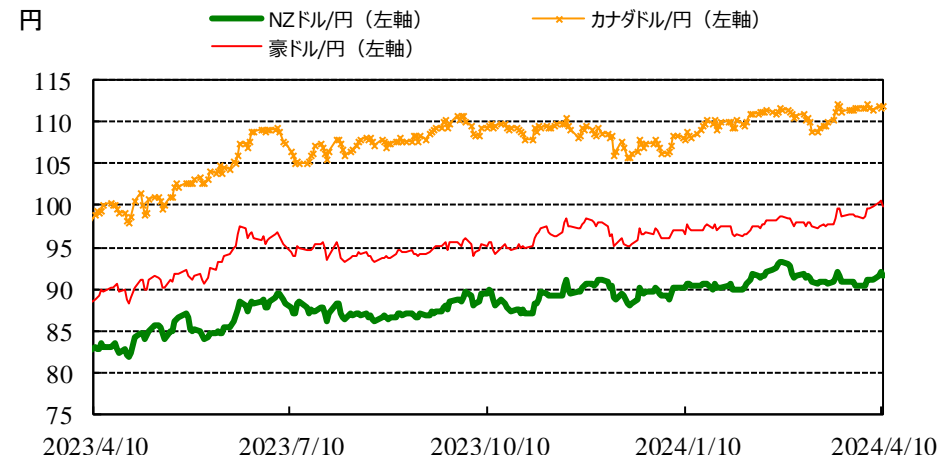
図表2：債券市場（日米2年金利、10年金利）



図表3：為替市場（ドル/円、ユーロ/円、スイスフラン/円）



図表4：為替市場（豪ドル/円、NZドル/円、カナダドル/円）

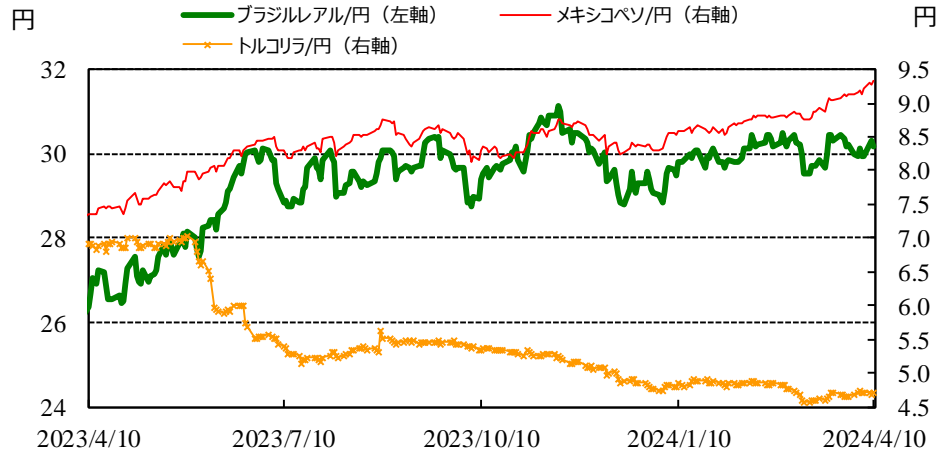


◎注意事項◎ お問い合わせは、取引店の担当者までご連絡ください。当資料に記載された情報は信頼に足る情報源から得たデータ等に基づいて作成しておりますが、その内容については明示されていると否とにかかわらず、弊社がその正確性、確実性を保証するものではありません。また、ここに記載された内容が事前の連絡なしに変更されることもあります。また、当資料は情報提供を目的としており、金融商品等の売買を勧誘するものではありません。取引時期などの最終決定はお客様ご自身の判断でなされるようお願いいたします。

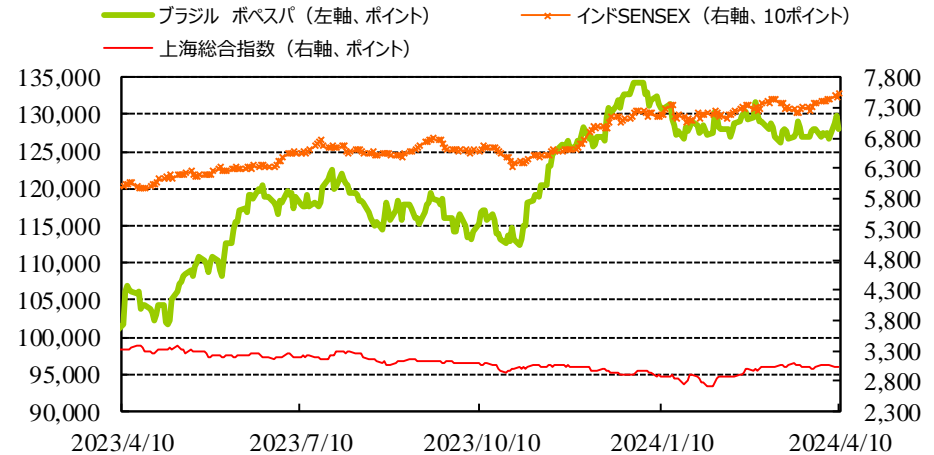
(出所：Bloomberg)

◆マーケット・チャート◆

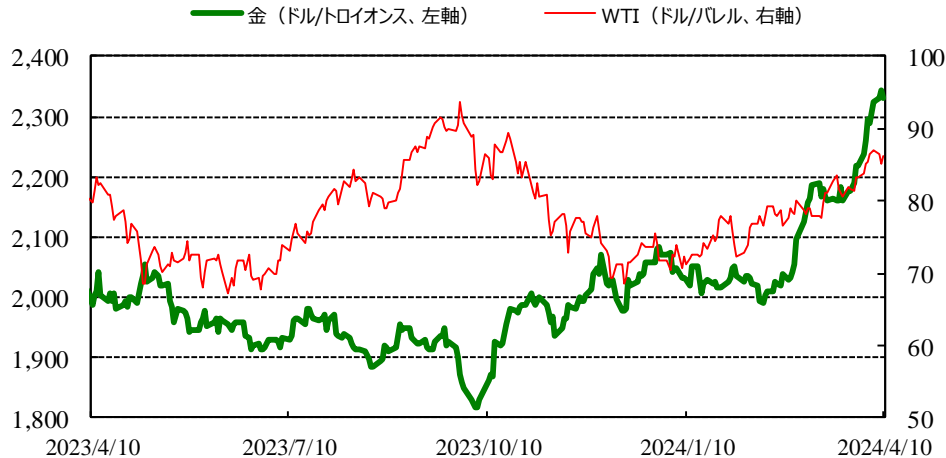
図表5：為替市場（ブラジルレアル/円、メキシコペソ/円、トルコリラ/円）



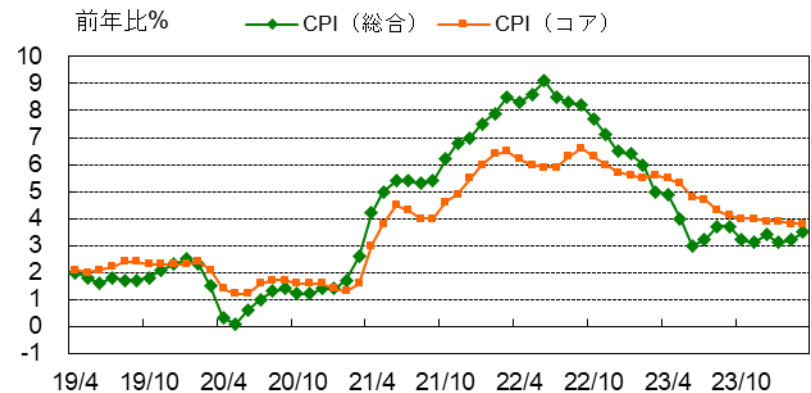
図表6：株式市場（ブラジル株、インド株、中国）



図表7：商品市場（金・原油）



図表8：米・消費者物価指数（前年比）



実績：前年比3.5%（予想：3.4%、前回：3.2%） 出所：Bloomberg

◆マーケット・データ◆

(出所: Bloomberg 朝8時時点で公表済みの数値を更新)

		指標	2024/4/10	前営業日比	上昇率 (前日比)			指標	2024/4/10	前営業日比	上昇率 (前日比)			指標	2024/4/10	前営業日比	上昇率 (前日比)		
日	株式	日経平均 終値 (円)	39,581.81	-191.32	-0.48%	株式	欧	FTSE100 (英) (pt)	7,961.21	+26.42	+0.33%	為替	対円	ロシアルーブル (円)	1.642	+0.008	+0.48%		
		CME日経平均先物 (円)	39,220	-380	-0.96%			DAX (独) (pt)	18,097.30	+20.61	+0.11%			南アフリカランド (円)	8.157	-0.066	-0.80%		
		東証プライム 出来高 (万株)	146,306	-8,837	-5.70%			CAC40種 (仏) (pt)	8,045.38	-3.79	-0.05%			ユーロドル (※F&S)	1.0743	-0.0114	-1.05%		
		売買高 (百万円)	3,803,397	-156,296	-3.95%			SMI (スイス) (pt)	11,495.21	-10.83	-0.09%			豪ドル (※F&S)	0.6512	-0.0117	-1.76%		
		6日騰落レシオ (%)	141.18	+30.44	+27.48%			MICEX (ロシア) (pt)	3,439.11	+24.85	+0.73%			ドルインデックス	105.25	+1.0970	+1.05%		
		25日騰落レシオ (%)	119.97	-1.05	-0.87%			日 東証REIT (pt)	1,786.40	-13.78	-0.77%			長期金利	日	日本 30年国債 (%)	1.865	+0.025	-
		TOPIX (pt)	2,742.79	-11.90	-0.43%			米 FTSE/NAREIT (pt)	22,529.85	-932.83	-3.98%					日本 20年国債 (%)	1.570	+0.025	-
		グロース250指数 (pt)	702.37	+0.82	+0.12%			グ S&PグローバルREIT (pt)	202.30		(4/9値)					日本 10年国債 (%)	0.795	+0.015	-
		JPX400 (pt)	24,818.00	-140.62	-0.56%			欧 S&PEuropeREIT (pt)	137.22		(4/9値)					日本 5年国債 (%)	0.425	+0.015	-
		東証プライム指数 (pt)	1,411.76	-6.14	-0.43%			豪 ASX200 REIT (pt)	1,680.50	+19.50	+1.17%					日本 2年国債 (%)	0.230	+0.010	-
株式	アジア	ハンセン (香港) (pt)	17,139.17	+311.10	+1.85%	米 米国ハイイールド債 (pt)	2,509.00		(4/9値)	米国 30年国債 (%)	4.622	+0.126	-						
		上海総合 (中国) (pt)	3,027.34	-21.20	-0.70%	欧 欧州ハイイールド債 (pt)	447.64	+0.07	+0.02%	米国 10年国債 (%)	4.544	+0.182	-						
		ハンセンH株 (pt)	6,016.83	+121.51	+2.06%	新 新興国ハイイールド債 (pt)	1,470.70		(4/9値)	米国 5年国債 (%)	4.604	+0.231	-						
		韓国総合 (pt)	2,705.16		(4/9値)	米ドル (円)	153.16	+1.40	+0.92%	米国 2年国債 (%)	4.973	+0.230	-						
		加権 (台湾) (pt)	20,763.53	-32.67	-0.16%	カナダドル (円)	111.95	+0.11	+0.10%	欧 ドイツ 10年国債 (%)	2.435	+0.064	-						
		ムンバイSENSEX (pt)	75,038.15	+354.45	+0.47%	ブラジルリアル (円)	30.18	-0.12	-0.40%	イギリス 10年国債 (%)	4.148	+0.119	-						
		ST(シンガポール) (pt)	3,237.52		(4/9値)	メキシコペソ (円)	9.32	+0.05	+0.58%	短期金利	日	無担保O/N (%)	0.077	±0.000	-				
		KLCI (マレーシア) (pt)	1,553.51		(4/9値)	ユーロ (円)	164.54	-0.26	-0.16%			円TIBOR(3M) (%)	0.25727	±0.00000	-				
		SET(タイ) (pt)	1,408.17	+7.06	+0.50%	英ポンド (円)	192.07	-0.35	-0.18%			円OIS(3M) (%)	0.08187	+0.00187	-				
		ジャカルタ総合 (pt)	7,286.88		(4/5値)	スイスフラン (円)	167.80	-0.17	-0.10%			円OIS(6M) (%)	0.12303	+0.00660	-				
イスタンブール100 (pt)	9,814.19		(4/9値)	豪ドル (円)	99.75	-0.86	-0.85%	FFレート (%)	5.330			-	(4/9値)						
フィリピン総合 (pt)	6,741.07		(4/8値)	NZドル (円)	91.48	-0.48	-0.52%	FF先物(第7限月)	94.890			-0.195	-						
VN (ベトナム) (pt)	1,258.56	-4.26	-0.34%	中国元 (円)	21.15	+0.16	+0.78%	ドルOIS(3M) (%)	5.34460			0.03510	-						
オセアニア	ASX200 (豪) (pt)	7,848.45	+24.21	+0.31%	香港ドル (円)	19.55	+0.16	+0.85%	欧 ユーロOIS(3M) (%)			3.85200	+0.00630	-					
NZSX50種 (NZ) (pt)	11,971.92	+55.14	+0.46%	韓国100ウォン (円)	11.35	+0.15	+1.34%	商品	CRB先物指数 (pt)			297.86	+1.13	+0.38%					
南米	ボベスパ (ブラジル) (pt)	128,053.74	-1,836.63	-1.41%	インドネシア100ルピア (円)	0.97	+0.01		+0.92%			COMEX金先物 (ドル)	2,329.60	-13.90	-0.59%				
米	NYダウ (ドル)	38,461.51	-422.16	-1.09%	インドルピー (円)	1.838	+0.016		+0.87%	COMEX銅先物 (ドル)	428.20	-0.35	-0.08%						
	NASDAQ (pt)	16,170.36	-136.280	-0.84%	トルコリラ (円)	4.74	+0.03		+0.74%	WTI原油先物 (ドル)	86.21	+0.98	+1.15%						
	S&P500種 (pt)	5,160.64	-49.27	-0.95%	シンガポールドル (円)	113.14	+0.29	+0.26%	その他	バルチックドライ海運 (pt)	1,570.00		(4/9値)						
	ラッセル2000指数 (pt)	2,028.39	-52.41	-2.52%	タイバーツ (円)	4.18	-0.01	-0.13%		VIX指数 (pt)	15.80	+0.82	+5.47%						

◎注意事項◎ お問い合わせは、取引店の担当者までご連絡ください。当資料に記載された情報は信頼に足る情報源から得たデータ等に基づいて作成しておりますが、その内容については明示されていると否とにかかわらず、弊社がその正確性、確実性を保証するものではありません。また、ここに記載された内容が事前の連絡なしに変更されることもあります。また、当資料は情報提供を目的としており、金融商品等の売買を勧誘するものではありません。取引時期などの最終決定はお客様ご自身の判断でなされるようお願いいたします。