

◆前営業日の相場動向◆

中東地政学リスクの強まりからリスクオフ

	4/4	前日比		4/4	前日比		4/4	前日比
日本国債(10年)	0.775%	0.010%	日経平均(円)	39,773.14	321.29	ドル円	151.34	-0.36
独国債(10年)	2.361%	-0.034%	独DAX(pt)	18,403.13	35.41	NY原油	86.59	1.16
米国債(10年)	4.309%	-0.038%	NYダウ(ドル)	38,596.98	-530.16	NY金	2,288.80	-5.60

【ポイント】

- ▶ **日本株は上昇**：金融機関の期初の益出し売りが一服したとの見方から買い優勢となり、日経平均は300円超の大幅な上昇となった。
- ▶ **米国株は下落**：予新規失業保険申請件数が予想を上回り上昇してスタートしたが、米FRB高官のタカ派発言を受けて米金利が上昇すると、米株は大幅反落となった。
- ▶ **米金利は低下**：イスラエルのネタニヤフ首相がイランに対する軍事行動の強化を示唆するなど地政学リスクの高まりを受けて米金利は低下した。
- ▶ **ドル円は小幅上昇**：米151円台後半の神経質な展開が続いていたが、米株下落、米金利低下のリスクオフの動きを受けて151円台前半に下落した。

【主な材料】

- ▶ 4月地域経済報告（さくらレポート）：9地域中7地域が景気判断を下方修正、賃金の価格転嫁を実施・検討する企業は着実に増加しているとの報告が多数あった
- ▶ 米3月貿易収支：-689億ドル（予想-676億ドル、前回-676億ドル）
- ▶ 米新規失業保険申請件数：221千人（予想214千人、前回212千人）
- ▶ カシュカリ米ネアポリス連銀総裁：「インフレ横ばいなら利下げの必要性に疑問」

◆本日の見通し◆

注目の米雇用統計、予想を上回ればドル円は152円トライの可能性

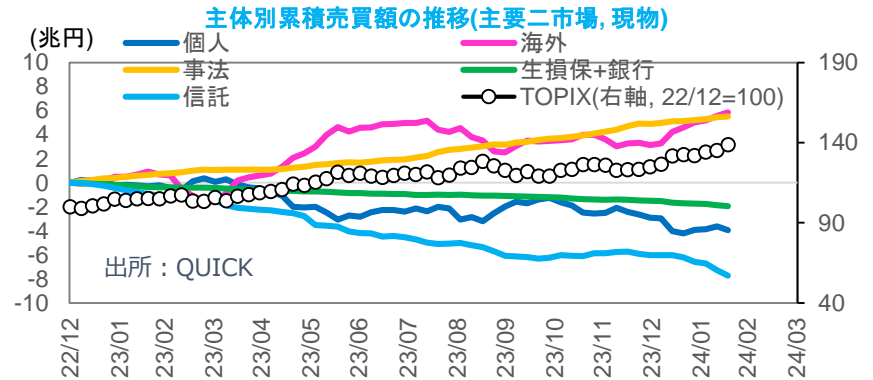
予想レンジ	日本株 ➡ 38,800-39,400
	米金利 ➡ 4.25-4.35
	ドル円 ➡ 150.70-152.30

- ▶ **日本株**は下落を予想。米株の大幅下落と円高進行、米雇用統計発表を控えて軟調な展開を見込む。
- ▶ **米金利**は横ばいを予想。中東の地政学リスクの高まりと米雇用統計への警戒感から米金利は横ばい推移を見込む。
- ▶ **ドル円**は上昇。米雇用統計の注目度は高い。予想を上回れば全般的なドル買いとともに節目の152円トライとなる可能性。

◆本日の注目ポイント◆

順張りの海外と逆張りの個人

- ▶ 4/4に東証の主体別売買動向が公表され、3月最終週までのデータが揃った。日本株は足元でやや揉み合っているが、2023年以降大きく上昇してきた。フロートと共にその推移を眺めてみることにする。
- ▶ 図表は、2023年以降の主な投資主体の累積売買額とTOPIX(2022年末を100と基準化)の推移である。日本株の動向は海外投資家の買越しと連動し、その裏で個人投資家が売越している。逆張りはレンジ相場では有効に機能するが、上昇相場で有効に機能するのは順張りである。筆者は中期的な日本株の上昇を予想しているが、そうした過程で投資主体の投資スタイルが変化するか興味深い（担当：武居）

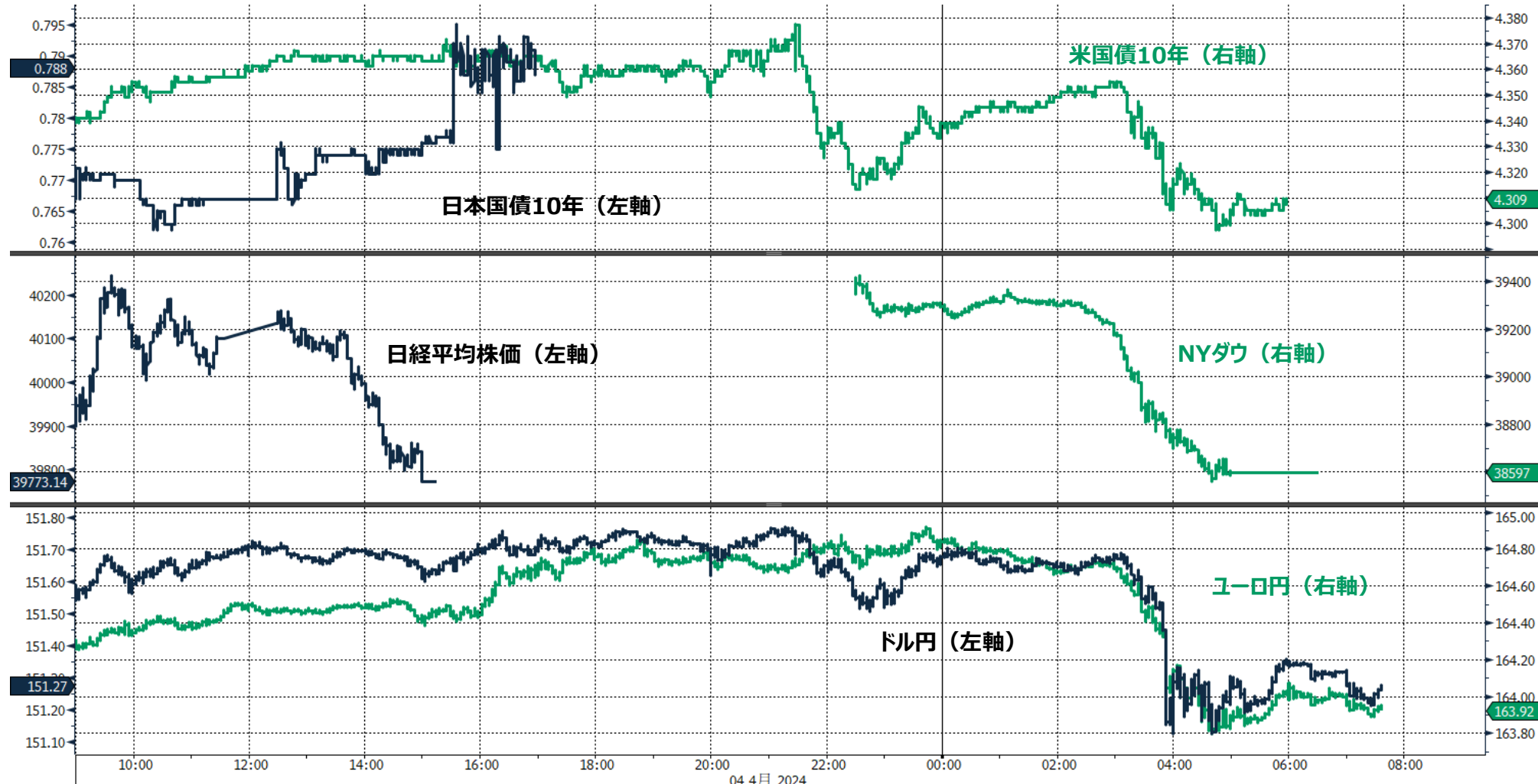


今後の注目イベント

	イベント	注目点
4/5	米雇用統計	利下げが遠のく中で、労働市場は依然底堅さを見せるのか。ここまでブレが大きくなっているため、先月分の数字の修正値も興味深い
4/10	米CPI	物価の高止まりが継続し、6月利下げ観測が後退するか要注意
4/26	日銀金融政策決定会合	長期国債の買入れの減額（QT）は示されるか、展望レポートに変化はあるか、植田総裁記者会見での発言などに注目

○東証1部33業種中 29業種が上昇（値上がり率上位）電気・ガス業＞非鉄金属＞鉱業
○S&P11業種中 11業種が下落（値下がり率上位）情報技術＞ヘルスケア＞コミュニケーション・サービス
○主要通貨強い順 AUD＞JPY＞CHF＞EUR＞USD＞GBP＞CAD

◆前営業日のマーケット動向◆



GJGB10 Index (日本国債10年) デイリー 1177

04 4月 2024
Copyright © 2024 Bloomberg Finance L.P.

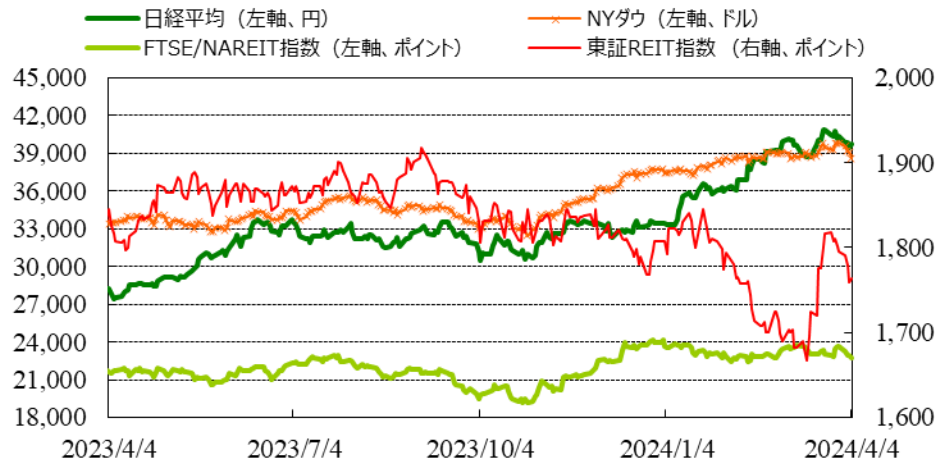
(出所: Bloomberg) 05-Apr-2024 08:39:28

◎注意事項◎ お問い合わせは、取引店の担当者までご連絡ください。当資料に記載された情報は信頼に足る情報源から得たデータ等に基づいて作成しておりますが、その内容については明示されていると否とにかかわらず、弊社がその正確性、確実性を保証するものではありません。また、ここに記載された内容が事前の連絡なしに変更されることもあります。また、当資料は情報提供を目的としており、金融商品等の売買を勧誘するものではありません。取引時期などの最終決定はお客様ご自身の判断でなされるようお願いいたします。

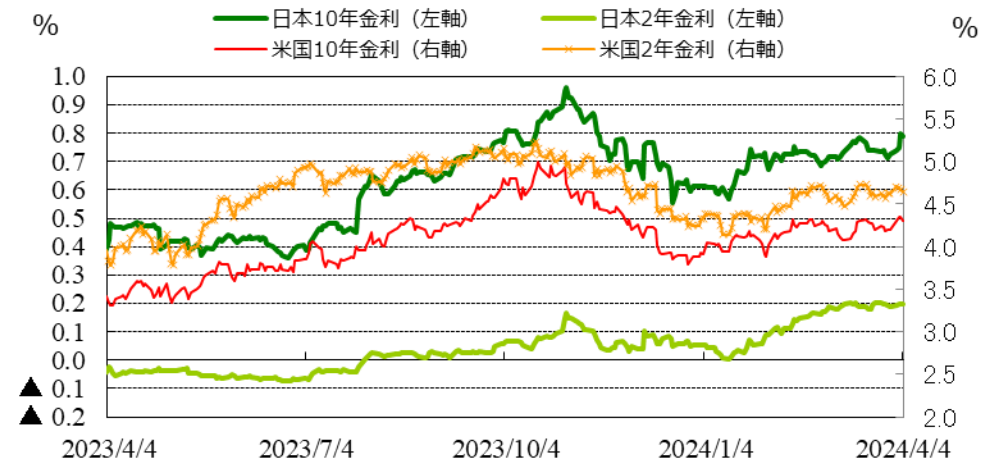
(出所：Bloomberg)

◆マーケット・チャート◆

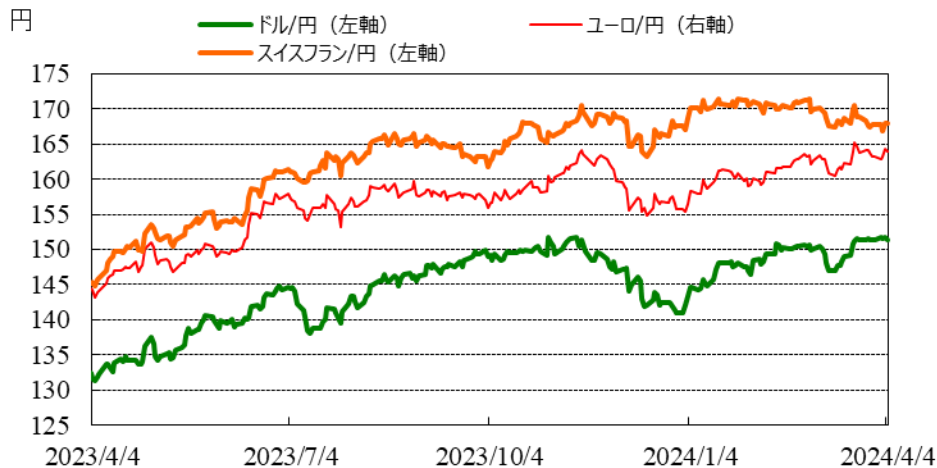
図表1：株式市場（日経平均、NYダウ、東証REIT指数、FTSE/NAREIT指数）



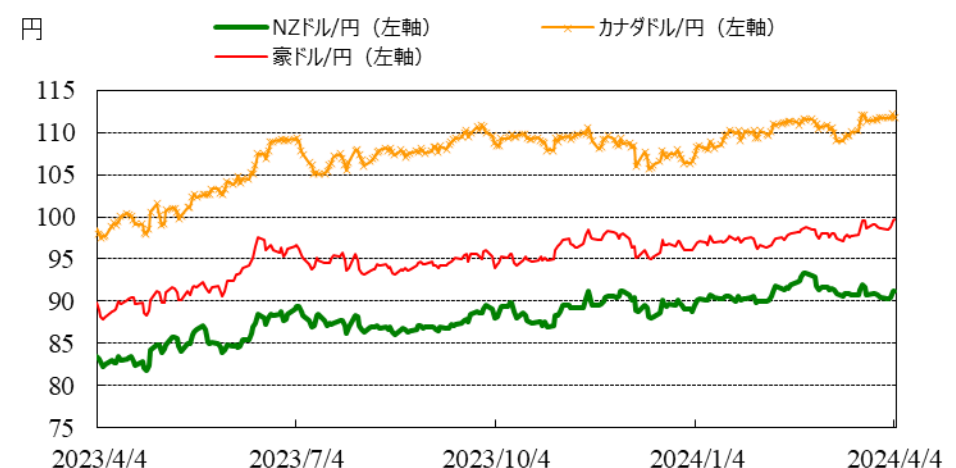
図表2：債券市場（日米2年金利、10年金利）



図表3：為替市場（ドル/円、ユーロ/円、スイスフラン/円）



図表4：為替市場（豪ドル/円、NZドル/円、カナダドル/円）

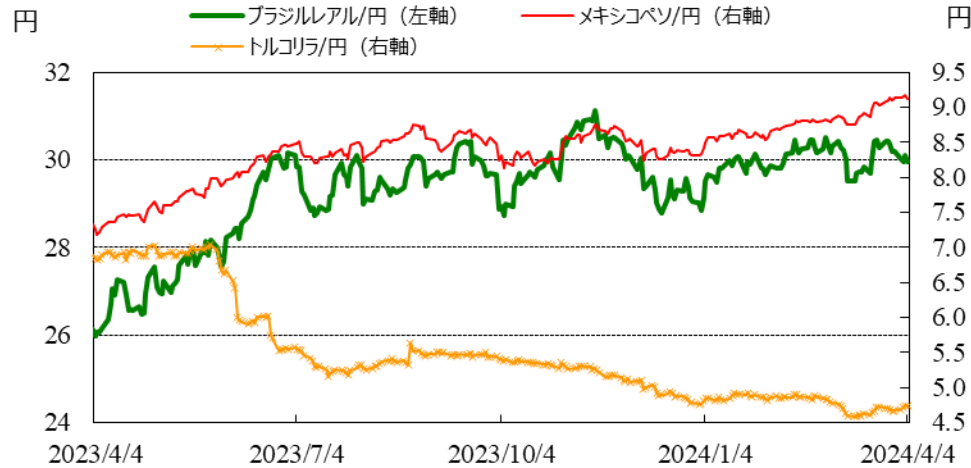


©注意事項◎ お問い合わせは、取引店の担当者までご連絡ください。当資料に記載された情報は信頼に足る情報源から得たデータ等に基づいて作成しておりますが、その内容については明示されてい
ると否とにかかわらず、弊社がその正確性、確実性を保証するものではありません。また、ここに記載された内容が事前の連絡なしに変更されることもあります。また、当資料は情報提供を目的として
おり、金融商品等の売買を勧誘するものではありません。取引時期などの最終決定はお客さまご自身の判断でなされるようお願いいたします。

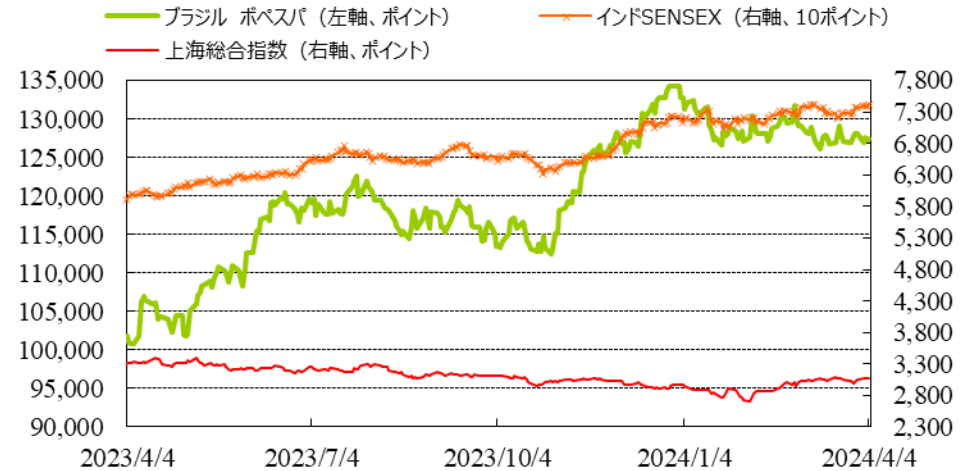
(出所：Bloomberg)

◆マーケット・チャート◆

図表5：為替市場（ブラジルレアル/円、メキシコペソ/円、トルコリラ/円）



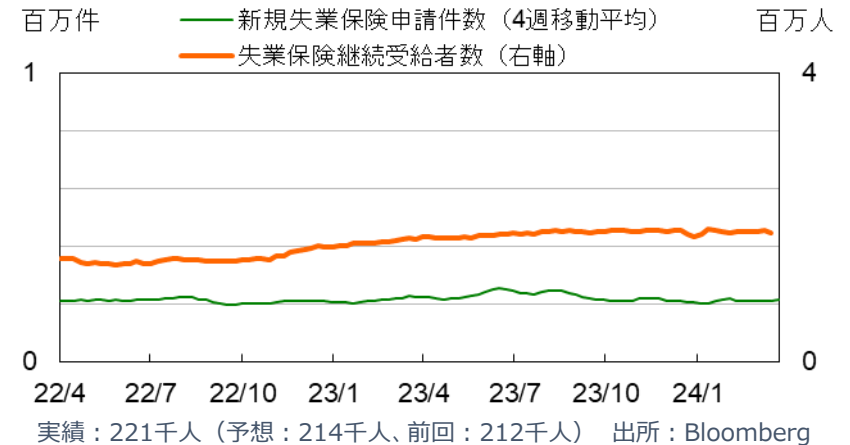
図表6：株式市場（ブラジル株、インド株、中国）



図表7：商品市場（金・原油）



図表8：米・新規失業保険申請件数



◎注意事項◎ お問い合わせは、取引店の担当者までご連絡ください。当資料に記載された情報は信頼に足る情報源から得たデータ等に基づいて作成しておりますが、その内容については明示されてい
ると否とにかかわらず、弊社がその正確性、確実性を保証するものではありません。また、ここに記載された内容が事前の連絡なしに変更されることもあります。また、当資料は情報提供を目的として
おり、金融商品等の売買を勧誘するものではありません。取引時期などの最終決定はお客様ご自身の判断でなされるようお願いいたします。

◎注意事項をよくお読みください

2024/04/05

りそなホールディングス 市場企画部



りそな マーケットフラッシュ デイリー

◆マーケット・データ◆

(出所: Bloomberg 朝8時時点で公表済みの数値を更新)

		指標	2024/4/4	前営業日比	上昇率 (前日比)			指標	2024/4/4	前営業日比	上昇率 (前日比)			指標	2024/4/4	前営業日比	上昇率 (前日比)		
日	株式	日経平均 終値 (円)	39,773.14	+321.29	+0.81%	株式	欧	FTSE100 (英) (pt)	7,975.89	+38.45	+0.48%	為替	対円	ロシアルーブル (円)	1.641	-0.002	-0.15%		
		CME日経平均先物 (円)	39,120	-910	-2.27%			DAX (独) (pt)	18,403.13	+35.41	+0.19%			南アフリカランド (円)	8.089	-0.034	-0.42%		
		東証プライム 出来高 (万株)	198,441	+18,646	+10.37%			CAC40種 (仏) (pt)	8,151.55	-1.68	-0.02%			ユーロドル (対円)	1.0837	+0.0001	+0.01%		
		売買高 (百万円)	4,796,357	+35,467	+0.74%			SMI (スイス) (pt)	11,691.13	+74.26	+0.64%			豪ドル (対円)	0.6588	+0.0023	+0.35%		
		6日騰落レシオ (%)	70.39	-6.18	-8.07%			MICEX (ロシア) (pt)	3,407.57	+11.98	+0.35%			ドルインデックス	104.12	-0.1280	-0.12%		
		25日騰落レシオ (%)	108.93	+1.23	+1.14%			日 東証REIT (pt)	1,763.44	+4.65	+0.26%			長期金利	日	日本 30年国債 (%)	1.810	新発	-
		TOPIX (pt)	2,732.00	+25.49	+0.94%			米 FTSE/NAREIT (pt)	22,772.17	-144.22	-0.63%					日本 20年国債 (%)	1.540	+0.010	-
		グロース250指数 (pt)	696.22	-4.03	-0.58%			グ S&PグローバルREIT (pt)	197.85		(4/3値)					日本 10年国債 (%)	0.775	+0.010	-
		JPX400 (pt)	24,760.28	+249.05	+1.02%			欧 S&PEuropeREIT (pt)	135.89		(4/3値)					日本 5年国債 (%)	0.370	+0.010	-
		東証プライム指数 (pt)	1,406.20	+13.14	+0.94%			豪 ASX200 REIT (pt)	1,683.70	+12.50	+0.75%					日本 2年国債 (%)	0.190	+0.005	-
アジア	株式	ハンセン (香港) (pt)	16,725.10		(4/3値)	米 米国ハイイールド債 (pt)	2,505.50	+1.92	+0.08%	米 30年国債 (%)	4.476	-0.032	-						
		上海総合 (中国) (pt)	3,069.30		(4/3値)	欧 欧州ハイイールド債 (pt)	446.88	+0.57	+0.13%	米 10年国債 (%)	4.309	-0.038	-						
		ハンセンH株 (pt)	5,874.99		(4/3値)	新 新興国ハイイールド債 (pt)	1,462.75	+7.57	+0.52%	米 5年国債 (%)	4.297	-0.030	-						
		韓国総合 (pt)	2,742.00	+35.03	+1.29%	米ドル (円)	151.34	-0.36	-0.24%	米 2年国債 (%)	4.647	-0.025	-						
		加権 (台湾) (pt)	20,337.60		(4/3値)	カナダドル (円)	111.76	-0.39	-0.35%	欧 ドイツ 10年国債 (%)	2.361	-0.034	-						
		ムンバイSENSEX (pt)	74,227.63	+350.81	+0.47%	ブラジルリアル (円)	29.95	-0.16	-0.52%	イギリス 10年国債 (%)	4.021	-0.035	-						
		ST(シンガポール) (pt)	3,235.01	+12.35	+0.38%	メキシコペソ (円)	9.12	-0.05	-0.52%	短期金利	日	無担保O/N (%)	0.077	±0.000	-				
		KLCI (マレーシア) (pt)	1,553.24	+16.23	+1.06%	ユーロ (円)	164.03	-0.35	-0.21%			円TIBOR(3M) (%)	0.26091	±0.00000	-				
		SET(タイ) (pt)	1,373.89	-1.80	-0.13%	英ポンド (円)	191.33	-0.60	-0.31%			円OIS(3M) (%)	0.07800	+0.00050	-				
		ジャカルタ総合 (pt)	7,254.40	+87.56	+1.22%	スイスフラン (円)	167.90	-0.11	-0.06%			円OIS(6M) (%)	0.10900	+0.00300	-				
イスタンブール100 (pt)	9,129.02	+183.22	+2.05%	豪ドル (円)	99.70	+0.11	+0.11%	FFレート (%)	5.330			-	(4/3値)						
フィリピン総合 (pt)	6,827.06	-36.76	-0.54%	NZドル (円)	91.18	+0.05	+0.05%	米 FF先物(第7限月)	95.145			+0.045	-						
VN (ベトナム) (pt)	1,268.25	-3.22	-0.25%	中国元 (円)	20.90	-0.06	-0.27%	ドルOIS(3M) (%)	5.29440			-0.02190	-						
オセアニア	ASX200 (豪) (pt)	7,817.34	+34.80	+0.45%	香港ドル (円)	19.33	-0.04	-0.19%	欧 ユーロOIS(3M) (%)			3.84470	-0.00300	-					
NZX50種 (NZ) (pt)	12,035.26	-5.23	-0.04%	韓国100ウォン (円)	11.24	-0.01	-0.09%	商品	CRB先物指数 (pt)			296.34	+1.14	+0.39%					
南米	ボベスパ (ブラジル) (pt)	127,427.53	+109.14	+0.09%	インドネシア100ルピア (円)	0.95	-0.00		-0.18%			COMEX金先物 (ドル)	2,288.80	-5.60	-0.24%				
米	NYダウ (ドル)	38,596.98	-530.16	-1.35%	インドルピー (円)	1.818	-0.000		-0.01%	COMEX銅先物 (ドル)	424.90	+5.50	+1.31%						
	NASDAQ (pt)	16,049.08	-228.380	-1.40%	トルコリラ (円)	4.73	-0.01		-0.25%	WTI原油先物 (ドル)	86.59	+1.16	+1.36%						
	S&P500種 (pt)	5,147.21	-64.28	-1.23%	シンガポールドル (円)	112.23	-0.28	-0.25%	その他	バルチックドライ海運 (pt)	1,711.00		(4/3値)						
	ラッセル2000指数	2,053.83	-22.38	-1.08%	タイバーツ (円)	4.12	-0.02	-0.57%		VIX指数 (pt)	16.35	+2.02	+14.10%						

◎注意事項◎ お問い合わせは、取引店の担当者までご連絡ください。当資料に記載された情報は信頼に足る情報源から得たデータ等に基づいて作成しておりますが、その内容については明示されてい
ると否とにかかわらず、弊社がその正確性、確実性を保証するものではありません。また、ここに記載された内容が事前の連絡なしに変更されることもあります。また、当資料は情報提供を目的として
おり、金融商品等の売買を勧誘するものではありません。取引時期などの最終決定はお客様ご自身の判断でなされるようお願いいたします。