

◆前営業日の相場動向◆

週末の米雇用統計を控えて調整的な動き継続

	4/2	前日比		4/2	前日比		4/2	前日比
日本国債(10年)	0.765%	新発	日経平均(円)	39,838.91	35.82	ドル円	151.56	-0.09
独国債(10年)	2.400%	0.102%	独DAX(pt)	18,283.13	-209.36	NY原油	85.15	1.44
米国債(10年)	4.349%	0.040%	NYダウ(ドル)	39,170.24	-396.61	NY金	2,261.00	24.50

【ポイント】

- ▶ **日本株は小幅上昇**：円安の進行に伴い輸出関連株が上昇したものの、金融機関の期初の利益確定売りが上値を抑え小幅上昇で終了した。
- ▶ **米国株は下落**：米求人件数が底堅い労働力需要を示したことや製造業受注が予想を上回ったことを背景とした米金利上昇を嫌気し、米株は下落した。
- ▶ **米金利は上昇**：米JOLTS求人件数や製造業受注の結果を受けて、米長期金利は上昇、イールドカーブはスティーピングした。
- ▶ **ドル円は横ばい**：引き続き介入警戒感が強く意識される中、151円台での神経質な展開が継続した。

【主な材料】

- ▶ 鈴木財務相：「行き過ぎた動きにはあらゆる手段排除せず適切に対応」
- ▶ 独3月消費者物価指数：前年比+2.3%（予想+2.4%、前回+2.7%）
- ▶ 米2月JOLT求人件数：8,756千人（予想8,730千人、前回8,748千人）
- ▶ マスター米クリーブランド連銀総裁：「5月会合までに十分な情報は得られない」
- ▶ デイリー米サンフランシスコ連銀総裁：「年内3回利下げは合理的なベースライン」

◆本日の見通し◆

ドル円は高値圏での神経質な展開が継続

日本株 ↘ 39,300-39,900

米金利 ↗ 4.30-4.40

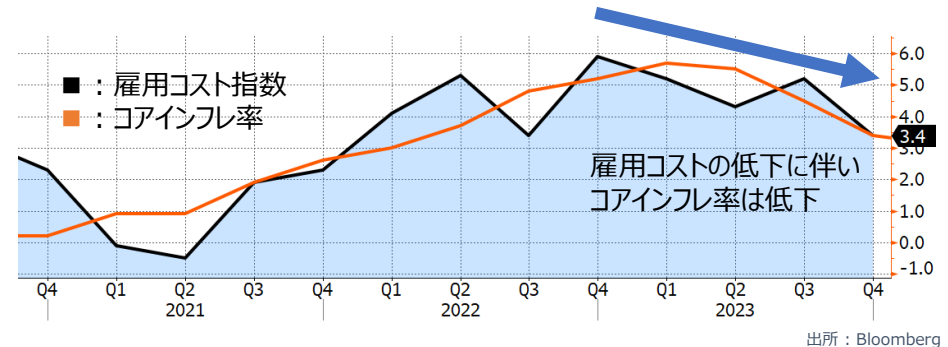
ドル円 ⇒ 151.00-152.00

- ▶ **日本株**は下落を予想。軟調な欧米株を受けて上値が重い、円安がサポートとなり下値は限定的か。
- ▶ **米金利**は上昇を予想。強い経済指標が続いていることや、週末の米雇用統計が予想を上回るとの見方もあり、米債利回りは上昇を見込む。
- ▶ **ドル円**は横ばい。引き続き介入への警戒感が根強く、高値圏での神経質な展開継続か。

◆本日の注目ポイント◆

ユーロ圏CPI

- ▶ 本日公表のユーロ圏のCPIに対し、市場は前年比2.5%(前回2.6%)とインフレの減速を予想している。2023年10月以来、食品や原油価格の上昇の落ち着きを主因に、ユーロ圏のCPIはECBの目標である2%に接近している。
- ▶ 今回の集計では、賃金の減速傾向が波及し、サービスインフレの減速が示されるとの期待が高まっている(下図)。期待通りの結果が確認されれば、ECBの6月利下げの実現性が高まる。
- ▶ 一方、米国では足元の底堅い経済指標を受けて、市場の6月利下げの織込みが後退しつつある。欧米間での政策金利の見通しが乖離し始めていることから、ユーロ/ドルは上値の重い展開が続くことが予想される。(担当：西川)

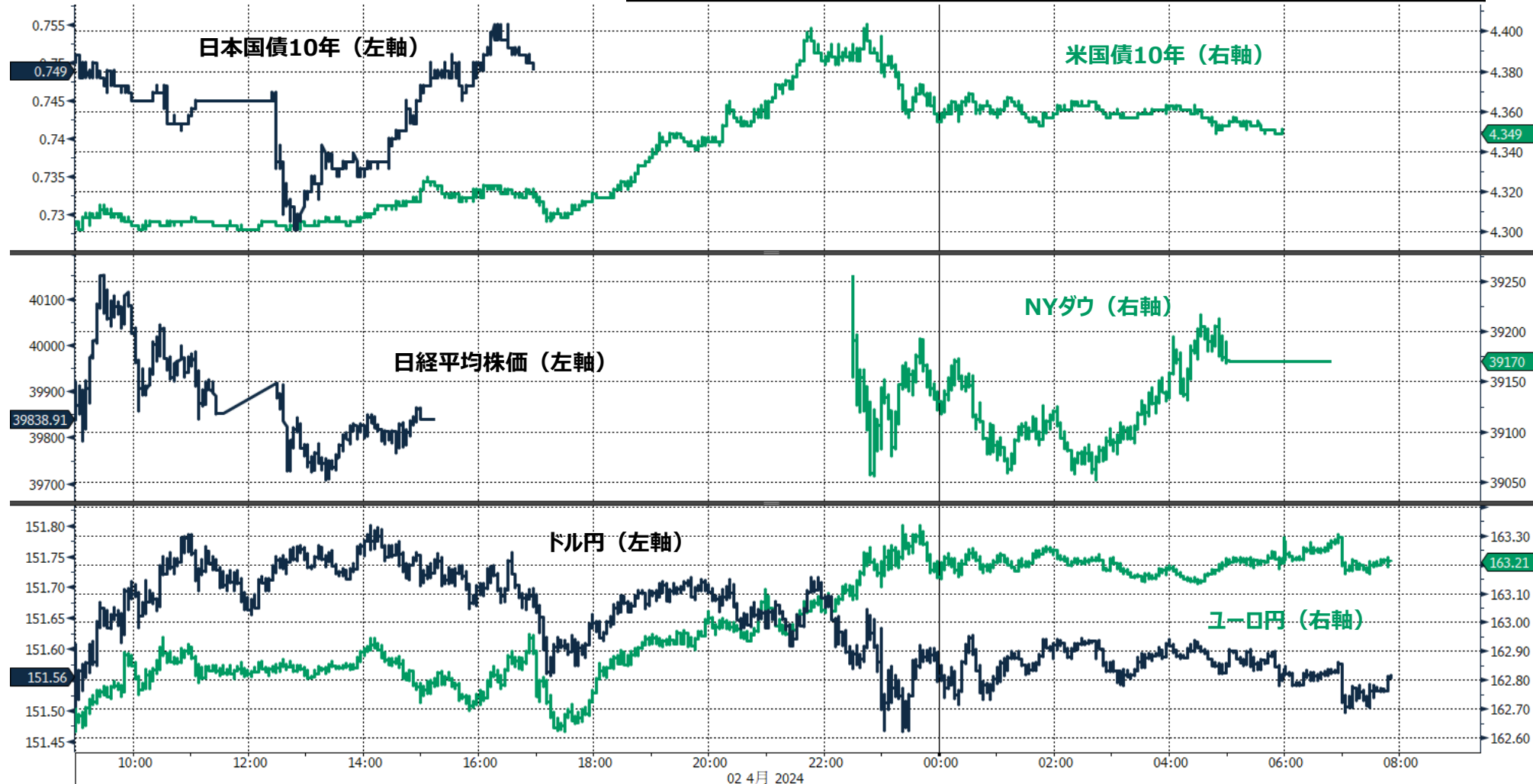


今後の注目イベント

	イベント	注目点
4/3	日銀需給ギャップ	プラス転換して日銀による早期追加利上げ観測のサポート材料となるか注目
4/5	米雇用統計	利下げが遠くの中で、労働市場は依然底堅さを見せるのか。これまでプレが大きくなっているため、先月分の数字の修正値も興味深い
4/10	米CPI	物価の高止まりが継続し、6月利下げ観測が後退するか要注意

○東証1部33業種中 21業種が下落（値下がり率上位）海運業>ゴム製品>陸運業
○S&P11業種中 8業種が下落（値下がり率上位）ヘルスケア>一般消費財・サービス>不動産
○主要通貨強い順 AUD> EUR> GBP> JPY> CAD> USD> CHF

◆前営業日のマーケット動向◆



GJGB10 Index (日本国債10年) デイリー 1177

02 4月 2024
Copyright © 2024 Bloomberg Finance L.P.

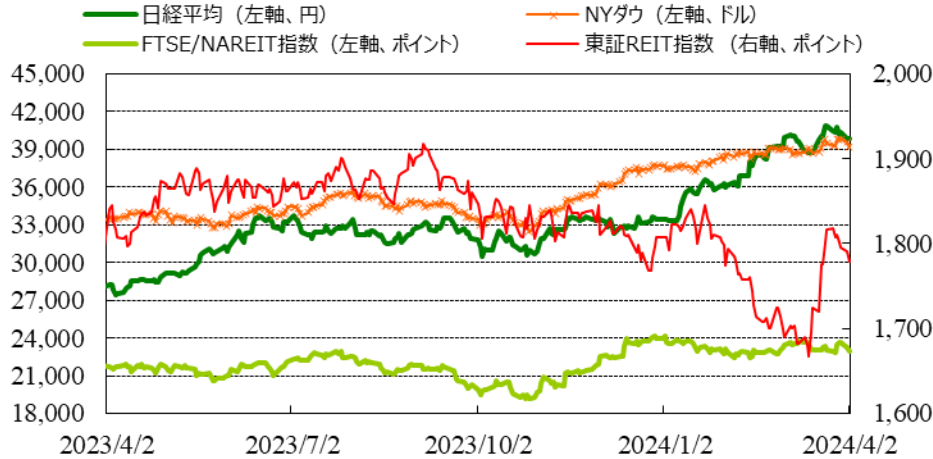
(出所: Bloomberg) 03-Apr-2024 08:52:21

◎注意事項◎ お問い合わせは、取引店の担当者までご連絡ください。当資料に記載された情報は信頼に足る情報源から得たデータ等に基づいて作成しておりますが、その内容については明示されていると否とにかかわらず、弊社がその正確性、確実性を保証するものではありません。また、ここに記載された内容が事前の連絡なしに変更されることもあります。また、当資料は情報提供を目的としており、金融商品等の売買を勧誘するものではありません。取引時期などの最終決定はお客様ご自身の判断でなされるようお願いいたします。

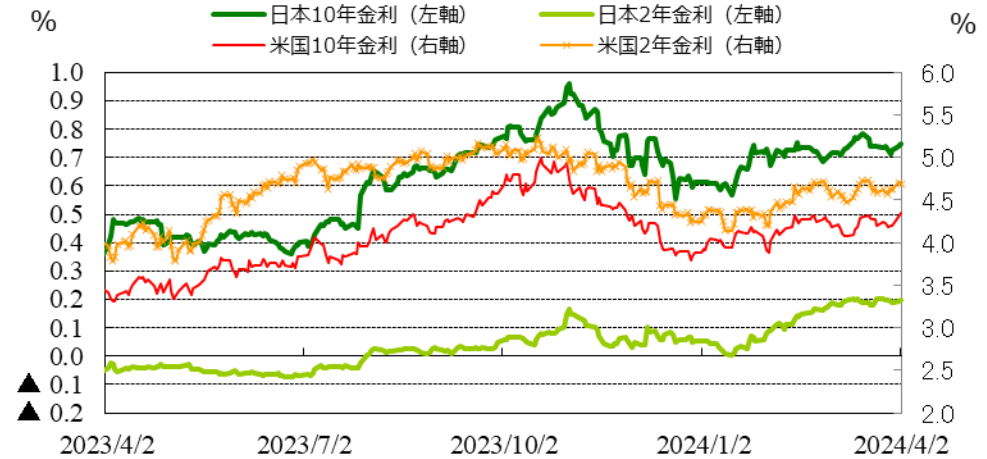
(出所：Bloomberg)

◆マーケット・チャート◆

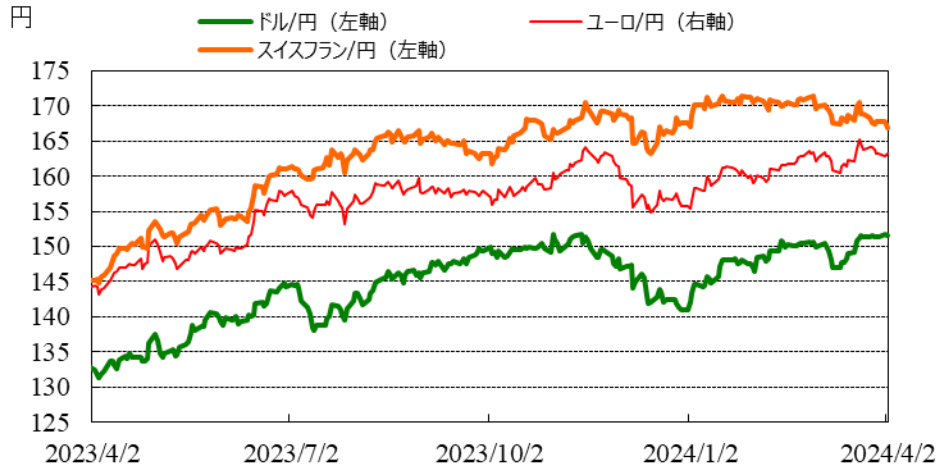
図表1：株式市場（日経平均、NYダウ、東証REIT指数、FTSE/NAREIT指数）



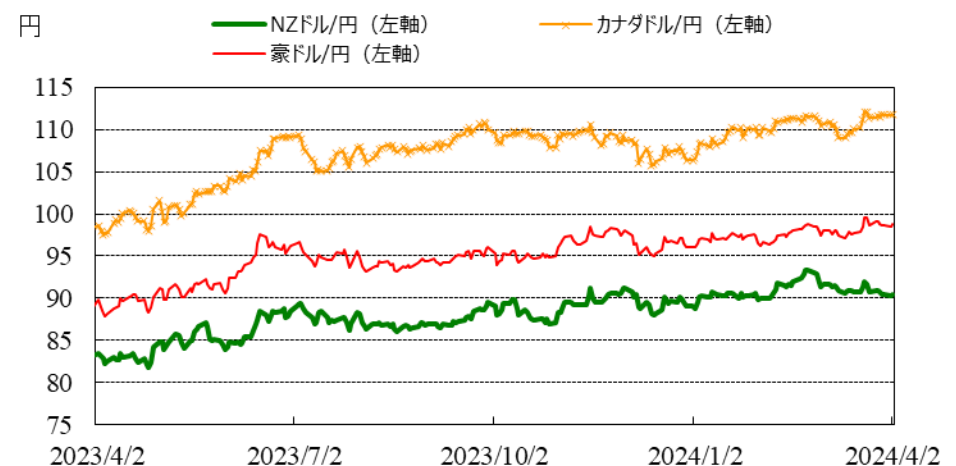
図表2：債券市場（日米2年金利、10年金利）



図表3：為替市場（ドル/円、ユーロ/円、スイスフラン/円）



図表4：為替市場（豪ドル/円、NZドル/円、カナダドル/円）

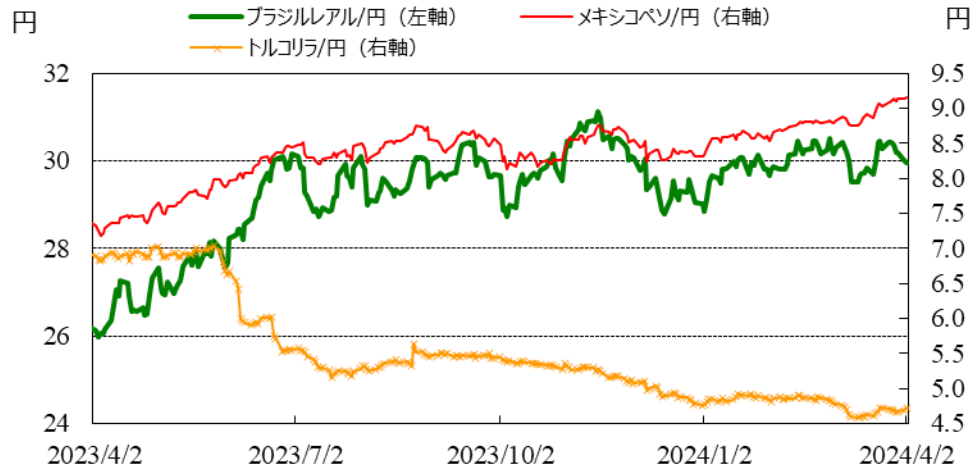


◎注意事項◎ お問い合わせは、取引店の担当者までご連絡ください。当資料に記載された情報は信頼に足る情報源から得たデータ等に基づいて作成しておりますが、その内容については明示されていると否とにかかわらず、弊社がその正確性、確実性を保証するものではありません。また、ここに記載された内容が事前の連絡なしに変更されることもあります。また、当資料は情報提供を目的としており、金融商品等の売買を勧誘するものではありません。取引時期などの最終決定はお客様ご自身の判断でなされるようお願いいたします。

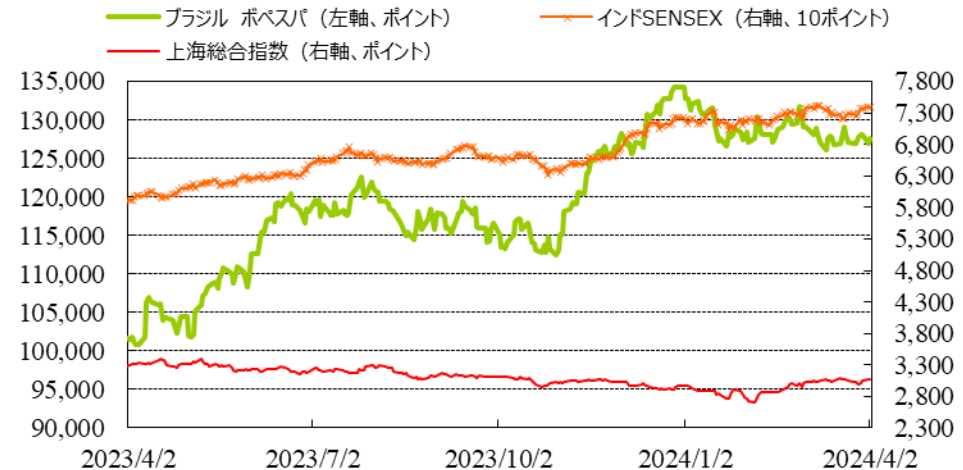
(出所：Bloomberg)

◆マーケット・チャート◆

図表5：為替市場（ブラジルレアル/円、メキシコペソ/円、トルコリラ/円）



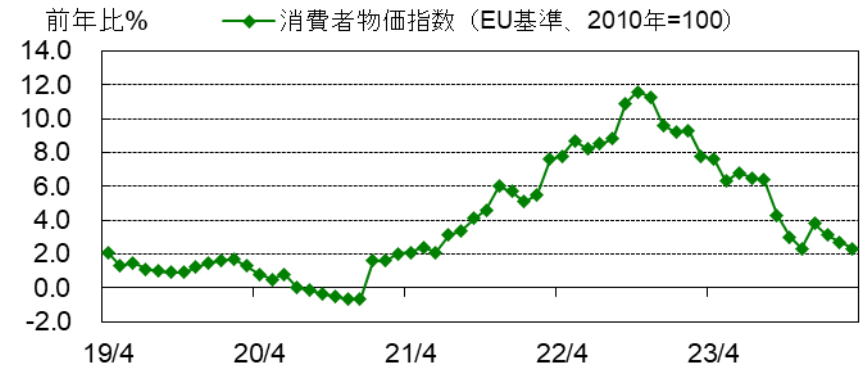
図表6：株式市場（ブラジル株、インド株、中国）



図表7：商品市場（金・原油）



図表8：独・消費者物価指数



出所：Bloomberg、りそな銀行

実績：前年比+2.3% (予想：+2.4%、前回：+2.7%) 出所：Bloomberg

◎注意事項◎ お問い合わせは、取引店の担当者までご連絡ください。当資料に記載された情報は信頼に足る情報源から得たデータ等に基づいて作成しておりますが、その内容については明示されてい
ると否とにかかわらず、弊社がその正確性、確実性を保証するものではありません。また、ここに記載された内容が事前の連絡なしに変更されることもあります。また、当資料は情報提供を目的として
おり、金融商品等の売買を勧誘するものではありません。取引時期などの最終決定はお客様ご自身の判断でなされるようお願いいたします。

◆マーケット・データ◆

(出所: Bloomberg 朝8時時点で公表済みの数値を更新)

		指標	2024/4/2	前営業日比	上昇率 (前日比)			指標	2024/4/2	前営業日比	上昇率 (前日比)			指標	2024/4/2	前営業日比	上昇率 (前日比)		
日		日経平均 終値 (円)	39,838.91	+35.82	+0.09%	株 式	欧	FTSE100 (英) (pt)	7,935.09	-17.53	-0.22%	為 替	対 円	ロシアルーブル (円)	1.640	-0.001	-0.06%		
		CME日経平均先物 (円)	39,670	-315	-0.79%			DAX (独) (pt)	18,283.13	-209.36	-1.13%			南アフリカランド (円)	8.072	+0.065	+0.82%		
		東証プライム 出来高 (万株)	173,605	-15,900	-8.39%			CAC40種 (仏) (pt)	8,130.05	-75.76	-0.92%			ユーロドル (対ドル)	1.0770	+0.0027	+0.25%		
		売買高 (百万円)	4,400,266	-243,985	-5.25%			SMI (スイス) (pt)	11,595.00	-135.43	-1.15%			豪ドル (対ドル)	0.6518	+0.0029	+0.45%		
		6日騰落レシオ (%)	78.50	-2.29	-2.84%			MICEX (ロシア) (pt)	3,371.29	+8.00	+0.24%			ドルインデックス	104.82	-0.2030	-0.19%		
		25日騰落レシオ (%)	109.11	-6.39	-5.53%			日 東証REIT (pt)	1,778.08	-12.27	-0.69%			長 期 金 利	日	日本 30年国債 (%)	1.850	+0.020	-
		TOPIX (pt)	2,714.45	-6.77	-0.25%			米 FTSE/NAREIT (pt)	22,915.02	-286.65	-1.24%					日本 20年国債 (%)	1.540	+0.021	-
		グロース250指数 (pt)	713.83	-20.79	-2.83%			グ S&PグローバルREIT (pt)	200.62		(4/1値)					日本 10年国債 (%)	0.765	新発	-
		JPX400 (pt)	24,609.61	-19.48	-0.08%			欧 S&PEuropeREIT (pt)	138.37		(4/1値)					日本 5年国債 (%)	0.370	+0.005	-
		東証プライム指数 (pt)	1,397.16	-3.45	-0.25%			豪 ASX200 REIT (pt)	1,728.30	-15.30	-0.88%					日本 2年国債 (%)	0.195	+0.005	-
株 式	ア ジ ア	ハンセン (香港) (pt)	16,931.52	+390.10	+2.36%	R E I T	日	米 米国ハイイールド債 (pt)	2,503.21	-7.34	-0.29%	米	米		米国 30年国債 (%)	4.495	+0.047	-	
		上海総合 (中国) (pt)	3,074.96	-2.42	-0.08%			欧 欧州ハイイールド債 (pt)	446.50	-0.35	-0.08%				米国 10年国債 (%)	4.349	+0.040	-	
		ハンセンH株 (pt)	5,960.72	+149.93	+2.58%			新 新興国ハイイールド債 (pt)	1,451.80	-4.67	-0.32%				米国 5年国債 (%)	4.341	+0.021	-	
		韓国総合 (pt)	2,753.16	+5.30	+0.19%			米ドル (円)	151.56	-0.09	-0.06%				米国 2年国債 (%)	4.689	-0.017	-	
		加権 (台湾) (pt)	20,466.57	+244.24	+1.21%			カナダドル (円)	111.72	-0.04	-0.03%				ドイツ 10年国債 (%)	2.400	+0.102	-	
		ムンバイSENSEX (pt)	73,903.91	-110.64	-0.15%			ブラジルリアル (円)	29.96	-0.04	-0.13%		イギリス 10年国債 (%)	4.085	+0.152	-			
		ST(シンガポール) (pt)	3,247.72	+12.83	+0.40%			ユーロ (円)	163.22	+0.30	+0.18%		短 期 金 利	日	無担保O/N (%)	0.077	±0.000	-	
		KLCI (マレーシア) (pt)	1,547.99	+3.97	+0.26%			英ポンド (円)	190.62	+0.28	+0.15%				円TIBOR(3M) (%)	0.26091	±0.00000	-	
		SET(タイ) (pt)	1,379.46	-0.02	-0.00%			スイスフラン (円)	166.91	-0.79	-0.47%				円OIS(3M) (%)	0.07750	-0.00062	-	
		ジャカルタ総合 (pt)	7,236.98	+31.92	+0.44%			豪ドル (円)	98.79	+0.37	+0.38%			円OIS(6M) (%)	0.10750	+0.00134	-		
イスタンブール100 (pt)	9,040.87	-116.67	-1.27%	NZドル (円)	90.49	+0.21	+0.24%	FFレート (%)	5.330	-	(4/1値)								
フィリピン総合 (pt)	6,960.43	-19.38	-0.28%	中国元 (円)	20.95	-0.02	-0.12%	米	FF先物(第7限月)	95.090	+0.030	-							
VN (ベトナム) (pt)	1,287.04	+5.52	+0.43%	香港ドル (円)	19.35	-0.02	-0.12%	欧	ドルOIS(3M) (%)	5.31420	-0.00580	-							
オセ ア ニア	ASX200 (豪) (pt)	7,887.87	-8.99	-0.11%	韓国100ウォン (円)	11.21	-0.03	-0.28%	商 品	CRB先物指数 (pt)	294.23	+1.90	+0.65%						
NZX50種 (NZ) (pt)	12,095.85	-9.44	-0.08%	インドネシア100ルピア (円)	0.95	-0.00	-0.08%	COMEX金先物 (ドル)		2,261.00	+24.50	+1.10%							
南米	ボベスバ (ブラジル) (pt)	127,548.52	+558.07	+0.44%	インドルピー (円)	1.817	+0.003	+0.17%		COMEX銅先物 (ドル)	407.05	+2.20	+0.54%						
米	NYダウ (ドル)	39,170.24	-396.61	-1.00%	トルコリラ (円)	4.72	+0.03	+0.74%		WTI原油先物 (ドル)	85.15	+1.44	+1.72%						
	NASDAQ (pt)	16,240.45	-156.380	-0.95%	シンガポールドル (円)	112.15	+0.00	+0.00%		そ 他	バルチックドライ海運 (pt)	1,821.00		(3/28値)					
	S&P500種 (pt)	5,205.81	-37.96	-0.72%	タイバーツ (円)	4.14	-0.01	-0.22%	VIX指数 (pt)		14.61	+0.96	+7.03%						
	ラッセル2000指数	2,065.04	-37.80	-1.80%															

◎注意事項◎ お問い合わせは、取引店の担当者までご連絡ください。当資料に記載された情報は信頼に足る情報源から得たデータ等に基づいて作成しておりますが、その内容については明示されてい
ると否とにかかわらず、弊社がその正確性、確実性を保証するものではありません。また、ここに記載された内容が事前の連絡なしに変更されることもあります。また、当資料は情報提供を目的として
おり、金融商品等の売買を勧誘するものではありません。取引時期などの最終決定はお客様ご自身の判断でなされるようお願いいたします。