

◆前営業日の相場動向◆

新年度入りの利益確定売りに日経平均4万円割れ

	4/1	前日比		4/1	前日比		4/1	前日比
日本国債(10年)	0.740%	0.015%	日経平均(円)	39,803.09	-566.35	ドル円	151.65	0.30
独国債(10年)	2.298%		独DAX(pt)	18,492.49	(3/28値)	NY原油	83.71	0.54
米国債(10年)	4.309%	0.109%	NYダウ(ドル)	39,566.85	-240.52	NY金	2,236.50	19.10

【ポイント】

- ▶ **日本株は下落**：新年度入りに伴う利益確定の売りと思われる動きから上値の重い展開、日経平均は節目の40,000円を割り込み軟調に推移した。
- ▶ **米国株は下落**：米ISM製造業景況指数が事前予想よりも強く、好不況の判断となる節目の50を上回ったことから早期利下げ観測が後退し、S&Pとダウは下落した。
- ▶ **米金利は上昇**：米ISM製造業景況指数が強く、早期利下げ期待の後退とともに、米債利回りは大幅上昇となった。
- ▶ **ドル円は横ばい**：強い米ISM製造業景況指数を受けた米金利上昇に連れて、ドル円は151円台後半に上昇した。

【主な材料】

- ▶ パウエルFRB議長：「利下げを急ぐ必要はない」
- ▶ 日銀短観・大企業製造業業況判断DI：11（予想10、前回12）
- ▶ 日銀短観・大企業全産業設備投資：4.0%（前回：13.5%）
- ▶ 米ISM製造業景況指数：50.3（予想48.3、前回47.8）

◆本日の見通し◆

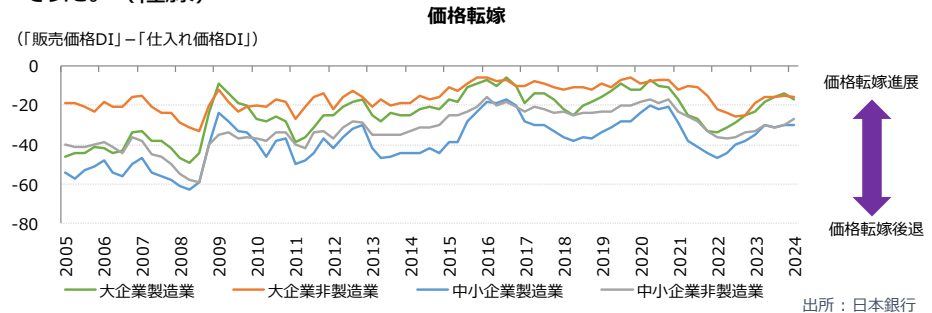
ドル円は高値圏での神経質な展開が継続

- ▶ **日本株**は小幅上昇を予想。期初の利益確定売りのフローに上値は重いのが円安進行を受けて輸出関連は堅調か。
- ▶ **米国債**は上昇を予想。週末のパウエルFRB議長の「利下げは急ぐ必要はない」との発言を受けて金利は上昇し易い地合いが継続。
- ▶ **ドル円**は横ばい。米金利上昇に伴うドル買い圧力の一方で、上値は介入への警戒感が根強く、高値圏での神経質な展開が続く。

◆本日の注目ポイント◆

日銀の追加利上げには企業の更なる価格転嫁が必要

- ▶ 昨日、日銀は3月調査の短観を公表した。企業の景況感を示す業況判断DIは、概ね市場予想に近い結果となり、能登半島地震の影響などで特に製造業の景況感の停滞が目立った。
- ▶ 短観の詳細調査では、「販売価格判断DI」と「仕入れ価格判断DI」も公表されており、前者から後者の差をとると、企業が仕入れコストをどのくらい販売価格に転嫁できているかを知ることができる。それを見ると、今回の調査では、中小企業非製造業で価格転嫁の動きが継続したものの、全体としては、価格転嫁の動きに一巡感が出た。
- ▶ 春闘での賃上げ率は1991年度以来の高水準となっており、今後は賃金の増加を企業が価格に一段と転嫁できるのかが、物価動向に重要な影響を及ぼそうだ。（佐藤）

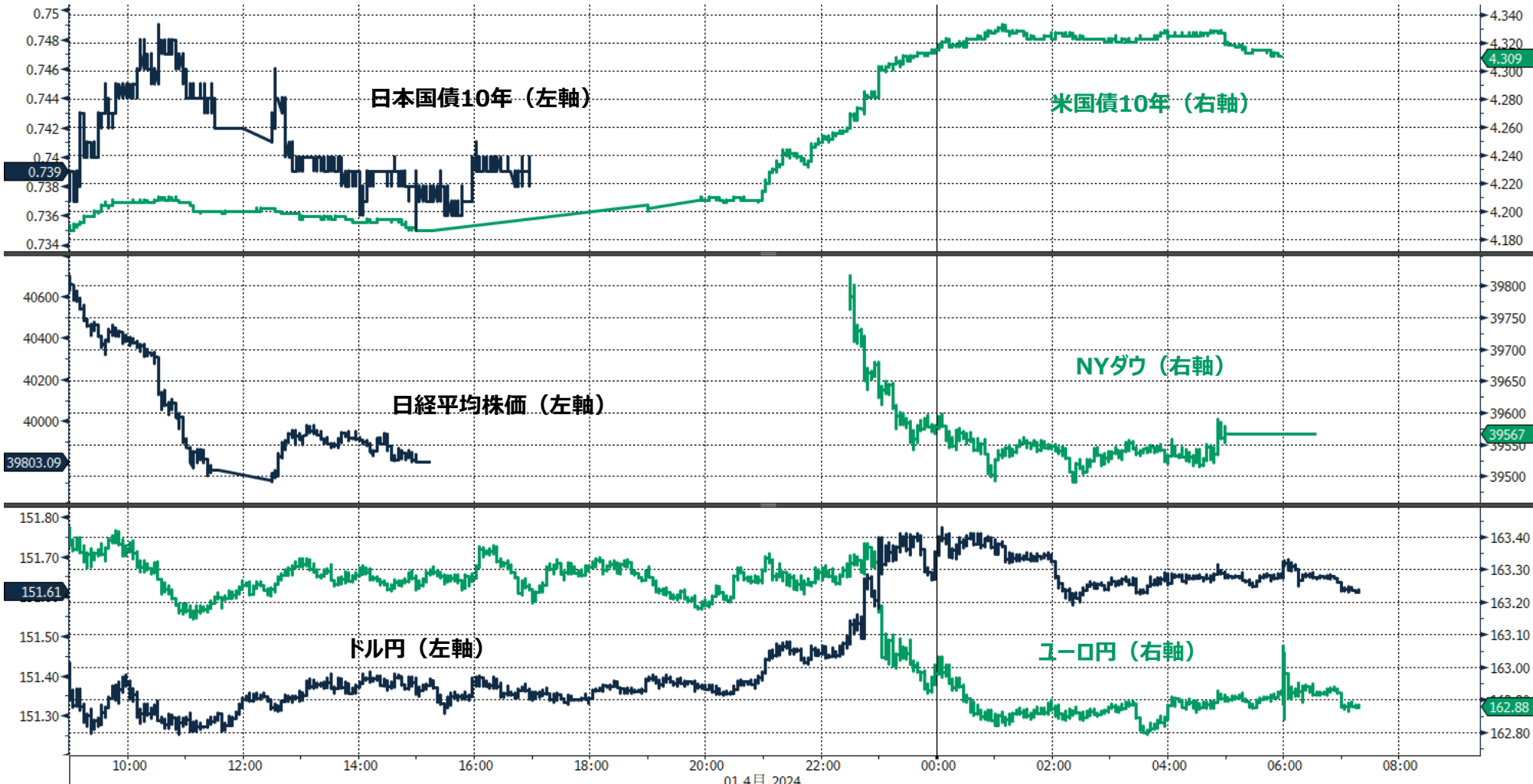


今後の注目イベント

	イベント	注目点
4/3	日銀需給ギャップ	プラス転換して日銀による早期追加利上げ観測のサポート材料となるか注目
4/5	米雇用統計	利下げが遠くの中で、労働市場は依然底堅さを見せるのか。これまでプレが大きくなっているため、先月分の数字の修正値も興味深い
4/10	米CPI	物価の高止まりが継続し、6月利下げ観測が後退するか要注意

◆前営業日のマーケット動向◆

○東証1部33業種中 32業種が下落（値下がり率上位）石油・石炭製品>証券・商品先物取引>その他金融業
○S&P11業種中 8業種が下落（値下がり率上位）不動産>ヘルスケア>資本財・サービス
○主要通貨強い順 USD>JPY>CAD>CHF>AUD>EUR>GBP



GJGB10 Index (日本国債10年) デイリー 1177

01 4月 2024
Copyright © 2024 Bloomberg Finance L.P.

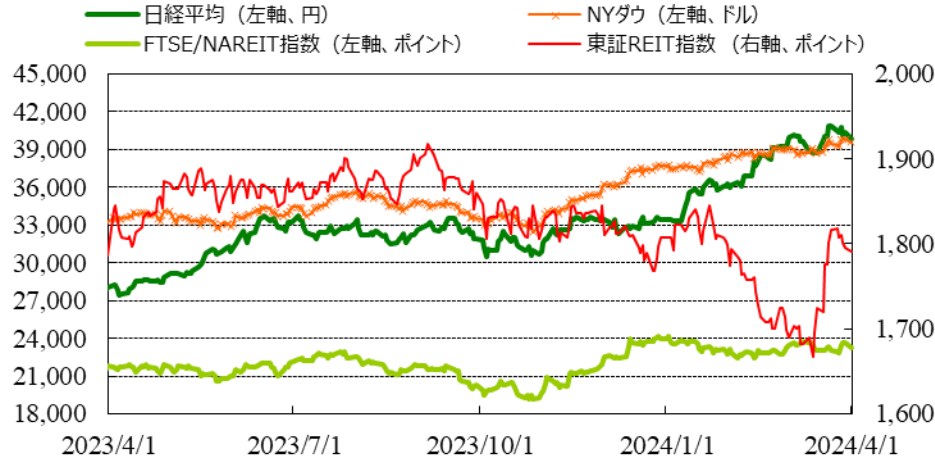
(出所: Bloomberg) 02-Apr-2024 08:20:46

◎注意事項◎ お問い合わせは、取引店の担当者までご連絡ください。当資料に記載された情報は信頼に足る情報源から得たデータ等に基づいて作成しておりますが、その内容については明示されていると否とにかかわらず、弊社がその正確性、確実性を保証するものではありません。また、ここに記載された内容が事前の連絡なしに変更されることもあります。また、当資料は情報提供を目的としており、金融商品等の売買を勧誘するものではありません。取引時期などの最終決定はお客さまご自身の判断でなされるようお願いいたします。

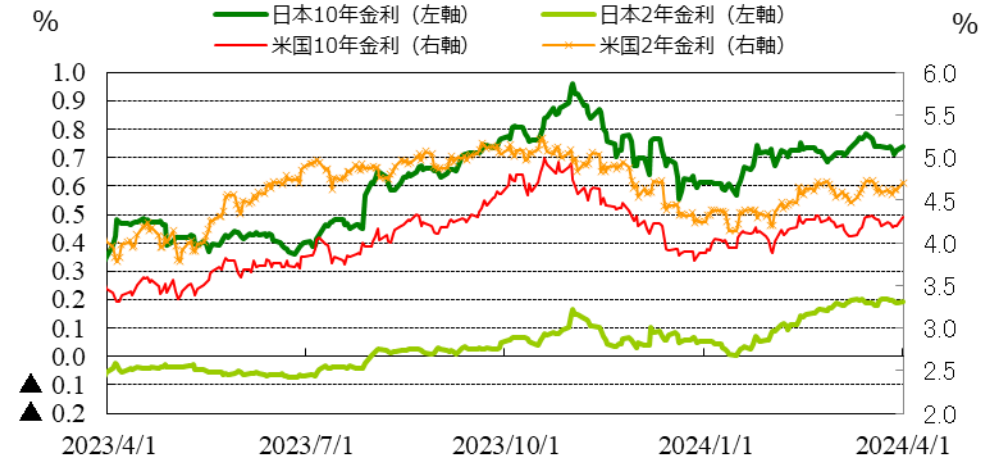
(出所：Bloomberg)

◆マーケット・チャート◆

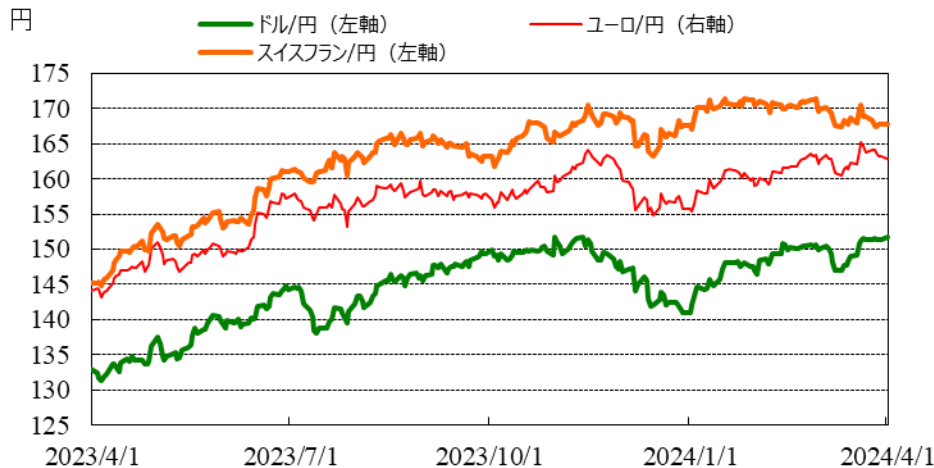
図表1：株式市場（日経平均、NYダウ、東証REIT指数、FTSE/NAREIT指数）



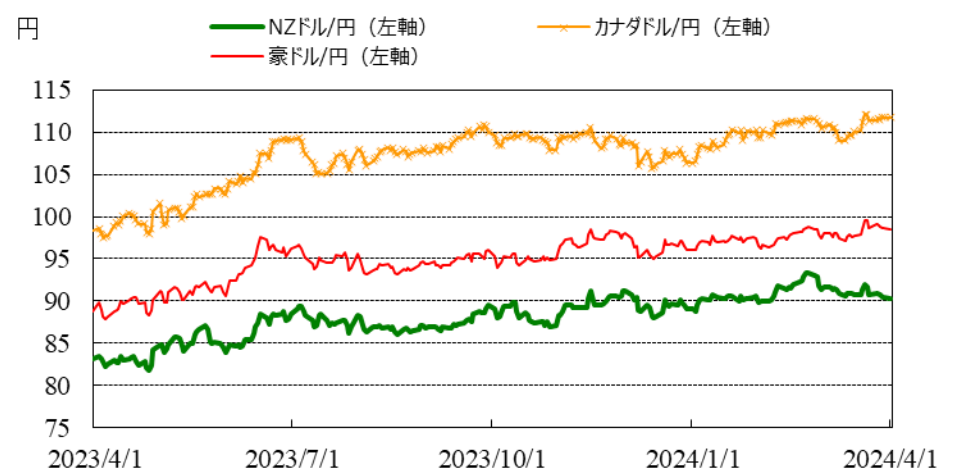
図表2：債券市場（日米2年金利、10年金利）



図表3：為替市場（ドル/円、ユーロ/円、スイスフラン/円）



図表4：為替市場（豪ドル/円、NZドル/円、カナダドル/円）

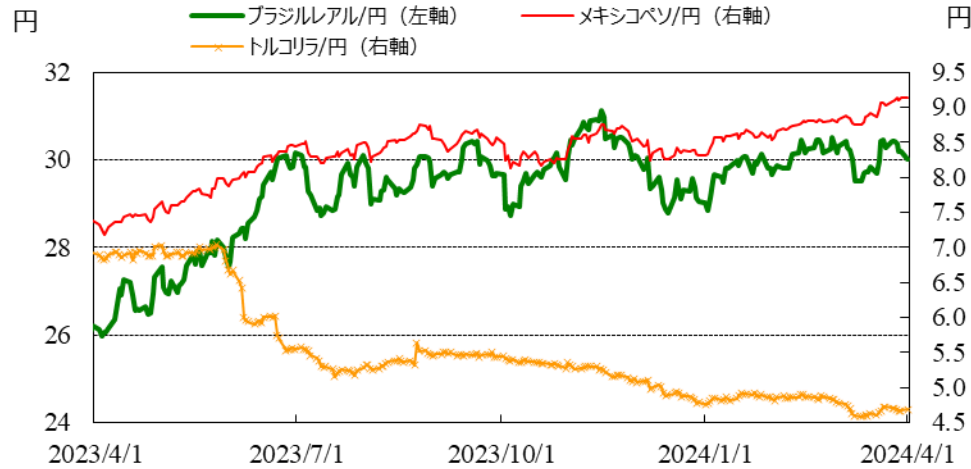


◎注意事項◎ お問い合わせは、取引店の担当者までご連絡ください。当資料に記載された情報は信頼に足る情報源から得たデータ等に基づいて作成しておりますが、その内容については明示されてい
ると否とにかかわらず、弊社がその正確性、確実性を保証するものではありません。また、ここに記載された内容が事前の連絡なしに変更されることもあります。また、当資料は情報提供を目的として
おり、金融商品等の売買を勧誘するものではありません。取引時期などの最終決定はお客さまご自身の判断でなされるようお願いいたします。

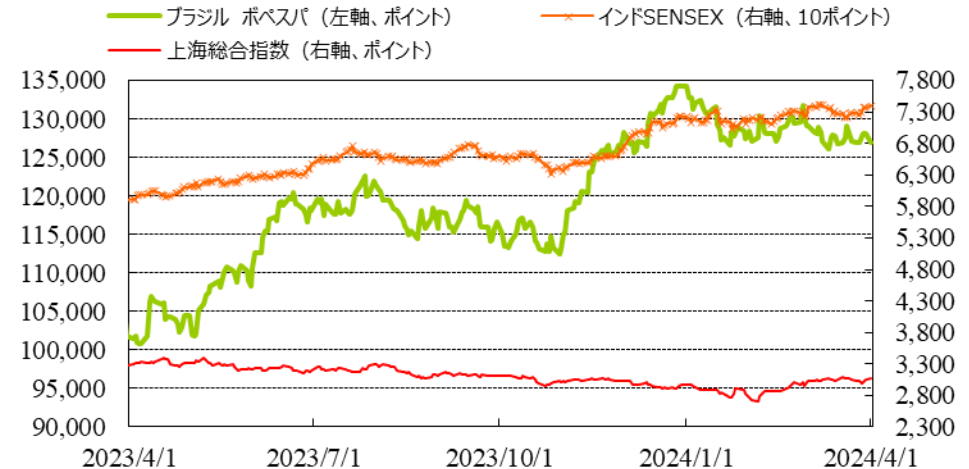
(出所：Bloomberg)

◆マーケット・チャート◆

図表5：為替市場（ブラジルレアル/円、メキシコペソ/円、トルコリラ/円）



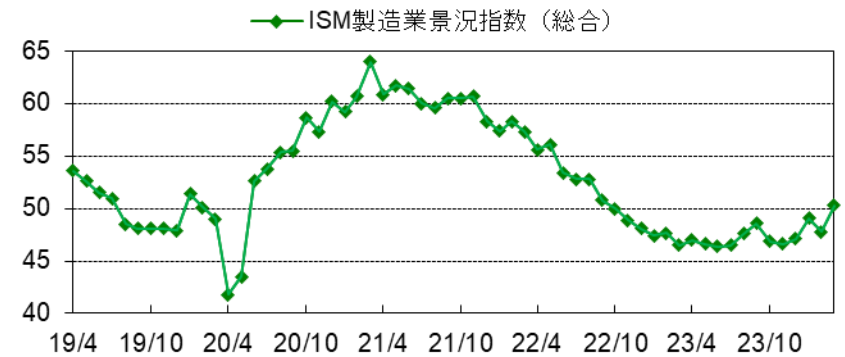
図表6：株式市場（ブラジル株、インド株、中国）



図表7：商品市場（金・原油）



図表8：米ISM製造業景気指数



実績：50.3（予想：48.3、前回：47.8） 出所：Bloomberg

©注意事項◎ お問い合わせは、取引店の担当者までご連絡ください。当資料に記載された情報は信頼に足る情報源から得たデータ等に基づいて作成しておりますが、その内容については明示されてい
ると否とにかかわらず、弊社がその正確性、確実性を保証するものではありません。また、ここに記載された内容が事前の連絡なしに変更されることもあります。また、当資料は情報提供を目的として
おり、金融商品等の売買を勧誘するものではありません。取引時期などの最終決定はお客さまご自身の判断でなされるようお願いいたします。

◎注意事項をよくお読みください

2024/04/02

りそなホールディングス 市場企画部



りそな マーケットフラッシュ デイリー

◆マーケット・データ◆

(出所: Bloomberg 朝8時時点で公表済みの数値を更新)

		指標			指標			指標									
		2024/4/1	前営業日比	上昇率 (前日比)			2024/4/1	前営業日比	上昇率 (前日比)			2024/4/1	前営業日比	上昇率 (前日比)			
日	日経平均 終値 (円)	39,803.09	-566.35	-1.40%	株 式	欧	FTSE100 (英) (pt)	7,952.62		(3/28値)	為 替	為 替	対円	ロシアルーブル (円)	1.641	+0.003	+0.20%
	CME日経平均先物 (円)	39,985	-375	-0.93%			DAX (独) (pt)	18,492.49		(3/28値)			対\$	南アフリカランド (円)	8.007	-0.011	-0.13%
	東証プライム 出来高 (万株)	189,505	+14,346	+8.19%			CAC40種 (仏) (pt)	8,205.81		(3/28値)			ドル	ユーロドル (米\$)	1.0743	-0.0047	-0.44%
	売買高 (百万円)	4,644,251	-444,781	-8.74%			SMI (スイス) (pt)	11,730.43		(3/28値)			豪ドル	豪ドル (米\$)	0.6489	-0.0032	-0.49%
	6日騰落レシオ (%)	80.79	-32.04	-28.39%			MICEX (ロシア) (pt)	3,363.29	+30.76	+0.92%			ドルインデックス		104.97	+0.4780	+0.46%
	25日騰落レシオ (%)	115.50	-9.71	-7.76%		REIT	東証REIT (pt)	1,790.35	-4.62	-0.26%		長期金利	日	日本 30年国債 (%)	1.830	+0.020	-
	TOPIX (pt)	2,721.22	-47.40	-1.71%		米	FTSE/NAREIT (pt)	23,201.67	-409.78	-1.74%				日本 20年国債 (%)	1.519	+0.029	-
	グロース250指数 (pt)	734.62	-11.83	-1.58%		グ	S&PグローバルREIT (pt)	202.90		(3/29値)				日本 10年国債 (%)	0.740	+0.015	-
	JPX400 (pt)	24,629.09	-418.16	-1.67%		欧	S&PEuropeREIT (pt)	138.84		(3/29値)				日本 5年国債 (%)	0.365	+0.015	-
	東証プライム指数 (pt)	1,400.61	-24.42	-1.71%		豪	ASX200 REIT (pt)	1,743.60		(3/28値)				日本 2年国債 (%)	0.190	+0.005	-
株 式	ア ジ ア	ハンセン (香港) (pt)	16,541.42		(3/28値)	為 替	NY 対 円	米	米国ハイイールド債 (pt)	2,516.52		(3/29値)	米	米国 30年国債 (%)	4.448	+0.106	-
		上海総合 (中国) (pt)	3,077.38	+36.21	+1.19%			欧	欧州ハイイールド債 (pt)	446.85	+0.04	+0.01%		米国 10年国債 (%)	4.309	+0.109	-
		ハンセンH株 (pt)	5,810.79		(3/28値)			新	新興国ハイイールド債 (pt)	1,459.59		(3/29値)		米国 5年国債 (%)	4.320	+0.107	-
		韓国総合 (pt)	2,747.86	+1.23	+0.04%			米ドル		151.65	+0.30	+0.20%		米国 2年国債 (%)	4.705	+0.085	-
		加権 (台湾) (pt)	20,222.33	-72.12	-0.36%			カナダドル		111.75	-0.01	-0.01%		ドイツ 10年国債 (%)	2.298		(3/29値)
	ムンバイSENSEX (pt)	74,014.55	+363.20	+0.49%	ブラジルリアル			30.00	-0.20	-0.67%	イギリス 10年国債 (%)	3.933		(3/29値)			
	ST(シンガポール) (pt)	3,234.89	+10.88	+0.34%	メキシコペソ			9.13	-0.01	-0.11%	短期金利	日	無担保O/N (%)	0.077	+0.003	-	
	KLCI (マレーシア) (pt)	1,544.02	+7.95	+0.52%	ユーロ			162.92	-0.38	-0.23%			円TIBOR(3M) (%)	0.26091	±0.00000	-	
	SET(タイ) (pt)	1,379.48	+1.54	+0.11%	英ポンド			190.34	-0.69	-0.36%			円OIS(3M) (%)	0.07812	-0.00105	-	
	ジャカルタ総合 (pt)	7,205.06	-83.75	-1.15%	スイスフラン			167.71	-0.06	-0.04%			円OIS(6M) (%)	0.10616	-0.00291	-	
	イスタンブール100 (pt)	9,157.54	+15.14	+0.17%	豪ドル			98.41	-0.17	-0.18%			FFレート (%)	5.330	-	(3/29値)	
	フィリピン総合 (pt)	6,979.81	+76.28	+1.10%	NZドル			90.28	-0.18	-0.20%	FF先物(第7限月)	95.060	-0.060	-			
	VN (ベトナム) (pt)	1,281.52	-2.57	-0.20%	中国元			20.97	+0.01	+0.06%	ドルOIS(3M) (%)	5.32000	0.00410	-			
	オセアニア	ASX200 (豪) (pt)	7,896.86		(3/28値)		香港ドル		19.38	+0.04	+0.21%	商品	欧	ユーロOIS(3M) (%)	3.85300		(3/28値)
	南米	NZX50種 (NZ) (pt)	12,105.29		(3/28値)		韓国100ウォン		11.24	+0.01	+0.05%			CRB先物指数 (pt)	292.33	+2.04	+0.70%
米	ボベスバ (ブラジル) (pt)	126,990.45	-1,115.65	-0.87%	インドネシア100ルピア		0.95	-0.00	-0.04%	COMEX金先物 (ドル)	2,236.50			+19.10	+0.86%		
NYダウ (ドル)	39,566.85	-240.52	-0.60%	インドルピー		1.814		(3/29値)	COMEX銅先物 (ドル)	404.85	+4.15			+1.04%			
NASDAQ (pt)	16,396.83	+17.37	+0.11%	トルコリラ		4.69	+0.02	+0.48%	WTI原油先物 (ドル)	83.71	+0.54			+0.65%			
S&P500種 (pt)	5,243.77	-10.58	-0.20%	シンガポールドル		112.14	-0.04	-0.03%	その他	パルチックドライ海運 (pt)	1,821.00		(3/28値)				
ラッセル2000指数	2,102.84	-21.71	-1.02%	タイバーツ		4.15	-0.02	-0.42%			VIX指数 (pt)	13.65	+0.64	+4.92%			

◎注意事項◎ お問い合わせは、取引店の担当者までご連絡ください。当資料に記載された情報は信頼に足る情報源から得たデータ等に基づいて作成しておりますが、その内容については明示されていると否とにかかわらず、弊社がその正確性、確実性を保証するものではありません。また、ここに記載された内容が事前の連絡なしに変更されることもあります。また、当資料は情報提供を目的としており、金融商品等の売買を勧誘するものではありません。取引時期などの最終決定はお客様ご自身の判断でなされるようお願いいたします。