

## ◆前営業日の相場動向◆

## 膠着したドル円

	3/28	前日比		3/28	前日比		3/28	前日比
日本国債(10年)	0.705%	-0.010%	日経平均(円)	40,168.07	-594.66	ドル円	151.38	0.05
独国債(10年)	2.298%	0.006%	独DAX(pt)	18,492.49	15.40	NY原油	83.17	1.82
米国債(10年)	4.200%	0.010%	NYダウ(ドル)	39,807.37	47.29	NY金	2,217.40	26.80

## 【ポイント】

- ▶ **日本株は下落**：期末の配当権利落ちに加え、為替介入による円高への警戒感から輸出関連銘柄を中心に軟調に推移。
- ▶ **米国株はまちまち**：PCEデフレータを含む個人所得・支出統計の公表を控え様子見の姿勢が強く、S&Pとダウは上昇の一方でナスダックは下落。
- ▶ **米金利は上昇**：前日のウォーラー理事による利下げを急がないとの趣旨の発言の影響もあり、米国債金利は小幅に上昇。
- ▶ **ドル円は横ばい**：日銀、財務省、金融庁による三者会合で円安への牽制が強まった影響が続き、ドル円は151円台前半でほぼ膠着。

## 【主な材料】

- ▶ 日銀「主な意見」が公表される ショックなく普通の金融緩和への移行は可能
- ▶ 米Q4GDP確定値：前期比年率3.4%（予想：3.2%、前回：3.2%）
- ▶ 米新規失業保険申請件数：21.0万件（予想：21.2万件、前回：21.2万件）
- ▶ 米3月シカゴPMI：41.4（予想：46.0、前回：44.0）

## ◆本日の見通し◆

## 米PCE統計が出るまでは為替の膠着が続きそう

予想レンジ	日本株 ↗ 40,000-40,500
	米金利 <b>休場</b>
	ドル円 ⇒ 151.00-152.00

- ▶ **日本株**は上昇を予想。配当権利落ちからの反動で日経平均は上昇を予想。しかし、米国指標を待つことで動きは鈍いか。
- ▶ **米国債市場はグッドフライデーによる休場**。イースター（復活祭）前の金曜日がそのように呼ばれるそうです。
- ▶ **ドル円**は横ばい。PCEデフレータは米国インフレの根強さを示しそうだが、介入への警戒感で膠着が続きそう。

## ◆本日の注目ポイント◆

## 財務相殿の空弁当

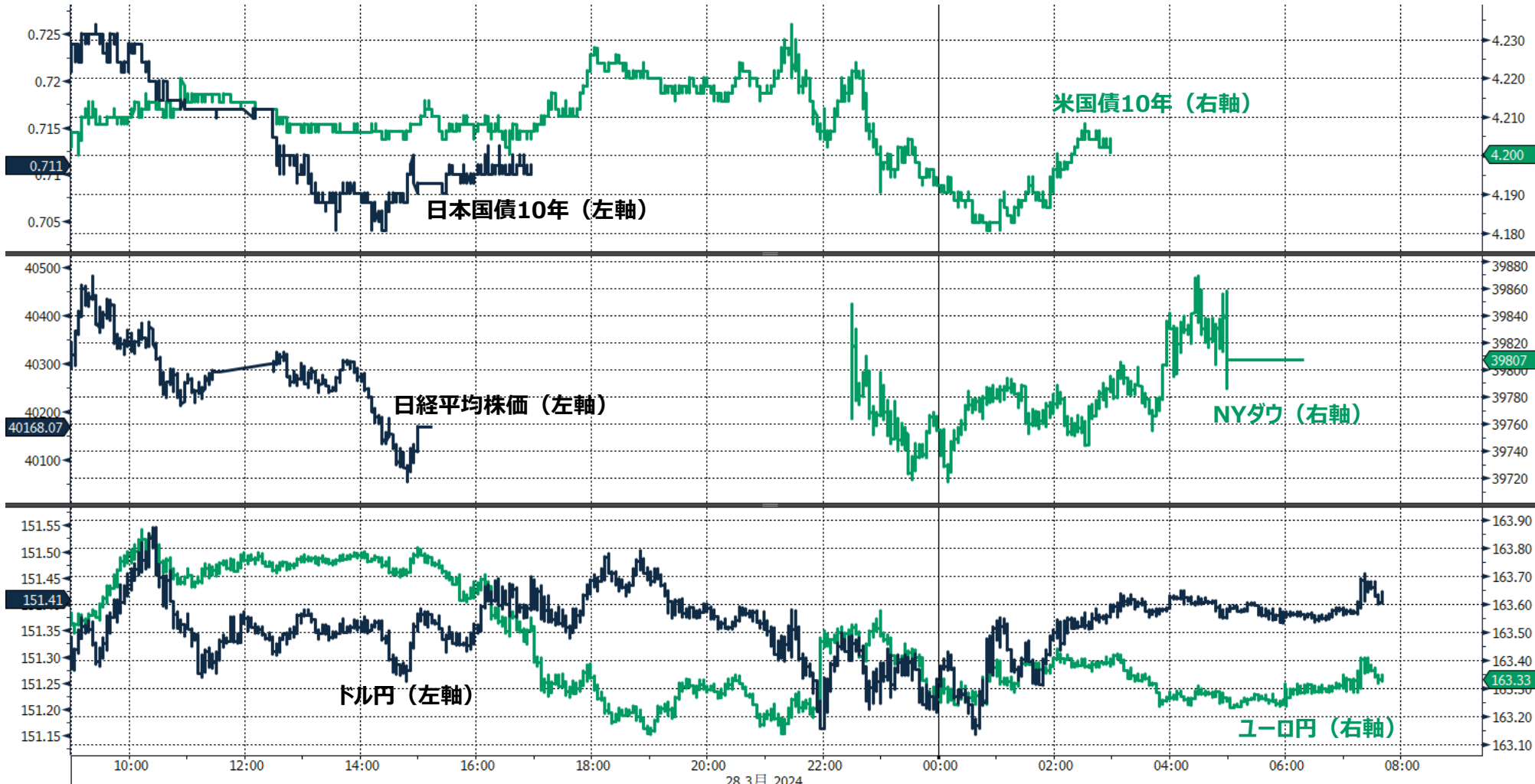
- ▶ 1600年10月21日、天下分け目の関ヶ原の戦いにおいて東軍勝利を決定付けたのは松尾山で戦況を傍観していた小早川秀秋の東軍への加勢である。寝返りを催促する徳川方からの威嚇射撃に窮し、小早川軍は西軍諸將を巻き込んで大谷吉継隊の側面に殺到し、防衛ラインを突破された西軍は総崩れとなった。
- ▶ 一方、南宮山に布陣した毛利秀元・吉川広家の消極的姿勢も西軍の大きな敗因となった。徳川家康本陣の背後を伺う南宮山には長曾我部盛親や長束正家、安国寺恵瓊らも配置されていたが、最前線の毛利・吉川が昼食中であることを理由に陣ぶれを出さず（宰相殿の空弁当）、後続部隊もすべて足止めを食う結果となった。実は吉川広家は毛利家の所領安堵を条件に東軍に内通していたのだが、戦後に毛利家は西軍総大将としての責任を問われ、山陰山陽8か国112万石から周防・長門2か国29万石へ大減封を受けている。吉川家は毛利元就の次男・吉川元春の家系であり、小早川家は同じく三男・小早川隆景の家系である。毛利両川の介入と消極的姿勢を智将・石田三成も読み切れなかったようだ。
- ▶ 時は下って令和6年。為替市場は財務省の介入と日銀の消極的姿勢の真意を測りかねている。防衛ラインである152円への威嚇射撃の音が聞こえたのだろうか、鈴木財務相の“断固たる措置”は介入の臨戦態勢であることを示している。大谷吉継の陣は目前だ。一方、日銀は緩和的環境が続くことを条件にマイナス金利を解除したが、検討中であることを理由に緩和的環境とはなにかを明示せず、後続の利上げは足止め状態である。円の実効レートは大きく減少している。本日は米インフレ指標が公表されるが、欧米の株式・債券市場は休場であり、為替市場だけで反応を受け止める必要がある。空弁当を食べている場合ではない。なお、大谷吉継の辞世の句の結びは「遅れ先立つことはありとも」。遅かれ早かれ（私も）そちらへ逝くのだから・・・（石田）

## 今後の注目イベント

	イベント	注目点
3/29	米コアPCE	事前に公表された物価指標の高止まりが続いており、コアPCEでもその流れが続けばFRBにとって早期の利下げの正当化が難しくなるか
4/1	日銀短観	企業の見通しで人手不足や物価上昇に対して強い数字が出れば追加利上げを早める一定の材料となりうる
4/5	米雇用統計	利下げが遠のく中で、労働市場は依然底堅さを見せるのか。ここまでブレが大きくなっているため先月分の数字の修正値も興味深い

## ◆前営業日のマーケット動向◆

○東証1部33業種中 32業種が下落（値下がり率上位）パルプ・紙>陸運業>鉄鋼  
 ○S&P11業種中 8業種が上昇（値上がり率上位）エネルギー>公益事業>不動産  
 ○主要通貨強い順 CHF>CAD>USD>JPY>GBP>AUD>EUR



GJGB10 Index（日本国債10年）デیلیー *1177*

28 3月 2024  
Copyright © 2024 Bloomberg Finance L.P.

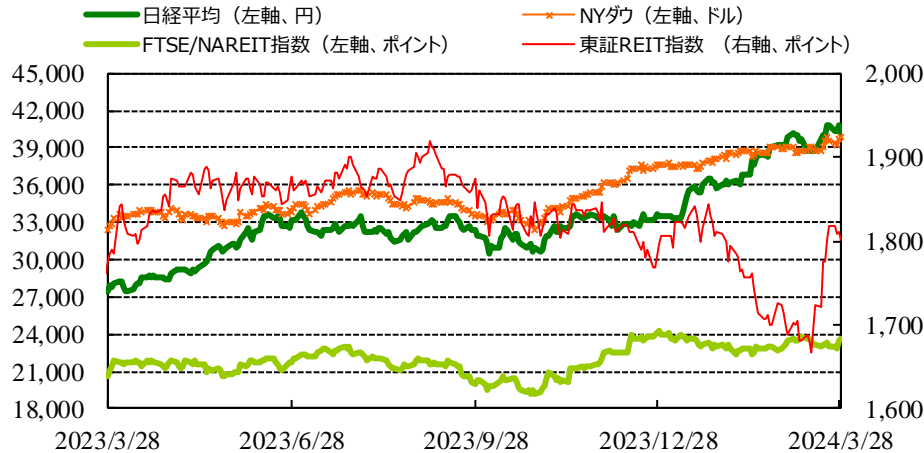
（出所：Bloomberg） 29-Mar-2024 07:41:32

◎注意事項◎ お問い合わせは、取引店の担当者までご連絡ください。当資料に記載された情報は信頼に足る情報源から得たデータ等に基づいて作成しておりますが、その内容については明示されてい  
ると否とにかかわらず、弊社がその正確性、確実性を保証するものではありません。また、ここに記載された内容が事前の連絡なしに変更されることもあります。また、当資料は情報提供を目的として  
おり、金融商品等の売買を勧誘するものではありません。取引時期などの最終決定はお客様ご自身の判断でなされるようお願いいたします。

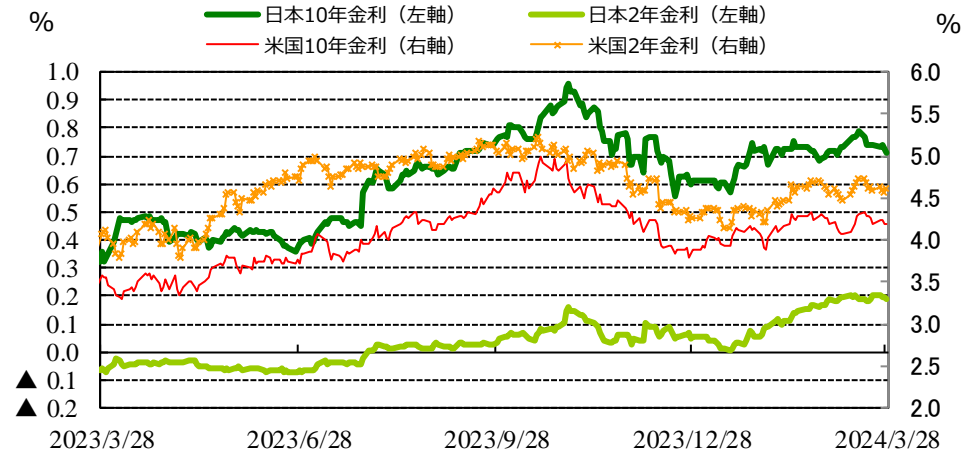
(出所：Bloomberg)

## ◆マーケット・チャート◆

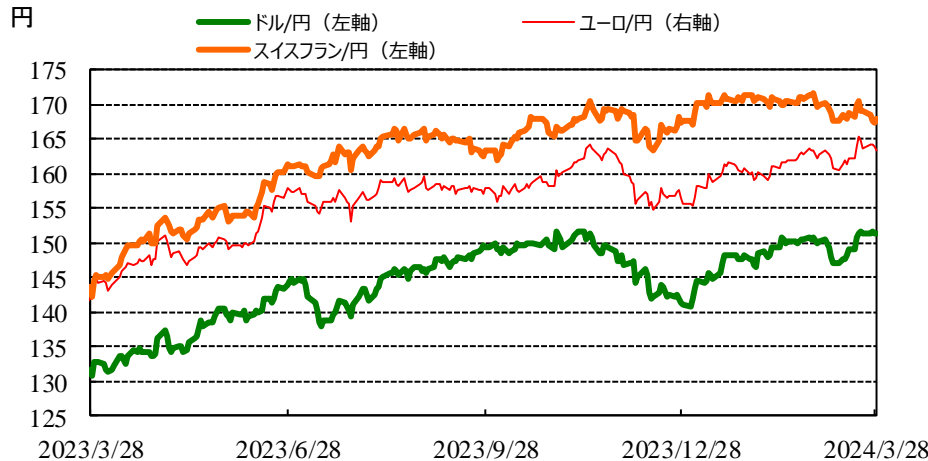
図表1：株式市場（日経平均、NYダウ、東証REIT指数、FTSE/NAREIT指数）



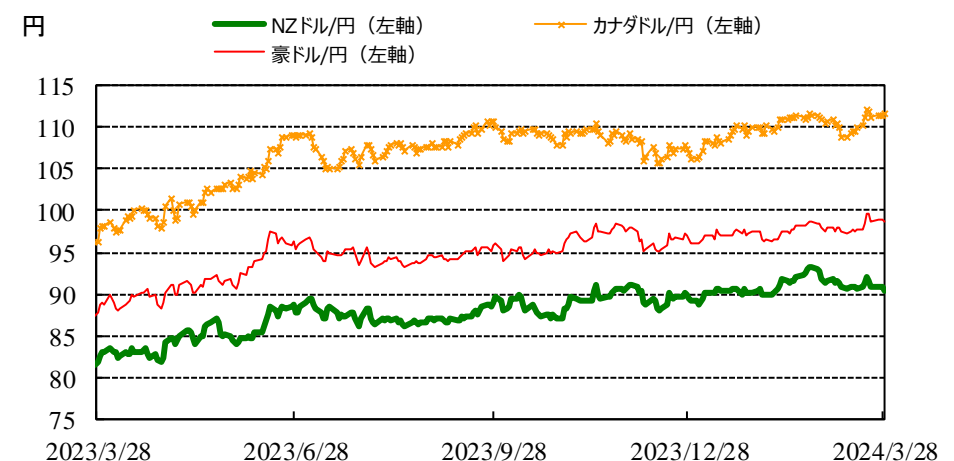
図表2：債券市場（日米2年金利、10年金利）



図表3：為替市場（ドル/円、ユーロ/円、スイスフラン/円）



図表4：為替市場（豪ドル/円、NZドル/円、カナダドル/円）

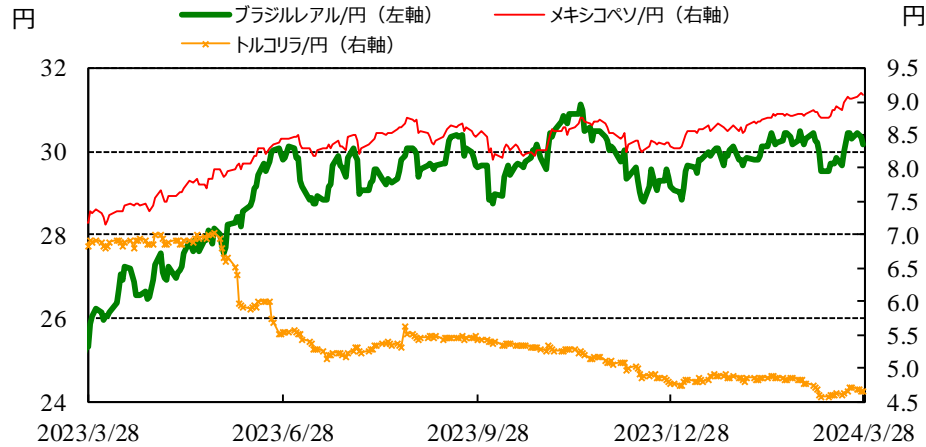


◎注意事項◎ お問い合わせは、取引店の担当者までご連絡ください。当資料に記載された情報は信頼に足る情報源から得たデータ等に基づいて作成しておりますが、その内容については明示されていると否にかかわらず、弊社がその正確性、確実性を保証するものではありません。また、ここに記載された内容が事前の連絡なしに変更されることもあります。また、当資料は情報提供を目的としており、金融商品等の売買を勧誘するものではありません。取引時期などの最終決定はお客様ご自身の判断でなされるようお願いいたします。

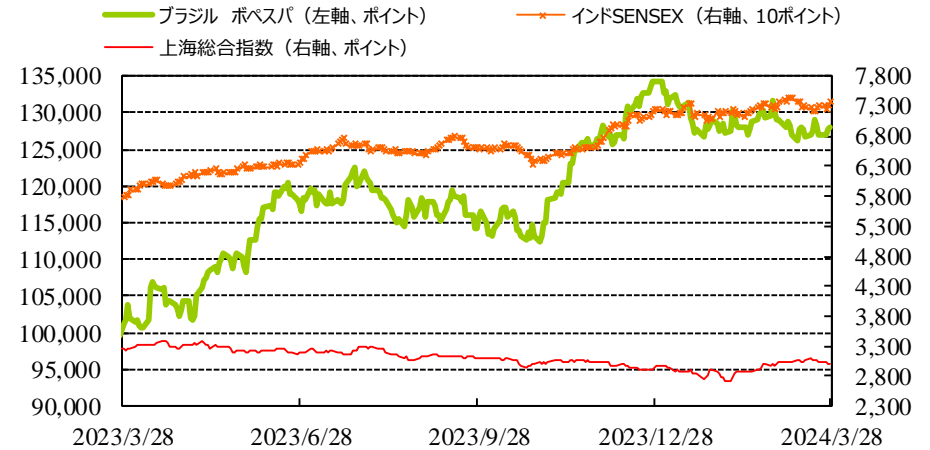
## ◆マーケット・チャート◆

(出所：Bloomberg)

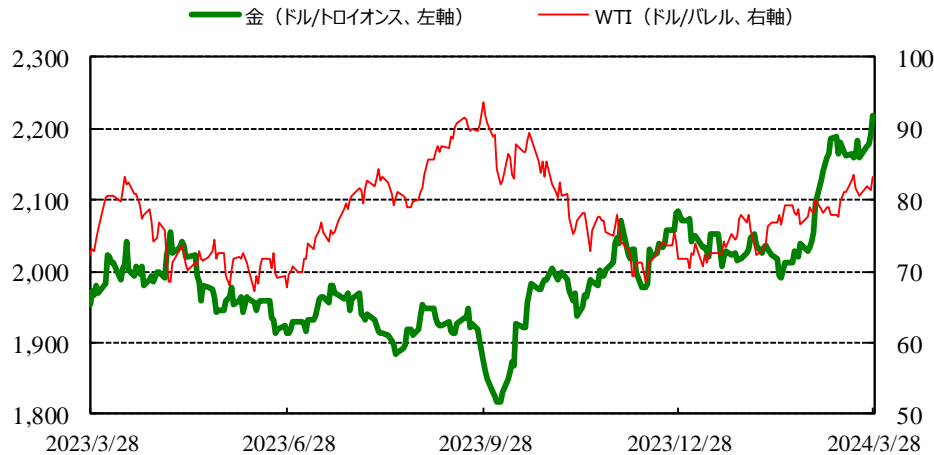
図表5：為替市場（ブラジルレアル/円、メキシコペソ/円、トルコリラ/円）



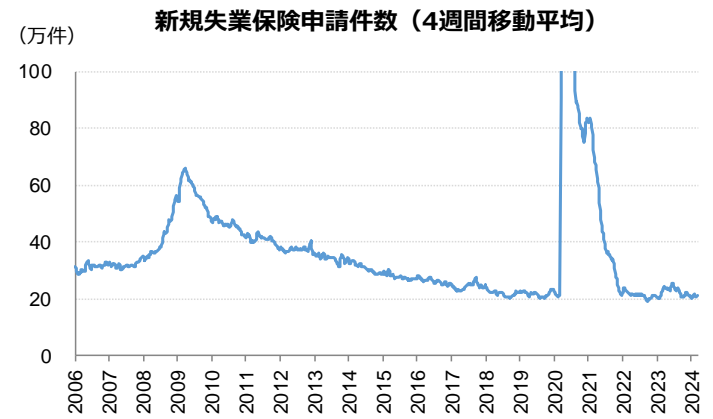
図表6：株式市場（ブラジル株、インド株、中国）



図表7：商品市場（金・原油）



図表8：米新規失業保険申請件数



実績：21.0万件（予想：21.2万件、前回：21.2万件） 出所：Bloomberg



# りそな マーケットフラッシュ デイリー

## ◆マーケット・データ◆

(出所: Bloomberg 朝8時時点で公表済みの数値を更新)

		指標			指標			指標									
		2024/3/28	前営業日比	上昇率 (前日比)			2024/3/28	前営業日比	上昇率 (前日比)			2024/3/28	前営業日比	上昇率 (前日比)			
日	日経平均 終値 (円)	40,168.07	-594.66	-1.46%	株式	欧	FTSE100 (英) (pt)	7,952.62	+20.64	+0.26%	為替	円	ロシアルーブル (円)	1.637	-0.001	-0.04%	
	CME日経平均先物 (円)	40,360	-105	-0.26%			DAX (独) (pt)	18,492.49	+15.40	+0.08%			南アフリカランド (円)	7.990	-0.008	-0.11%	
	東証プライム 出来高 (万株)	198,744	+9,075	+4.78%			CAC40種 (仏) (pt)	8,205.81	+1.00	+0.01%			ユーロドル (米ドル)	1.0789	-0.0039	-0.36%	
	売買高 (百万円)	4,913,440	-305,497	-5.85%			SMI (スイス) (pt)	11,730.43	+24.72	+0.21%			豪ドル (米ドル)	0.6516	-0.0019	-0.29%	
	6日騰落レシオ (%)	102.18	-54.28	-34.69%			MICEX (ロシア) (pt)	3,312.77	+8.68	+0.26%			ドルインデックス	104.55	+0.1980	+0.19%	
	25日騰落レシオ (%)	116.11	-5.60	-4.60%			日 東証REIT (pt)	1,801.50	-9.59	-0.53%			長期金利	日	日本 30年国債 (%)	1.765	-0.015
	TOPIX (pt)	2,750.81	-48.47	-1.73%	米 FTSE/NAREIT (pt)	23,611.45	+187.81	+0.80%	日本 20年国債 (%)	1.460	-0.018	-					
	グロース250指数 (pt)	734.79	-4.44	-0.60%	グ S&PグローバルREIT (pt)	201.41		(3/27値)	日本 10年国債 (%)	0.705	-0.010	-					
	JPX400 (pt)	24,898.84	-415.06	-1.64%	欧 S&PEuropeREIT (pt)	137.66		(3/27値)	日本 5年国債 (%)	0.345	-0.015	-					
	東証プライム指数 (pt)	1,415.86	-24.98	-1.73%	豪 ASX200 REIT (pt)	1,743.60	+29.60	+1.73%	日本 2年国債 (%)	0.185	-0.005	-					
	株式	アジア	ハンセン (香港) (pt)	16,541.42	+148.58	+0.91%	HY	米 米国ハイイールド債 (pt)	2,516.52	+2.42	+0.10%	米		米国 30年国債 (%)	4.343	-0.008	-
			上海総合 (中国) (pt)	3,010.66	+17.53	+0.59%		欧 欧州ハイイールド債 (pt)	446.81	+0.27	+0.06%			米国 10年国債 (%)	4.200	+0.010	-
			ハンセンH株 (pt)	5,810.79	+82.66	+1.44%		新 新興国ハイイールド債 (pt)	1,459.59	+1.05	+0.07%			米国 5年国債 (%)	4.213	+0.026	-
			韓国総合 (pt)	2,745.82	-9.29	-0.34%		米ドル (円)	151.38	+0.05	+0.03%			米国 2年国債 (%)	4.620	+0.052	-
加権 (台湾) (pt)			20,146.55	-53.57	-0.27%	カナダドル (円)		111.80	+0.31	+0.28%	欧			ドイツ 10年国債 (%)	2.298	+0.006	-
ムンバイSENSEX (pt)			73,651.35	+655.04	+0.90%	ブラジルリアル (円)		30.19	-0.16	-0.54%	イギリス 10年国債 (%)	3.933	+0.001	-			
ST(シンガポール) (pt)			3,224.01	-27.70	-0.85%	メキシコペソ (円)		9.10	-0.04	-0.41%	短期金利	日	無担保O/N (%)	0.077	±0.000	-	
KLCI (マレーシア) (pt)		1,530.60		(3/27値)	ユーロ (円)	163.27	-0.48	-0.29%	円TIBOR(3M) (%)	0.26091			+0.02000	-			
SET(タイ) (pt)		1,370.34	-10.49	-0.76%	英ポンド (円)	191.04	-0.12	-0.06%	円OIS(3M) (%)	0.07800			+0.00050	-			
ジャカルタ総合 (pt)		7,288.81	-21.28	-0.29%	スイスフラン (円)	167.84	+0.51	+0.30%	円OIS(6M) (%)	0.10800		+0.00050	-				
イスタンブール100 (pt)		9,079.97	+273.25	+3.10%	豪ドル (円)	98.61	-0.21	-0.22%	米	FFレート (%)		5.330	-	(3/27値)			
フィリピン総合 (pt)		6,903.53		(3/27値)	NZドル (円)	90.39	-0.40	-0.44%		FF先物(第7限月)	95.120	-0.040	-				
VN (ベトナム) (pt)		1,290.18	+7.09	+0.55%	中国元 (円)	20.95	+0.00	+0.02%		ドルOIS(3M) (%)	5.31600	0.00290	-				
米		ASX200 (豪) (pt)	7,896.86	+77.25	+0.99%	香港ドル (円)	19.34	+0.01	+0.04%	欧	ユーロOIS(3M) (%)	3.85300	+0.00130	-			
	NZX50種 (NZ) (pt)	12,105.29	+94.63	+0.79%	韓国100ウォン (円)	11.25	+0.03	+0.24%	商品		CRB先物指数 (pt)	290.29	+3.53	+1.23%			
	ボベスバ (ブラジル) (pt)	128,106.10	+415.48	+0.33%	インドネシア100ルピア (円)	0.95	+0.00	+0.08%			COMEX金先物 (ドル)	2,217.40	+26.80	+1.22%			
	NYダウ (ドル)	39,807.37	+47.29	+0.12%	インドルピー (円)	1.813	+0.001	+0.06%		COMEX銅先物 (ドル)	400.70	+0.70	+0.17%				
	NASDAQ (pt)	16,379.46	-20.060	-0.12%	トルコリラ (円)	4.67	-0.02	-0.36%		WTI原油先物 (ドル)	83.17	+1.82	+2.24%				
	S&P500種 (pt)	5,254.35	+5.86	+0.11%	シンガポールドル (円)	112.10	-0.14	-0.12%	その他	バルチックドライ海運 (pt)	1,845.00		(3/27値)				
	ラッセル2000指数	2,124.55	+10.20	+0.48%	タイバーツ (円)	4.15	-0.01	-0.28%		VIX指数 (pt)	13.01	+0.23	+1.80%				

◎注意事項◎ お問い合わせは、取引店の担当者までご連絡ください。当資料に記載された情報は信頼に足る情報源から得たデータ等に基づいて作成しておりますが、その内容については明示されてい  
ると否とにかかわらず、弊社がその正確性、確実性を保証するものではありません。また、ここに記載された内容が事前の連絡なしに変更されることもあります。また、当資料は情報提供を目的として  
おり、金融商品等の売買を勧誘するものではありません。取引時期などの最終決定はお客様ご自身の判断でなされるようお願いいたします。